

SPILDEVAND

# Wavin Basisbrønd, Ø315 mm



**wavin**

Basisbrønd Ø315 mm er en god brønd til prisen, der hvor 'god brønd' er godt nok til det aktuelle projekt, og hvor certificeringer ikke er påkrævet.

Basisbrønd Ø315 mm er testet i eget laboratorie i henhold til DS/EN-1610.

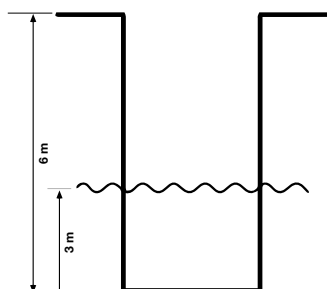
Brønden er desuden hydraulisk optimeret og fås i konfigurationerne TP1 (Φ) og TP2 (45° Ψ), jfr. sortimentskema.

### Fakta om Basisbrønd Ø315 mm

- ⊕ Kan alene anvendes til installationer med max. 3 meter grundvand
- ⊕ Testet i henhold til DS/EN-1610, del af EN-13598 ie 0.5 bar
- ⊕ Indløb -> Muffe tilslutning
- ⊕ Udløb -> Spidsende tilslutning
- ⊕ Leveres med 315 mm gummiring til opføringsrør

### Basisbrønd Ø315 mm

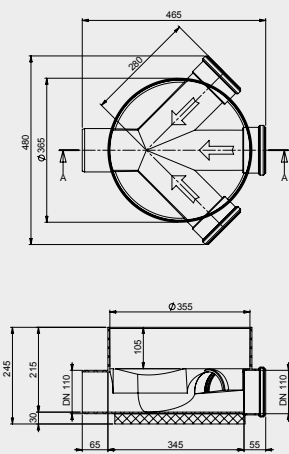
- ⊕ Installationsdybde – 6 m
- ⊕ Grundvandsspejl – 3 m



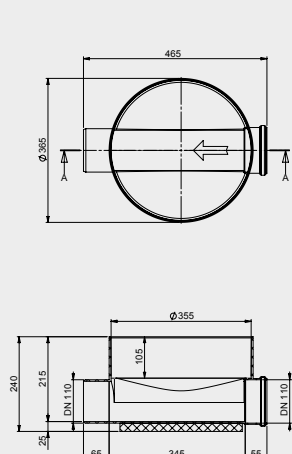
### Sortiment

Rørdim., glatte rør	Basisbrønd Ø315 mm	Wavin nr.	VVS nr.	DB nr.
110 mm	Lige gennemløb Φ	3076489	223216411	1958071
110 mm	2 x 45° indløb Ψ	3076493	223216311	1958076
160 mm	Lige gennemløb Φ	3076490	223216416	1958072
160 mm	2 x 45° indløb Ψ	3076494	223216316	1958079

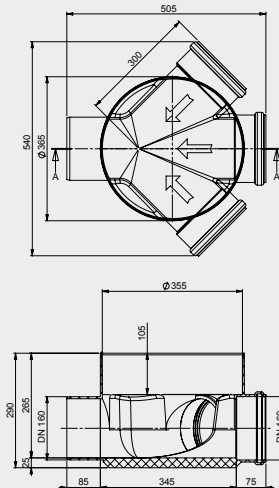
#### Dimension 110, 45°



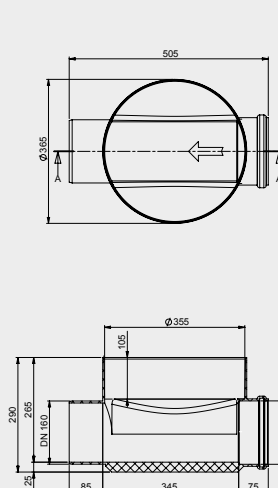
#### Dimension 110, lige gennemløb



#### Dimension 160, 45°



#### Dimension 160, lige gennemløb



### Installationsvejledninger



Du finder installationsvejledning på Basisbrønd Ø315 under 'Downloads' på wavin.dk



Vil du hellere se installationen på video, kan du tjekke ind på Wavins YouTube kanal, 'Wavin Denmark' på youtube.com