

# Ustanın Dostu Atık Su Tamir Mufu

## Kullanım Yerleri

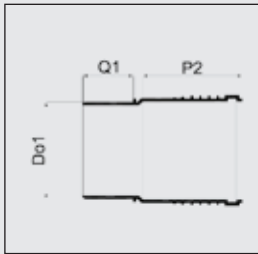
- Kolon hatlarında yapılacak tamiratlarda veya var olan hat üzerinden yeni branşman hattı alırken kolayca değişiklik yapmayı ve ağızları aynı hizaya getirmeyi sağlar. Ek boru parçası kullanımına gerek kalmaz.
- Kot ayarlaması yapılması istenen; giderler, wc, duş bağlantıları gibi son bağlantı noktalarında ince ayar yapılmasını sağlar.
- Sıcaklık değişikliğine bağlı olarak kolon hatlarında yaşanan uzama-kısalma gibi genleşme durumlarında hattın güvenli bir şekilde hareket etmesini sağlar. Hat şekil değiştirmek zorunda kalmaz.

- Tamir mufunda ; ek parçadaki manşon uzunluğunun 2 katından fazla muf uzunluğu vardır. Dolayısı ile düz boru ucu tamir mufu içerisinde hareket edebilir.



\*Örnek karşılaştırmadaki ölçüler DN110 çapa aittir.

Nominal Çap mm Do1	Muf Uzunluğu Mm P2	Spigot Uç Uzunluğu Mm Q1
50	145	46,5
75	146	52,5
110	158	64,0
125	192	70,0



25.03.2020

**wavin**

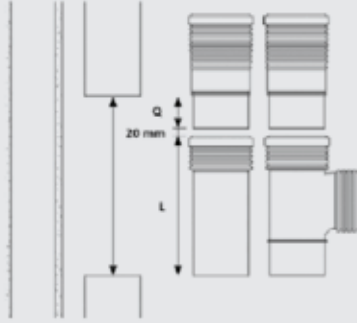
# Atık Su Tesisatında Tamir Mufu Kullanarak Nasıl Tamirat Yapılır?



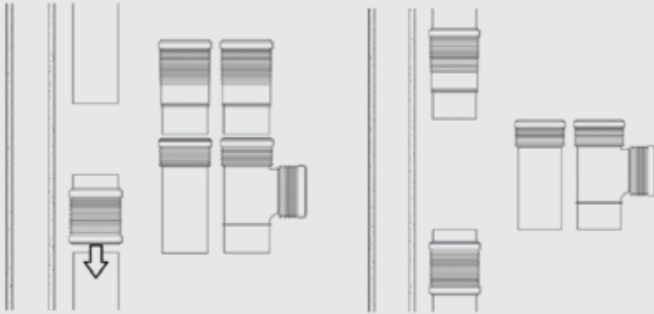
Daha önce uygulaması tamamlanmış atık su tesisatlarında kaçak sebebi ile veya yeni bir bransman alma ihtiyacı ile hat üzerine tamirat yapma ihtiyacı meydana gelebilir. Örneğin; sızıntı sebebi ile ana kolon üzerindeki Te çatalın değişmesi gerekebilir veya borunun hasar görmüş bir parçasını değiştirmek gerekebilir.

## Bu kılavuz Tamir Mufu ve Sürme Muf kullanılarak nasıl değişiklik yapılabileceğini tarif etmektedir.

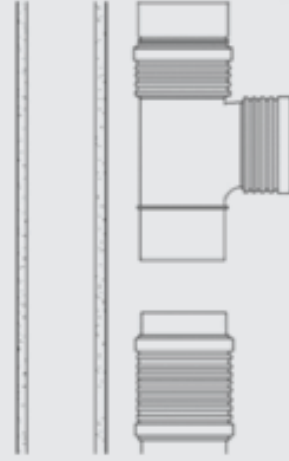
1) Öncelikle kesip çıkartılacak boru miktarı belirlenmelidir. Eğer hatta Te bransman parçası eklenecekse; kesilecek boru miktarının toplamı Te parçasının boyu (L) + 20mm + Tamir Mufunun düz ucu (Q) kadar olmalıdır. Eğer boru parçası eklenecekse yeni kesilecek boru boyu (L) kesilip çıkartılan boru boyundan Tamir Mufunun düz ucu (Q) ve 20mm çıkartılarak bulunmalıdır.



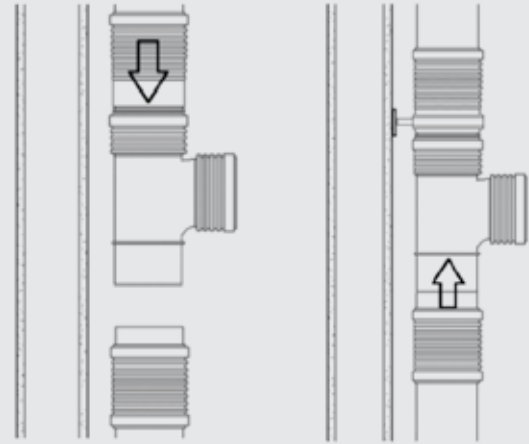
2) Sürme mufu alttaki boruya komple geçecek şekilde kaydırın. Tamir Mufunu üstteki boruya komple geçecek şekilde kaydırın.



3) Yeni eklenen Te parçası veya boru parçasını üstte yer alan uzatma mufunun düz ucuna itin.



4) Tamir mufu ve Te parçasını; aşağıdaki düz boru ucu ile birleşene kadar aşağıya doğru çekiniz. Sonra alttaki sürme mufu Te parçasının düz ucu boyunca yukarı kaydırınız. Eğer Te parçası yerine boru parçası ekliyorsanız, önceden boru parçası üzerine sürme mufunun gelmesi gereken yeri işaretleyin ve o işarete kadar kaydırarak işlemi tamamlayınız.



Wavin is part of Orbia, a community of companies working together to tackle some of the world's most complex challenges. We are bound by a common purpose: To Advance Life Around the World.



Wavin TR Plastik Sanayi A.Ş. | Güzelevler Mah.Girne Bulvarı No: 294/A Yüreğir / Adana  
Web [www.wavin.com.tr](http://www.wavin.com.tr) | E-mail [wavin.tr.info@wavin.com](mailto:wavin.tr.info@wavin.com)

Wavin operates a programme of continuous product development, and therefore reserves the right to modify or amend the specification of their products without notice. All information in this publication is given in good faith, and believed to be correct at the time of going to press. However, no responsibility can be accepted for any errors, omissions or incorrect assumptions.

© 2019 Wavin  
Wavin reserves the right to make alterations without prior notice. Due to continuous product development, changes in technical specifications may change. Installation must comply with the installation instructions.