

**Wavin Biax  
PVC Rioolwater Persleiding**

**Product Brochure**



PVC RIOOLWATER PERSLEIDING

**Dé innovatieve oplossing voor**

**PVC Rioolwater Persleiding**

## De nieuwe generatie rioolwater persleiding

PVC drukleidingen voor rioolwatertransport bestaan al een bijna een halve eeuw.

Sindsdien zijn de producteigenschappen en fabricagetechnieken voortdurend verbeterd.

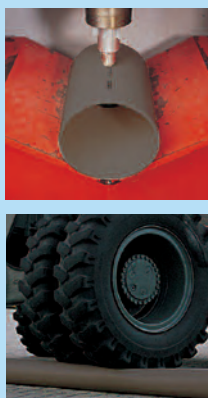
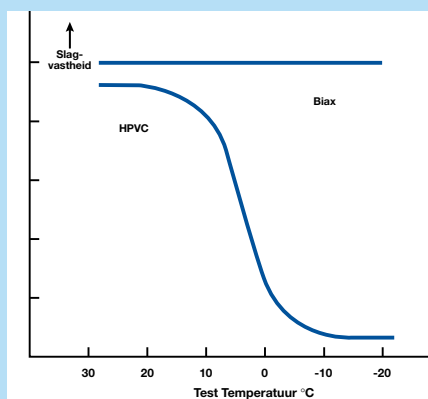


### Unieke productietechniek

Wavin Biax dankt zijn verbeterde eigenschappen aan een nieuwe productietechniek die door Wavin is gepatenteerd en die bi-axiale versterking wordt genoemd. Het is al lang bekend dat de sterkte-eigenschappen van kunststoffen aanzienlijk verbeterd kunnen worden door de moleculen te heroriënteren. In de

frisdranken-industrie worden al enkele jaren bi-axiaal versterkte kunststof flessen gebruikt, die gekenmerkt worden door hun lichte gewicht en sterkte. Met deze kennis heeft Wavin voor de productie van buizen een uniek proces ontwikkeld. Continu versterken in omtreks- en lengterichting en in lijn met de normale productie waardoor betere kwaliteitsbeheersing tijdens het versterkingsproces mogelijk is.

# 5 Superieure voordelen voor u!



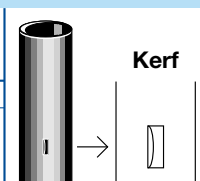
## 1 Minder gevoelig voor krasen en puntbelasting, dus minder kans op scheurvorming

De gelaagde structuur van de wand van de Biax buis maakt de buis minder gevoelig voor puntbelasting en krasen. Om die reden heeft een steen in de sleuf op termijn minder invloed. De kans op scheurvorming en scheurgroei is hierdoor praktisch nihil. Bovendien is de aanvulling van de sleuf minder kritisch.

## 2 Slagvaster, dus minder kans op schade

Schade aan normale PVC buizen kan bij lage temperaturen ontstaan als gevolg van een ruwe handling tijdens transport en het lossen of bij verwerking in de sleuf met bijvoorbeeld een schop. Biax ondervindt hier minder nadeel van, omdat de slagvastheid groter is. Bij een valproef bij nul graden Celcius met een gewicht van 12,5 kg vanaf een valhoogte van 3 meter treedt er geen breuk op. Ter vergelijking: de internationale norm voor slagvaste PVC buizen is een valproef met een gewicht van 4 kg vanaf 2 meter hoogte bij een temperatuur van nul graden Celcius.

Valproef	Zonder Kerf kapot bij...		Met Kerf kapot bij...	
	Valgewicht	Hoogte	Valgewicht	Hoogte
PVC	8,0 kg	3 m.	1,25 kg	2,15 m.
PVC A (slagvast)	>12,5 kg	3 m.	6,00 kg	2,14 m.
Biax	>12,5 kg	3 m.	12,5 kg	3,00 m.



Gegevens Sterlab

### Bi-axiale verstreking

Door PVC te verwarmen ontstaat een plastische massa. Deze massa wordt in een extruder door een ringvormige opening geperst. Zo ontstaat een buis

met een kleine diameter en een dikke wand. Deze buis wordt afgekoeld tot de gewenste temperatuur en daarna over een kern getrokken die een grote doorsnede heeft. Door het proces van trekken en rekken wordt de buisdoorsnede groter en de wand dunner

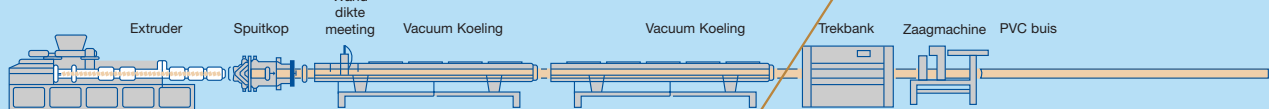
dan voor de kern. De PVC moleculen worden in zowel de lengte- als de omtreksrichting verstrekt.

Dit levert een gelaagde structuur van de buiswand op die onder andere leidt tot een grotere sterkte.

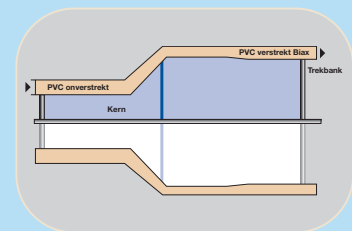
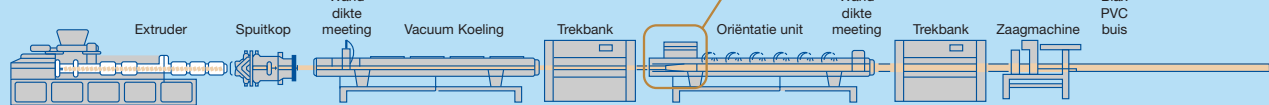
## Biax PVC buizen

Bi-axiaal in lijn verstreken - Hart van het proces

### Standaard PVC extrusielijn



### Biax extrusielijn

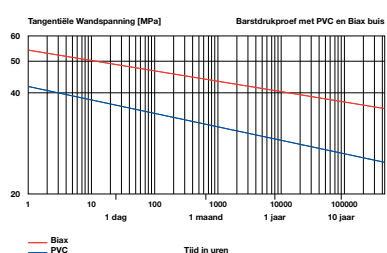


## 3 Bestand tegen hogere druk, dus een hogere veiligheids-marge

Biax is aanzienlijk beter bestand tegen inwendige druk dan een normale PVC buis. Daardoor ontstaat een hogere veiligheidsmarge bij piekbelastingen.

Buis SDR 41	Biax	Normaal PVC
Drukklasse	PN10	PN6,3

### Inwendig drukbestendigheid versus levensduur



## 4 Licht, dus goed en makkelijk hanteerbaar

Biax is net zoals andere PVC buizen licht van gewicht. Zeker in vergelijking met traditionele materialen. Biax is dus makkelijk hanteerbaar. Kranen zijn overbodig; mankracht is voldoende om hem op zijn plaats te leggen.

## 5 Vriendelijk voor het milieu

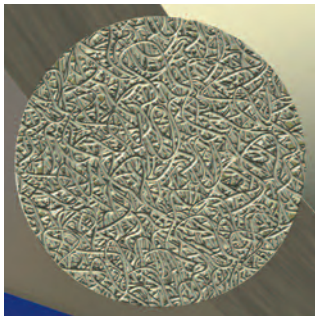
Zoals u van Wavin gewend bent is ook de Wavin Biax buis volledig recyclebaar. Dankzij deze hergebruik garantie komen oude leidingen niet op de afvalberg, maar worden ze ingezet als grondstof voor nieuwe leidingen. Het uiteindelijke resultaat - grondstofbesparing en afvalvermindering - draagt bij aan duurzaamheid van onze samenleving.



### Betere producteigenschappen

De bi-axiale versterking heeft een aanzienlijke verbetering van de producteigenschappen tot gevolg.

De gevoeligheid voor puntbelasting neemt af, de slagvastheid verbetert en de bestendigheid tegen spanningscorrosie neemt toe, waardoor hogere werkdrukken mogelijk zijn.

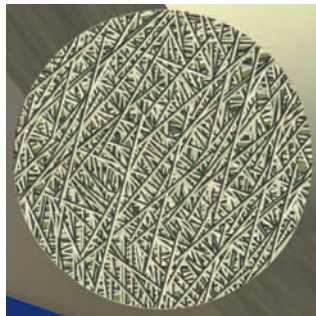


▲ Voor versterking

### De kenmerken van de Biax buis zijn:

- ▲ minder gevoelig voor krassen en langzame scheurgroei;
- ▲ een hogere slagvastheid vooral bij lagere temperaturen;
- ▲ bestand tegen hogere druk;
- ▲ lichter en toch sterker dan traditionele materialen.

### Kortom een superieure buis van vertrouwd materiaal, voor een langere levensduur!



▲ Na versterking

### Assortiment

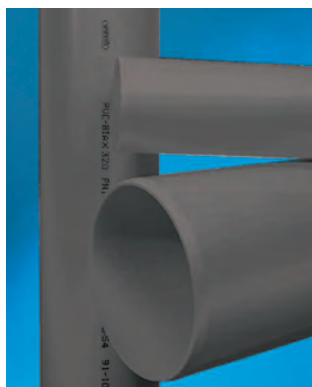
Biax buizen beschikken over het KOMO keurmerk en zijn verkrijgbaar in:

**Drukklasse:** PN10  
**Stijfheid:** SN4  
**Kleur:** Donker grijs - Ral 7011

**Diameters:**

- ▲ 110 mm    ▲ 250 mm
- ▲ 160 mm    ▲ 315 mm
- ▲ 200 mm

**Lengtes:** 10 meter  
andere lengtes op aanvraag



Voor leidingsystemen met Wavin Biax buizen kunnen normale standaard hulpstukken worden gebruikt: trekvast koppelingen, trekvast E-stukken, manchets drukhulpstukken en PVC getrokken bochten.



U vindt bestekteksten  
voor Biax op [www.wavin.nl](http://www.wavin.nl)

### Filialen

**Wavin Nederland B.V.**  
J.C. Kellerlaan 8  
7772 SG HARDENBERG  
Postbus 5  
7770 AA HARDENBERG  
Telefoon 0523-28 81 65  
Telefax 0523-28 86 78  
Internet [www.wavin.nl](http://www.wavin.nl)  
E-mail [info@wavin.nl](mailto:info@wavin.nl)

**District Noord/Oost**  
Telefoon 0523-28 84 58  
Telefax 0523-28 82 28

**Filiaal Hardenberg**  
Handelsstraat 11a  
7772 TS HARDENBERG

**Filiaal Zwolle**  
Industrieterrein Voorst-C  
Trawlerweg 12  
8042 PZ ZWOLLE

**Filiaal Arnhem**  
Industrieterrein Bakenhof  
Malburgse Sluis 15  
6833 KA ARNHEM

**Filiaal Hoogeveen**  
Pascalstraat 4  
7903 BJ HOOGEVEEN

**Filiaal Assen**  
Industrieterrein Peelerpark  
Australiëweg 4  
9407 TE ASSEN

**District Noord/West**  
Telefoon 020-462 60 10  
Telefax 020-693 90 55

**Filiaal Amsterdam**  
Amstel Business Park West  
W. Fenengastraat 2  
1096 BN AMSTERDAM

**Filiaal Utrecht**  
Industrieterrein de Liesbosch  
Ravenswade 162  
3439 LD NIEUWEGEIN

**Filiaal Almere**  
Industrieterrein de Vaart  
Hefbrugweg 24  
1332 AP ALMERE

**Filiaal Waddinxveen**  
Henegouwerweg 21  
2741 KS WADDINXVEEN

**District Zuid**  
Telefoon 010-245 46 47  
Telefax 010-462 32 68

**Filiaal Rotterdam**  
Bedrijvenpark Noord-West  
Vareseweg 30  
3047 AV ROTTERDAM

**Filiaal 's-Hertogenbosch**  
Tradepark de Herven  
Afrikalaan 11  
5232 BD 's-HERTOGENBOSCH

**Filiaal Breda**  
Bedrijfsnummer 8626  
Heusing 18  
4817 ZB BREDA

**Filiaal Eindhoven**  
Industrieterrein De Hurk  
Beemdstraat 17  
5653 MA EINDHOVEN

**Filiaal Leidschendam**  
Industrieterrein Forepark  
IJssel 9  
2491 BW LEIDSCHENDAM

**Filiaal Tilburg**  
Swaardvenstraat 27  
5048 AV TILBURG

**Filiaal Beek**  
Stationsstraat 100b  
6191 BG BEEK