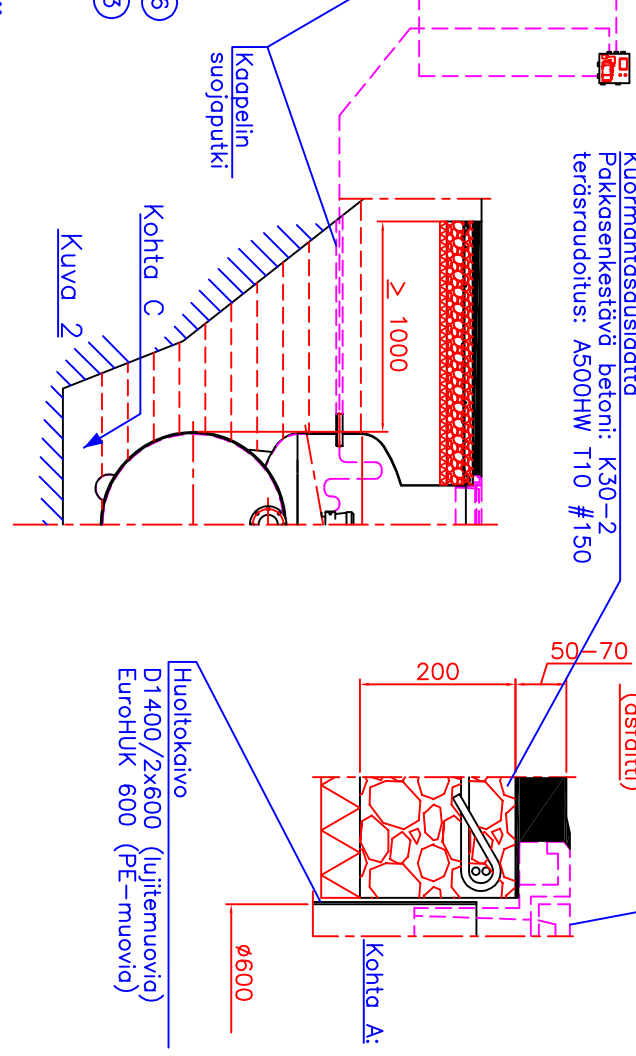
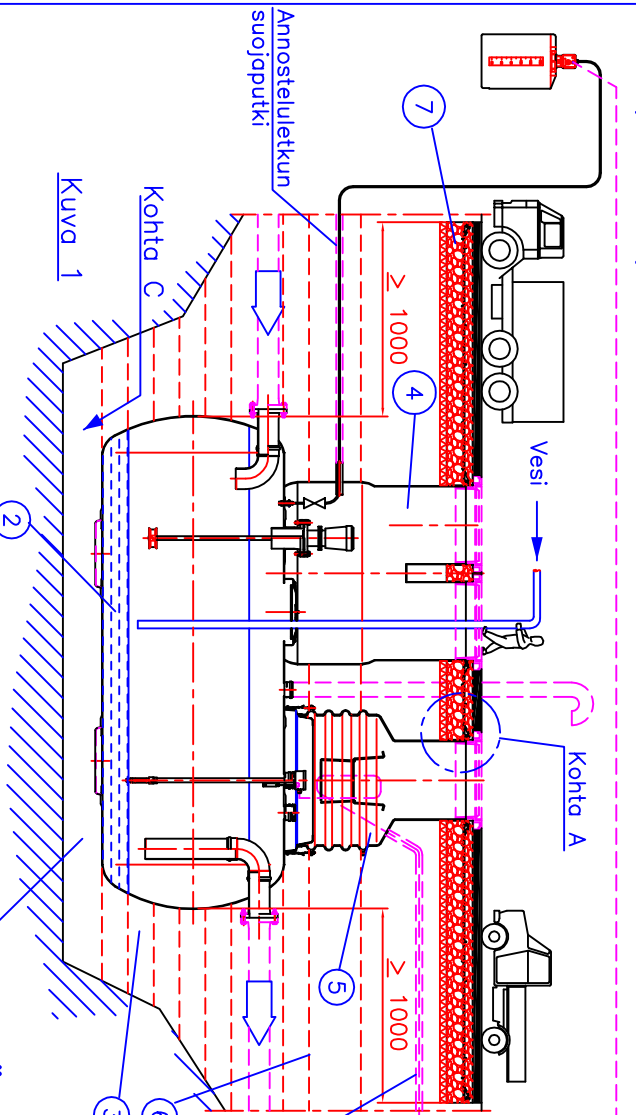


Säiliön asentaminen maahan:

- jalankulku – ja henkilöautoliikenne
- paketti – ja kuorma – autoliikenne

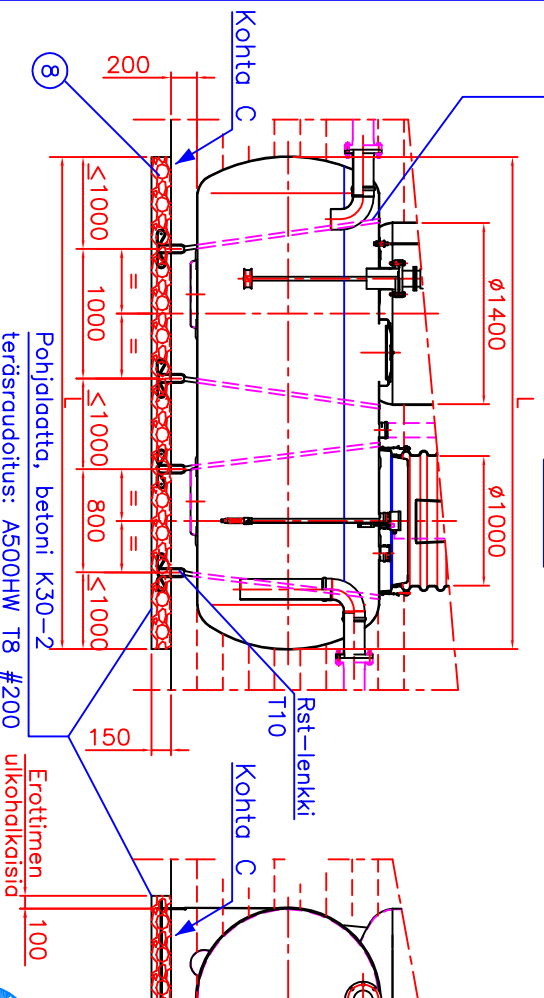


Säiliön ankkurointi pohjaveden vaikutus-alueella ja/tai huonosti kantavalla maaperällä

Venyvätön ankkurointilinja

Kuva 3

Kuva 4



SÄILIÖN MAAHANASENNUSOHJEITA

1. Tiivistä kaivannon pohjalle n. 30 cm:n vahvuinen vaakasuoraan tasoitettu hiekkakerros.
2. Nosta säiliö asennuskuoppaan nostoliinon avulla.
3. Laske säiliön vakauttamiseksi n. 20 cm vettä säiliön pohjalle.
4. Tiivistä säiliön ympärillä oleva hiekkakerros erittäin huolellisesti joka puolelta. Jatka säiliötä ympärivän hiekan tiivistämistä n. 20 cm:n kerroksin yhtä kerrallaan. Asenna tulo- ja lähtöputket paikoilleen. Lisää vettä säiliön hiekkatytön edetessä.
5. LM-HUK 1400 –huoltokaivo tulee laminoida kaulukseensa kuvien 1 ja 2 mukaisesti. Laminoinin jälkeen toimilaitteiden kaapelointi ja kemikaaliletkun veto tehdään niille tarkoitettujen yhteyden kautta suojaputkissa rakennuksen sisälle.
6. Mikäli säiliössä on EuroHUK 600 –huoltokaivo, asenna kumitiiviste huoltokaivon alareunaan, huoltokaivo asennuskaulukseen ja kaapelin suojaputki paikoilleen. Kiinnitä huoltokaivo paikoilleen asennuskauluksessa olevilla salvoilla (4 kpl). Vedä anturikaapeli suojaputkessa rakennuksen sisälle.
7. Jatka hiekkatiivistystä 40 cm:n kerroksin maanpinnan erotin erottimen yläpuolelle on valettava kuvien 1 ja 2 (sekt kohta A) mukainen teräsbetoninen kuormantasulaatta.
8. Keskiraskaan/raskaan liikenteen vaikutusalueella olevan erottimen yläpuolelle on säiliön alle tulee valaa kuvien 3 ja 4 mukainen laatta säiliön ankkuroimiseksi pohjaveden nostetta vastaan ja painumisen estämiseksi huonosti kantavalla maaperäalueella. Pohjalaaatta ja säiliön väliin tulee tiivistää vähintään 20 cm:n hiekkakerros (kohta C).

Wavin no: Piiirustuksen sisältö:

LABKO NEUTRA 2000...20000 (täpivirtausneutrointi) MAAHANASENNUSOHJE

Suunn. TIS/JS Tark. Hyv. TIS 3.10.02 Piirno 70LF01_s Sw: Päivöys: 3.10.02 Mittakaava:

WAVIN-LABKO OY WAVIN-LABKO OY Rakenus kohde:

Wavin no: Piiirustuksen sisältö: LABKO NEUTRA 2000...20000 (täpivirtausneutrointi) MAAHANASENNUSOHJE

Suunn. TIS/JS Tark. Hyv. TIS 3.10.02 Piirno 70LF01_s Sw: Päivöys: 3.10.02 Mittakaava:

WAVIN-LABKO OY WAVIN-LABKO OY Rakenus kohde:

Tämä kuva ja sen ratkaisut ovat Wavin-Labko Oyn omaisuutta. Pidätämme oikeudet muutoksiin ilman ennakkoihailusta. Viranomaisvatomukset tulee selvittää ennen tuotteen hankintaa. Tuotteet tulee asentaa asennusohjeen mukaisesti.



WAVIN
Labko

WAVIN-LABKO OY
Vieskatu 1
FIN-33720 Tampere
puh. 020 1285200
fax. 020 1285280
www.wavin-labko.fi

WAVIN-LABKO OY
WAVIN-LABKO OY Rakenus kohde: