

Wavin Tigris K1 | M1 | smartFIX

# het **Tigris** leidingssysteem

1 buis - 3 fittingen



**Mexichem.**  
Building & Infrastructure

**wavin**

CONNECT TO BETTER

# Toevoer van drinkwater

## Betrouwbare bron

Een leven zonder drinkwater is nauwelijks voor te stellen. 24/7 rekenen we op warm en koud water van perfecte kwaliteit. Maar is het zo vanzelfsprekend?

Voor het transport van ons drinkwater van de hoofdkraan naar de tappunten is een hoogwaardig leidingsysteem cruciaal. Een systeem dat gemakkelijk is te installeren en onderhouden, betrouwbaar is én toekomstbestendig.



### De juiste keuze

Voor de toevoer van warm en koud water in woningbouw, utiliteitsbouw en renovatieprojecten biedt Wavin een breed assortiment kunststof leidingsystemen. Met het 3-in-1 systeem Wavin Tigris werkt u snel en flexibel. Afhankelijk van uw voorkeuren en de toepassing kiest u het gewenste systeem. Dient u bijvoorbeeld bij een renovatie de connectie kunststof - koper te maken? Een fluitje van een cent met Wavin Tigris.

Wilt u meer weten over Wavins oplossingen voor de toevoer van drinkwater in gebouwen?

**Kijk dan op <http://be.wavin.com/web/oplossingen/drinkwater.htm>.**

# Wavin Tigris K1 | M1 | smartFIX



Tigris K1



Tigris M1



smartFIX

## Beproefde kwaliteit

De behoefte aan schoon, veilig en voldoende drinkwater stelt hoge eisen aan het leidingsysteem. Om het welzijn van mensen te kunnen borgen moet het feilloos functioneren en hygiënisch zijn. Ook de duurzaamheid van het systeem speelt een steeds belangrijkere rol. De leidingen moeten toekomstbestendig zijn en efficiënt omspringen met natuurlijke bronnen. Lekverlies is ongewenst, evenals veelvuldig onderhoud. Het Wavin Tigris leidingsysteem beantwoordt aan al deze aspecten.

## Toepassing

Wavin Tigris is ontworpen voor de realisatie van warm- en koudwatersystemen in woningbouw, utiliteitsbouw en renovatieprojecten. Door de uitstekende hittebestendigheid

is de buis tevens zeer geschikt als circulatieleiding. De vele toepassingsmogelijkheden, eenvoudige installatie en corrosiebestendigheid maken Wavin Tigris hét alternatief voor traditionele koperen leidingen.

## Snelheid van werken

Korte doorlooptijden, kleine marges: bij het gemiddelde bouwproject is geen tijd te verliezen. Het warm- en koudwatersysteem moet snel en gemakkelijk te monteren zijn. Wavin Tigris geeft die garantie. Het systeem kent altijd dezelfde, meerlagen PE-X/Al buis, verkrijgbaar op rol of als rechte lengte. Door van de rol af te werken zijn weinig verbindingen nodig. Dankzij de flexibiliteit van de buis zijn bochten eenvoudig met de hand te maken. Het lichte gewicht maakt de buis gemakkelijk te hanteren en te vervoeren. Dit scheelt tijd én materiaalkosten.

Qua fitting zijn er drie opties: een persfitting van messing (M1) of kunststof (K1) of de smartFIX kunststof push-fit fitting. Solderen en knellen zijn verleden tijd, het insteken gaat snel en eenvoudig. De handige lekdetectiefunctie geeft de zekerheid van een betrouwbare verbinding zonder lekverlies.

## Continuïteit

Koperdiefstal is aan de orde van de dag. Bouwprojecten lopen vertraging op doordat koperen installaties worden ontvreemd. De financiële gevolgen zijn groot. Met een kunststof leidingsysteem is het risico op diefstal nihil en is de continuïteit van het bouwproces verzekerd. Ook de landelijke verkrijgbaarheid bij Wavins groothandels en afhaalfilialen draagt hieraan bij.

wavin OPLOSSINGEN CATALOGUS PROJECTEN

Aanvullende informatie en montage-instructies vindt u in het Handboek Wavin Tigris/smartFIX.

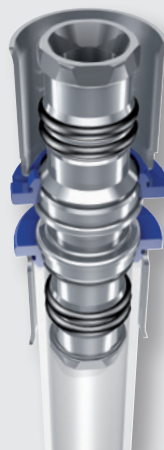
Dit is digitaal beschikbaar via [www.wavin.be](http://www.wavin.be).

Meer weten over Drinkwater

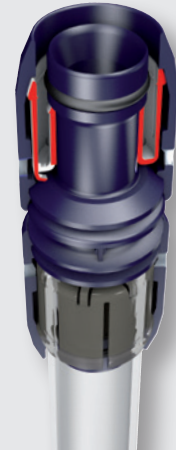
### Tigris K1



### Tigris M1



### smartFIX



<b>Verbindingstechniek:</b>	Persen	Persen	Insteken
<b>Materiaal fitting:</b>	PPSU, roestvrij staal (pershuls)	Messing vertind, roestvrij staal (pershuls)	PPSU
<b>Buis:</b>	Meerlagenbuis Tigris (PE-X/Al)	Meerlagenbuis Tigris (PE-X/Al)	Meerlagenbuis Tigris (PE-X/Al)
<b>Afmetingen:</b>	16 t/m 75 mm	16 t/m 75 mm	16, 20 en 25 mm
<b>Toepassing:</b>	<input checked="" type="checkbox"/> Renovatie <input checked="" type="checkbox"/> Nieuwbouw	<input checked="" type="checkbox"/> Renovatie <input checked="" type="checkbox"/> Nieuwbouw	<input checked="" type="checkbox"/> Renovatie <input checked="" type="checkbox"/> Nieuwbouw
<b>Benodigd gereedschap:</b>	Buisschaar, kalibreerset, perstang en - bek	Buisschaar, kalibreerset, perstang en - bek	Buisschaar, kalibreerset
<b>Garantie*:</b>	10 jaar	10 jaar	10 jaar
<b>Compatibel met koper:</b>	Ja met draadfitting	Ja met draadfitting	Ja met draadfitting
<b>Lekdetectiefunctie:</b>	Ja	Ja	Nee

\* Zie garantievoorwaarden

# Tigris Systemen



## TIGRIS K1 PERSSYSTEEM

Het gecertificeerde Wavin Tigris K1 kunststof perssysteem is geschikt voor warm- en koud drinkwater inclusief warmwatercirculatieleidingen en alle CV-toepassingen in bijvoorbeeld woningen, openbare gebouwen, hotels en ziekenhuizen. Het systeem is speciaal ontworpen om tot 10 bar en een continue temperatuur van 70° Celsius te presteren. Maakt u een aansluiting op een bestaand drinkwatersysteem? Met de diverse overgangsfittingen van Wavin verloopt dit snel en moeiteloos.



## TIGRIS M1 PERSSYSTEEM

Met Wavin Tigris M1persfittingen van vertind messing maakt u uitzonderlijk sterke verbindingen, zonder te hoeven knellen of solderen. Speciaal voor circulatiesystemen heeft Wavin een aantal specifieke fittingen om de retourleiding in de toevoerleiding te verwerken (Wavin Tigris inline circulatiesysteem). Dit leidt tot minder warmteverlies en minder leidingwerk in het gebouw.



## SMARTFIX PUSH-FIT SYSTEEM

Het push-fit systeem Wavin smartFIX werkt uiterst snel en zónder pers-tang. Alvorens de onderdelen blijvend in elkaar te steken, hoeven de leidingen enkel te worden geknipt en gekalibreerd. Voor installaties op moeilijk bereikbare plaatsen is smartFIX de ideale oplossing. Dit dankzij het slanke design en de vrijwel gereedschapsloze montage. smartFIX is ook geschikt voor het snel installeren van geprefabriceerde delen.

### Hoogste betrouwbaarheid

Wavin Tigris staat garant voor kwaliteit. Vandaar dan ook dat Wavin Tigris zowel voor drinkwater- als voor CV toepassingen tot de hoogste kwaliteitklassen behoort.



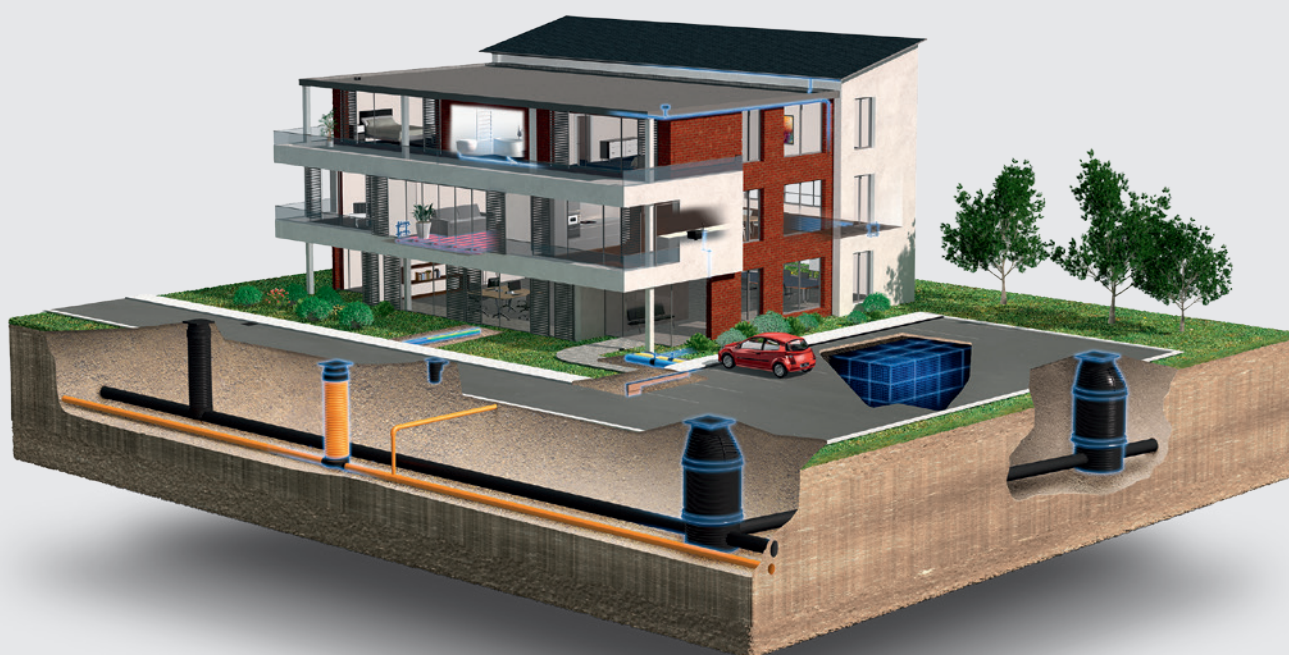
#### Voor drinkwater is dat klasse 2 (10 bar druk):

- ⊕ maximale continue werktemperatuur: \_\_\_\_\_ 70°C
- ⊕ maximale temperatuur gedurende 1 jaar: \_\_\_\_\_ 80°C
- ⊕ maximale piektemperatuur gedurende 100 uur: \_\_\_\_\_ 95°C

#### Voor CV toepassingen is dat klasse 5 (6 bar druk):

- ⊕ maximale continue werktemperatuur: \_\_\_\_\_ 80°C
- ⊕ maximale temperatuur gedurende 1 jaar: \_\_\_\_\_ 90°C
- ⊕ maximale piektemperatuur gedurende 100 uur: \_\_\_\_\_ 100°C

Bekijk ons uitgebreide assortiment op  
**www.wavin.be**



Duurzaam waterbeheer | Verwarmen en koelen  
Waterdistributie | Riolering

**Mexichem.**  
Building & Infrastructure



CONNECT TO BETTER

© 2017 Wavin Belgium nv

De in deze brochure opgenomen informatie is gebaseerd op onze huidige kennis en ervaring. Wij aanvaarden evenwel geen aansprakelijkheid voor de gevolgen van eventuele tekortkomingen hierin. Overname van delen van de inhoud is uitsluitend toegestaan met bronvermelding.

Voor de meest actuele productinformatie, kijk op [wavin.be](http://wavin.be)



**Wavin Belgium nv**

Gentse Baan 62 | 9100 Sint-Niklaas | T. +32 (0)3 760 36 10 | F. +32 (0)3 760 36 69 | [info@wavin.be](mailto:info@wavin.be) | Connect to better op [www.wavin.be](http://www.wavin.be)