

TEGRA 600 - Montering och installation

Vid korrekt projektering av totala avloppssystem i plast, är det möjligt att uppfylla de krav som byggherrar/samhället har på de stora investeringar som görs i nya och gamla avloppssystem. Det gäller med hänsyn till miljö, kvalitet, ekonomi, drift och underhåll.

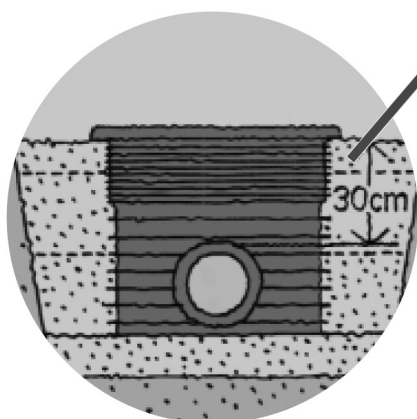
En väsentlig faktor för att nå detta är att avloppssystemet också installeras korrekt. Det är därför ytterst viktigt att entre-

prenören får de rätta beskrivningarna och förutsättningarna samt resurserna, att kunna utföra arbetet korrekt så att det inte byggs in fel redan i installationsfasen. Fel som skulle kunna betyda att den förväntade funktionen inte uppnås, och att det uppstår drift och underhållskostnader för byggherren.



1 Brunnsbotten placeras på en stenfri ledningsbädd. Det är inte inbyggt fall i brunnen.

Tack vare brunnens utformning är det möjligt att kringfylla rören innan det korrugerade röret monteras.

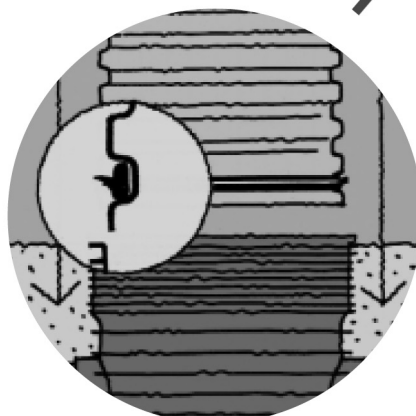


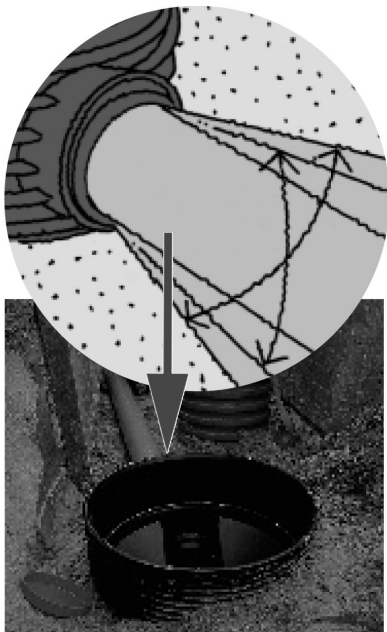
2 Kringfyllnadsmaterialet fylls till 30cm över rörets topp och komprimeras till de ställda kraven. Muffen där ständarröret skall placeras i brunnen smörjas med smörjmedel. Installationlocket kan användas under installationen.



3 Gummiringen placeras i nedersta korrugeringen.

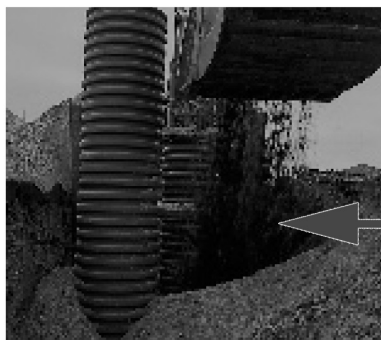
Placering av gummiring.





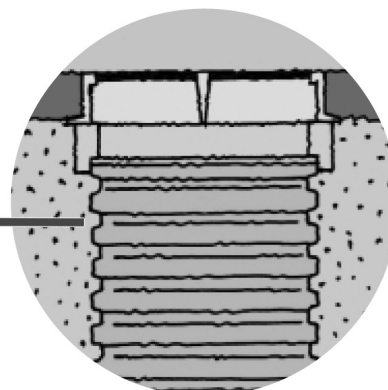
5 Exempel på utnyttjandet av muffens flexibilitet på 7,5° i förhållande till centrumlinjen både horisontellt och vertikalt.

Brunnsbotten är försedd med flexibla anslutningsmuffar som gör det möjligt att reglera in- och utlopps-röret steglöst i horisontellt och vertikalt led.



6 Brunnen kringfylls med friktionsmaterial.

Exempel på en fast betäckning monterad på en förhöjningsring.



7 Komprimering skall utföras efter de krav som ställs på konstruktionen ovan (ex. vägen). Installationslock kan monteras i toppen på röret.



8 Vid installation med fast betäckning används förhöjningsringar.



9 Betäckningen är monterad och beläggningen kan nu läggas.



10 Standard flytande betäckningar används till körbara ytor. Betäckningen har en teleskopisk ram som monteras direkt i 600 mm öppningen. Använd ett låsbart lock för att minimera olyckor.



11 Rörets invändiga diameter är 600 mm och passar till alla standardbetäckningar.

Om det används teleskopgummiring mellan betäckning och ständarrör, skall den smörjas med långtidsverkande silikonsmörjmedel.

