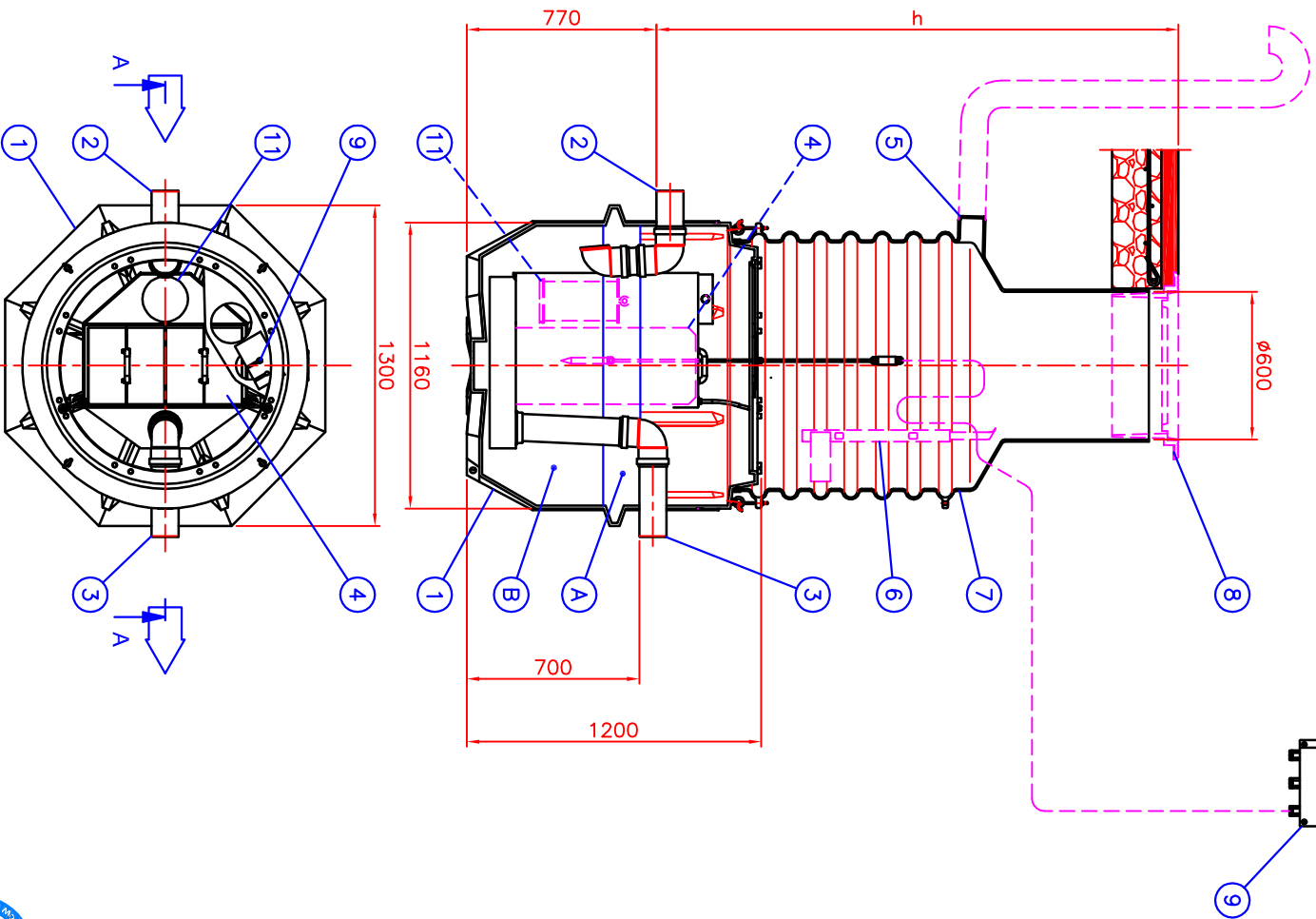


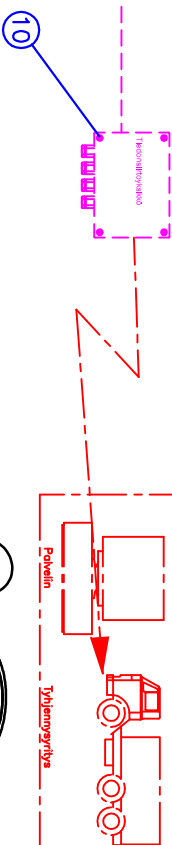
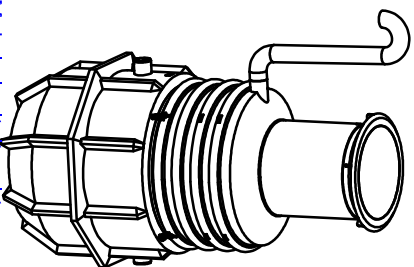
Leikka-A-A:



h= Erottimen asennussyvyys maan pinnasta tuloyhteen vesijuoksuun

h= _____ mm (900...2500 mm)

Maksimi mitoitussyväys 3 l/s



B	Tehollinen tilavuus	600 l
A	Öljyn varastotilavuus (kork. 150 mm)	150 l
11	LSÄVARUSTE: ACD-sulkijalatte D110 (x)	
10	LSÄVARUSTE: Tiedonsiirtokätkö (x)	
9	Öljytilan täyttymishälytin	
8	LSÄVARUSTE: Kelluva säädettävä valurautakanisteri Ø600 (1 kpl), Standardi EN124	
	Kansiliuokka A15 (1.5 tn) (x)	LVI-koodi: 3322 050
	Kansiliuokka C250 (25 tn)	LVI-koodi: 3322 054
	Kansiliuokka D400 (40 tn)	LVI-koodi: 3322 056
	Kelvyys	LVI-koodi: 3325 010
7	EuroHUK 600 huoltokaivo (sopimuksen mukaan), materiaali PE-MD h= Erottimen tuloyhteen vesijuoksuun asennussyvyys maan pinnasta (mm)	
	EuroHUK 600 h 9-13 (x)	h= 900...1300 mm
	EuroHUK 600 h13-17	h=1300...1700 mm
	EuroHUK 600 h17-21	h=1700...2100 mm
	EuroHUK 600 h21-25	h=2100...2500 mm
6	LSÄVARUSTE: Al-tikkaat (x) (sodotavissa EuroHUK 600 h17-21 ja EuroHUK 600 h21-25 huoltokaivoihin)	
5	Tuuletusyhde	PE
4	Koodisaattori	PE
3	Lähtöyhde	PE-HD D110
2	Tuloyhde	PE-HD D110
1	Eroittinrunko pH3-10/Lämpötilankesto max. 50°C	PE-MD Ø1160/1300 H=1200 mm

Wavin no: Piirustuksen sisältö:

EuroPEK Roo NS3 öljynerotin, luokka 1 (EN858)

Piirustusloji:
ASIAKASKUVA

Suunn.	Tark.	Hyv.	Piir.no	Sivu:	Päivöys:	Mittakaava:
MK/JS	HT	26.01.16	29AB08ds	1 / 1	26.01.16	

Wavin-Labko OY
Wavin-Labko OY
Visiokatu 1
FIN-33720 Tampere
puh. 020 1285200
fax. 020 1285530
www.wavin-labko.fi

WAVIN
Labko

WAVIN-LABKO OY
Visiokatu 1
FIN-33720 Tampere
puh. 020 1285200
fax. 020 1285530
www.wavin-labko.fi

Rakennus kohde:

Tämä kuva ja sen ratkaisut ovat Wavin-Labko Oyrin omaisuutta. Pidätämme oikeudet muutoksiin ilman ennakkoilmoitusta. Virronnaisvääntimukset tulee selvittää ennen tuotteen hankintaa. Tuotteet tulee asentaa asennusohjeen mukaisesti.

