

System kanalizacji wewnętrznej niskoszumowej



Wavin SiTech+, optymalna redukcja hałasu

Specjalistyczna obejma Wavin z wkładką EPDM

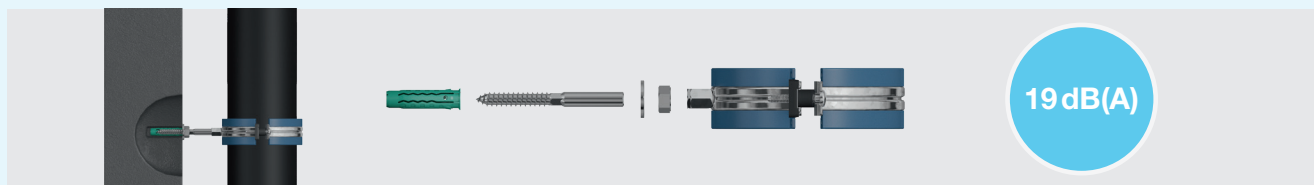
Wavin SiTech+ to innowacyjny system do niskoszumowej kanalizacji wewnętrznej. SiTech+ ma zoptymalizowaną, 3-warstwową strukturę rur zmniejszającą poziom hałasu. Kształtki systemu Wavin SiTech+ mają zwiększoną o 20% wagę w stosunku do poprzedniej generacji, co poprawia komfort akustyczny podczas przepływu wody. W celu zwiększenia redukcji dźwięku, Wavin opracował specjalistyczną obejme z wkładką EPDM. Jest to pojedyncza obejma, którą można używać w wielu konfiguracjach w celu zoptymalizowania właściwości niskoszumowych systemu. Może być stosowana w instalacjach niskoszumowych do wykonywania punktów stałych i przesuwnych, przy montażu poziomym oraz pionowym. Spełnia podwyższone wymagania niemieckiej normy DIN 4109-5 2020-08 oraz VDI 4100.



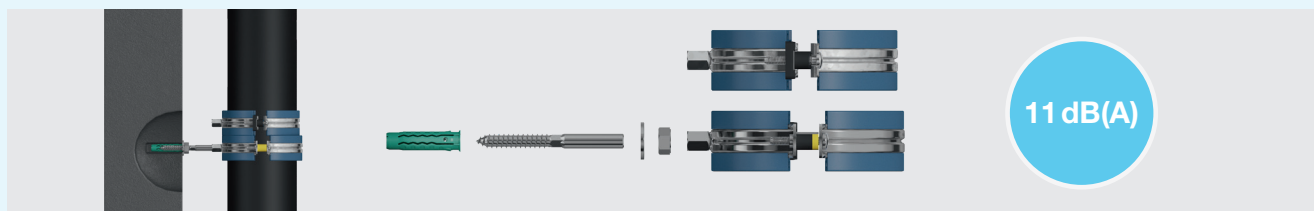
PN- EN 14366

	Natężenie przepływu		Spełnia wymogi
	2 l/s	4 l/s	
Specjalistyczna obejma Wavin z wkładką EPDM (P-BA 62/2019) montaż punktu stałego w układzie pojedynczym	19 dB(A)	23 dB(A)	✓
Specjalistyczna obejma Wavin z wkładką EPDM (P-BA 9/2020) montaż punktu stałego w układzie podwójnym	11 dB(A)	13 dB(A)	✓

Instalacja z użyciem specjalistycznej obejmy Wavin z wkładką EPDM przy montażu punktu stałego w układzie pojedynczym pozwala uzyskać poziom dźwięku 19 dB(A) * za ścianą zgodnie z PN-EN 14366.



Instalacja z użyciem specjalistycznej obejmy Wavin z wkładką EPDM przy montażu punktu stałego w układzie podwójnym pozwala uzyskać poziom dźwięku 11 dB(A) * za ścianą zgodnie z PN-EN 14366.



* PN EN 14366 pomiar za ścianą przy natężeniu przepływu 2,0l/s. Raport z Instytutu Fraunhofera 62/2019 i 9/2020.

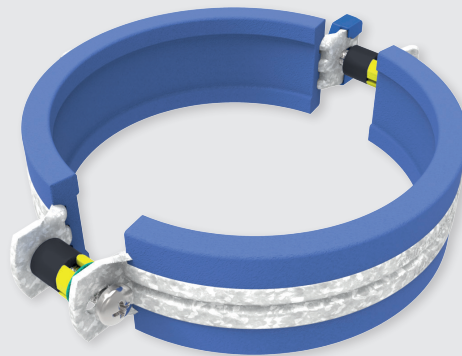
System kanalizacji wewnętrznej niskoszumowej

Wavin SiTech+, optymalna redukcja hałasu

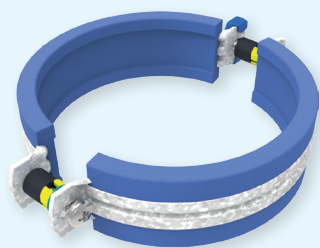
Łatwy montaż

Wszystkie obejmy wyposażone są w podkładki dystansowe (czarną stałą i żółtą zdejmowaną), aby zapewnić prawidłowe dokręcenie obejm. Specjalistyczna obejma Wavin z wkładką EPDM może być używana jako obejma przesuwna i stała. Wszystkie obejmy dostarczane przez Wavin są standardowo przesuwne. Aby zmienić obejmę przesuwną na stałą, przed montażem należy wyjąć z obejmy żółtą podkładkę dystansową. Obejmy przesuwne i stałe można dokręcić całkowicie, aż "uszy" obejm dotkną podkładek dystansowych. Podkładki dystansowe zapewniają, że w każdej sytuacji siła zaciskająca na rurze jest odpowiednia. Skutkuje to minimalną transmisją dźwięku materiałowego. Podkładki dystansowe zapobiegają również zbyt mocnemu dokręceniu obejm, co mogłoby spowodować obniżenie parametrów akustycznych.

W przypadku montażu obejm w układzie podwójnym, obejma stała umieszczana jest nad obejmą przesuwą. Można użyć tych samych specjalistycznych obejm Wavin z wkładką EPDM, jedyną różnicą jest sposób ich montażu. Każda obejma specjalistyczna Wavin zawiera gumową wkładkę z piankowymi ściankami bocznymi. Instalacja jednej obejm nad drugą skutkuje poprawą właściwości akustycznych systemu. Przy montażu obejm w układzie podwójnym w miejscu punktu stałego stosuje się obejmy specjalistyczne Wavin z wkładką EPDM, gdzie dolna obejma przesuwna przymocowana do ściany stanowi podparcie dla górnej obejm stałej zamontowanej jedynie na rurze (bez kotwienia do ściany). Ostatecznie, dzięki takiemu rozwiązaniu uzyskujemy najlepsze parametry akustyczne.



Produkt



Specjalistyczna obejma z wkładką EPDM

Wymiar (mm)	Indeks
DN	SAP
32	4066447
40	4066448
50	4066449
70	4066450
90	4066451
100	4066452
125	4066453
150	4066454
200	4066455