

Materiaal: PVC (polyvinylchloride)

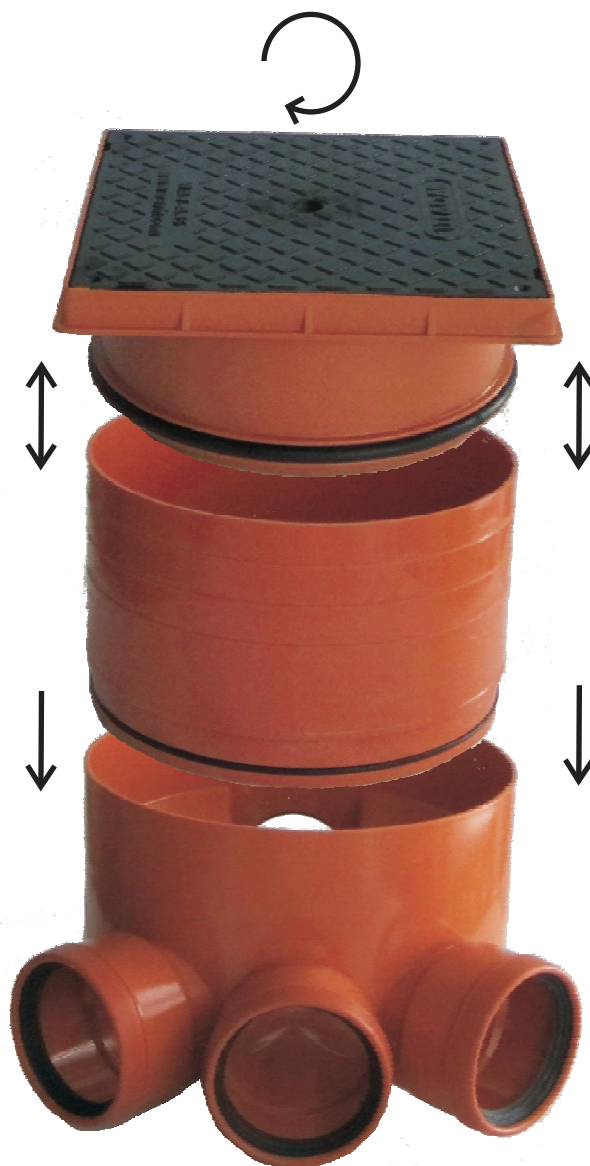
Keur: Naar NBN EN 13598-1

Uitvoering: spuitgegoten met geprofileerde bodem.
In- en uitlaat voorzien van een Wafix steekmof.

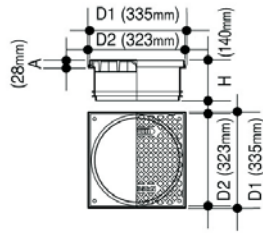
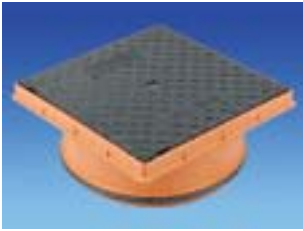
Bedrijf:

Project:

Datum:

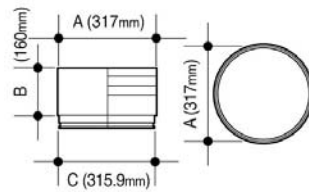
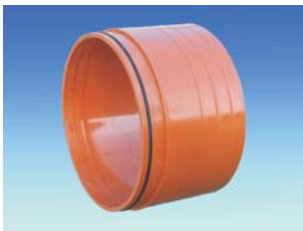


Omschrijving: spuitgegoten nazichtputten voorzien van een stroomprofiel, modulair ophoogstuk, telescopisch kader en deksel. Ophoogstukken zijn voorzien van een O-ring en kunnen gestapeld en/of afgekort worden om ophoging tot het gewenste niveau toe te laten. Het systeem wordt afgewerkt met een telescopisch kader, in hoogte en in richting aanpasbaar, en een deksel in PVC (klasse A). Het deksel en zijn kader zijn instelbaar met de helling van de verharding.



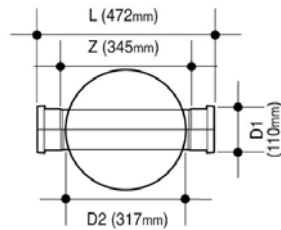
Kader en deksel

	D2 mm	D1 mm	Hoogte tot vloei mm	Artikelnummer
<input type="checkbox"/>	323	335	140	200.10.31100



Ophoog element

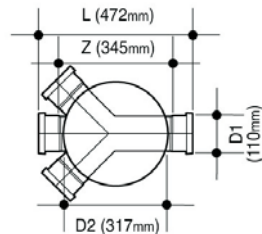
	A mm	B mm	C mm	Artikelnummer
<input type="checkbox"/>	317	160	315,9	200.10.31199



Bodem N°1

	D2 mm	D1 mm	L mm	Z mm	Artikelnummer
<input type="checkbox"/>	317	110	472	345	200.10.31101

1 ophoog element en 1 kader met deksel inbegrepen



Bodem N°5

	D2 mm	D1 mm	L mm	Z mm	Artikelnummer
<input type="checkbox"/>	317	110	472	345	200.10.31105

1 ophoog element en 1 kader met deksel inbegrepen

Matière: PVC (polychlorure de vinyle)

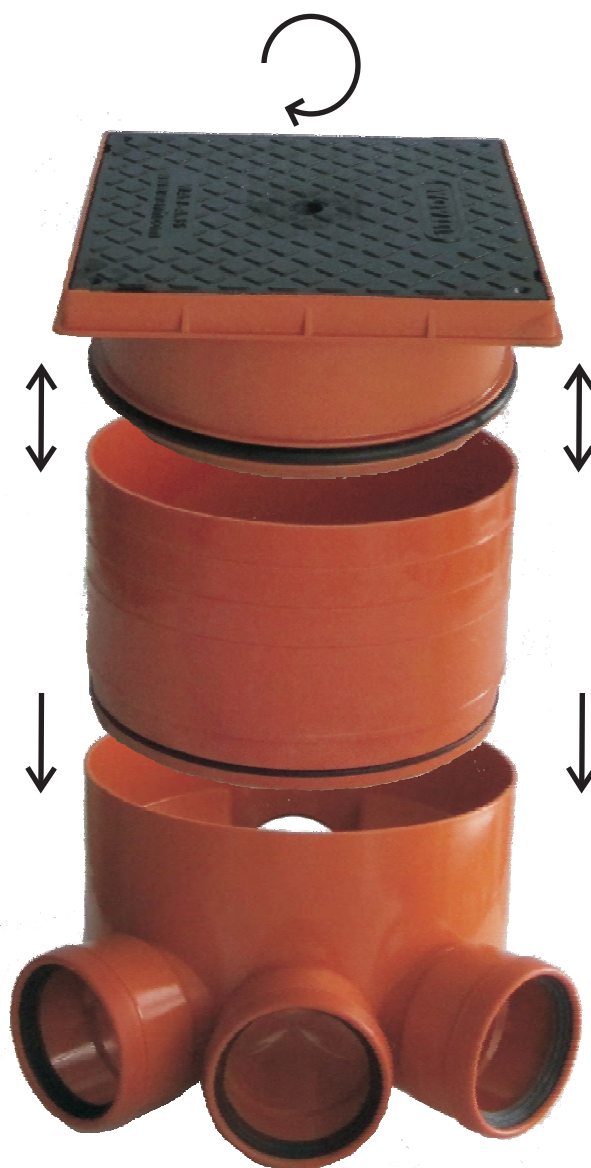
Attestation: Suivant NBN EN 13598-1

Exécution: Moulées avec fond profilé.
Entrée et sortie équipées de manchon Wafix.

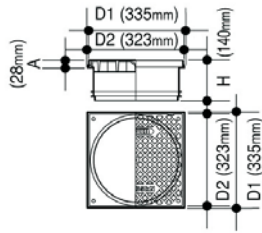
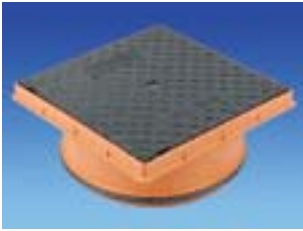
Entreprise:

Projet:

Date:

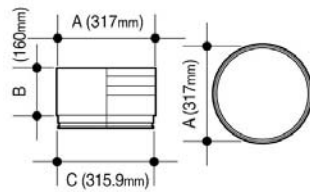
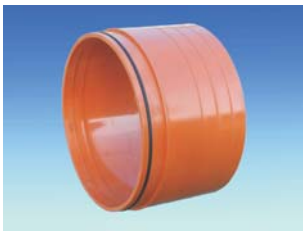


Description: Chambres moulées munies d'un fond profilé, d'éléments de rehausse modulaires et d'un cadre télescopique avec couvercle. Les éléments de rehausse sont munis de joints toriques et peuvent être imbriqués les uns dans les autres ou raccourcis afin d'atteindre la hauteur désirée. Le système est refermé au moyen d'un cadre télescopique, orientable et réglable en hauteur, et d'un couvercle PVC (classe A). Le cadre et son couvercle sont orientables et adaptables en fonction de la pente du terrain.



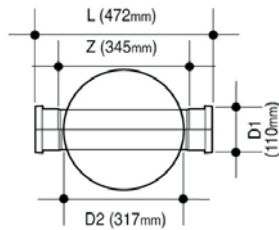
Cadre et couvercle

	D2 mm	D1 mm	Hauteur fil d'eau mm	N° article
<input type="checkbox"/>	323	335	140	200.10.31100



Élément de rehausse

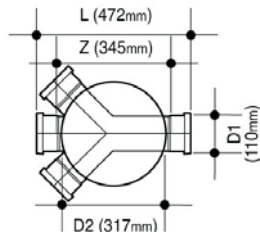
	A	B	C	N° article
<input type="checkbox"/>	317	160	315,9	200.10.31199



Base N°1

	D2 mm	D1 mm	L	Z	N° article
<input type="checkbox"/>	317	110	472	345	200.10.31101

1 élément de rehausse et 1 cadre avec couvercle compris



Base N°5

	D2 mm	D1 mm	L	Z	N° article
<input type="checkbox"/>	317	110	472	345	200.10.31105

1 élément de rehausse et 1 cadre avec couvercle compris