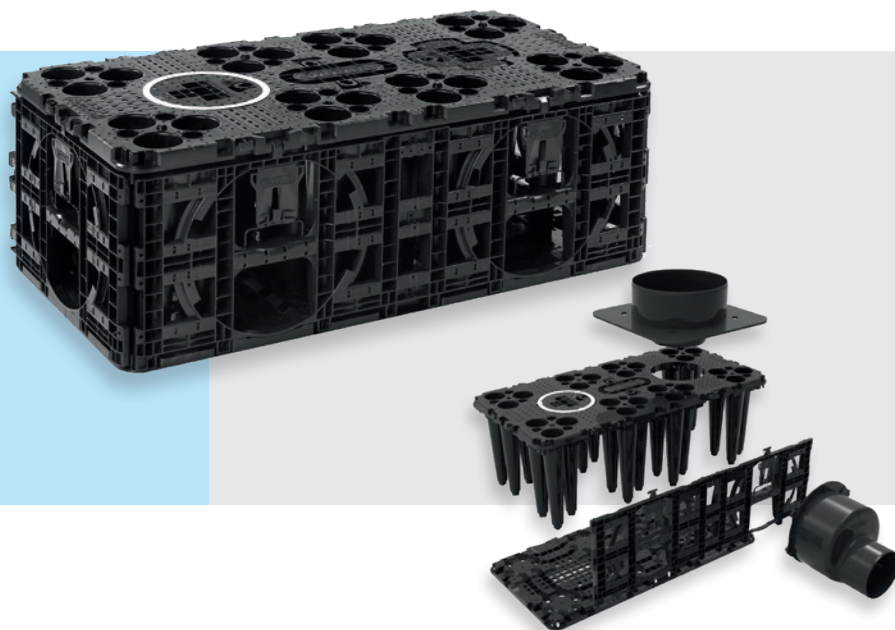


AquaCell

Produkto aprašymas

Kasetė lietaus vandens infiltravimo ir akumulavimo rezervuarams.

Optimalus sprendimas greičiausiam montavimui ir visapusišką prieigą apžiūrai ir valymui.



Techninė informacija

⦿ Matmenys	Ilgis [mm]	1200	
	Plotis [mm]	600	
	Aukštis [mm]	400	
	Kasetės tūris [l] (be pagrindo plokštės)	306 (288)	
	Kasetės užpildymo santykis [%]	94-96%	
	Kasetės svoris [kg]	11	
	Vamzdžių jungtys [mm]	160-315	
	Rezervuaro tūris telpantis į sunkvežimį [m³]	<323	
⦿ Taikymas*	Montavimo būdas	Įprastas	Sustiprintas
	Dengiančio grunto sluoksnis, kai transporto apkrova nenumatyta [m]	0,30–4,40	0,30–8,00
	Dengiančio grunto sluoksnis, kai ratų apkrova 1 tona [m]	0,30–4,40	0,30–8,00
	Dengiančio grunto sluoksnis, kai ratų apkrova 10 tonų [m]	0,80–4,30	0,55–7,95
⦿ Prieinamumas	Vertikalios prieigos anga [mm]	Ø250	
	Inspektavimo kanalo plotis [mm]	200	
	Prieinamas kasetės pagrindo plotas [%]	54%	
⦿ Bendra informacija	Medžiaga	Perdirbtas PP	
	Spalva	Juoda	
	Laikikliai	Integruoti	
	Standartas	EN17152-1	



Įprasto montavimo variantas



Sustiprinto montavimo variantas

* Bendra informacija montuojant vieno aukšto rezervuarą virš gruntinio vandens lygio. Naudojant daugiaaukščio rezervuaro sprendinį taikymo sritis gali būti ribojama. Wavin visada rekomenduoja ne mažesni kaip 0,3 metro dengčio sluoksnio storį. Dėl konkrečių projektų konsultuokitės su Wavin.