

PVC rioolbuis SN2

| | |
|-----------|--|
| FICHE N°: | |
| Bedrijf: | |
| Project: | |
| Datum: | |

Materiaal: PVC (polyvinylchloride)

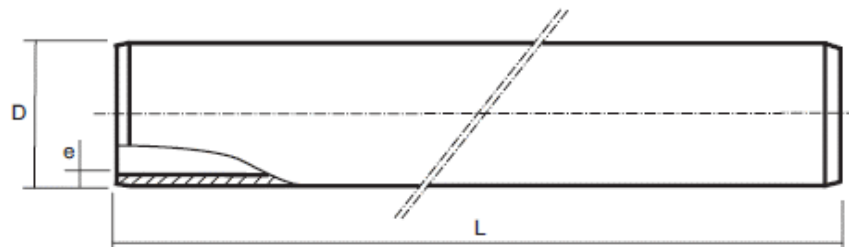
Uitvoering: Beide zijden met spie-eind afgeschuind op 15°


Klasse: SN2 naar NBN EN 1401 met BENOR keur

| Diameter D mm | Wanddikte e mm | Buislengte L mm | Toepassing Code | Gewicht mmkg/m | Artikelnummer |
|------------------|-------------------|--------------------|--------------------|-------------------|---------------|
| 110* | 3,2 | 5000 | B / UD | 1,7 | 101.20.11005 |
| 110* | 3,2 | 3000 | B / UD | 1,7 | 101.20.11003 |
| 125* | 3,2 | 5000 | B / UD | 2 | 101.20.12005 |
| 125* | 3,2 | 3000 | B / UD | 2 | 101.20.12003 |
| 160 | 3,2 | 5000 | B / U | 2,5 | 102.20.16005 |
| 160 | 3,2 | 3000 | B / U | 2,5 | 102.20.16003 |
| 200 | 3,9 | 5000 | B / U | 3,8 | 102.20.20005 |
| 250 | 4,9 | 5000 | U | 6 | 102.20.25005 |
| 315 | 6,2 | 5000 | U | 9,5 | 102.20.31005 |
| 400 | 7,9 | 5000 | U | 15,3 | 102.20.40005 |

* 110 = SN4 / SN8

* 125 = SN4



Omschrijving: Buizen met hergebruik garantie  Kleur grijs (RAL 7037).

Toepassingscodes:

UD ondergronds binnen of buiten het gebouw

U ondergronds vanaf 1 meter buiten het gebouw

B sanitair niet ingegraven binnen het gebouw (uitgezonderd 110 en 125 mm = B / BD of UD)

Afmetingen en gewichten onder voorbehoud van wijzigingen

Tuyau PVC pour l'égoutage SN2

| | |
|-----------|--|
| FICHE N°: | |
| Société: | |
| Projet: | |
| Date: | |

Matériaux: PVC (polychlorure de vinyle)

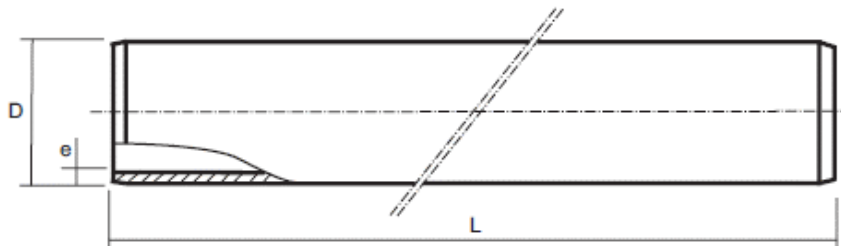
Exécution: Avec deux bouts lisses, chanfreinés à 15°


Classe: SN2 suivant NBN EN 1401 avec attestation BENOR

| Diamètre D mm | Epaisseur de paroi e mm | Longueur du tuyau L mm | Zone d'application Code | Poids kg/m | N° article |
|------------------|-------------------------------|------------------------------|-------------------------------|---------------|--------------|
| 110* | 3,2 | 5000 | B / UD | 1,7 | 101.20.11005 |
| 110* | 3,2 | 3000 | B / UD | 1,7 | 101.20.11003 |
| 125* | 3,2 | 5000 | B / UD | 2 | 101.20.12005 |
| 125* | 3,2 | 3000 | B / UD | 2 | 101.20.12003 |
| 160 | 3,2 | 5000 | B / U | 2,5 | 102.20.16005 |
| 160 | 3,2 | 3000 | B / U | 2,5 | 102.20.16003 |
| 200 | 3,9 | 5000 | B / U | 3,8 | 102.20.20005 |
| 250 | 4,9 | 5000 | U | 6 | 102.20.25005 |
| 315 | 6,2 | 5000 | U | 9,5 | 102.20.25005 |
| 400 | 7,9 | 5000 | U | 15,3 | 102.20.40005 |

* 110 = SN4 / SN8

* 125 = SN4



Description: Tuyaux avec garantie de recyclage. 
Couleur grise (RAL 7037).

Codes des zones d'applications:

UD enterré à l'intérieur et à l'extérieur du bâtiment

U enterré à l'extérieur et à partir de 1 mètre du bâtiment

B sanitaire apparent à l'intérieur du bâtiment (excepté le 110 et 125 mm = B / BD ou UD)

Dimensions et poids sont donnés à titre indicatif et sous réserve de changements