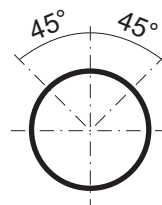
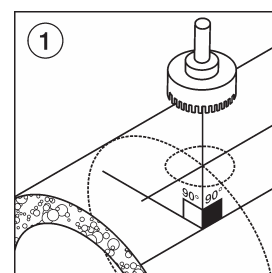


Pièce de piquage universelle Wafix pour racc. Ø 160 mm

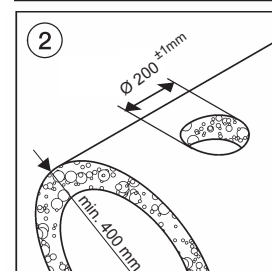
1. De préférence le raccordement se réalise verticalement sur l'axe du tuyau béton.
La déviation est au maximum 45° des deux côtés de l'axe vertical sur le tuyau béton.



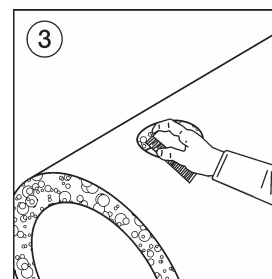
2. Le forage du tuyau béton se réalise avec une mèche diamantée de qualité optimale.
Le diamètre du tuyau béton est aux minimum 400 mm et le diamètre du forage sera 200 ±1 mm.



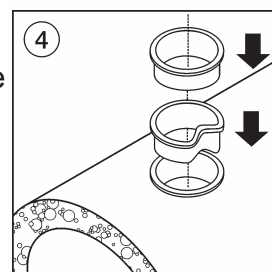
3. Nettoyez le trou de forage.



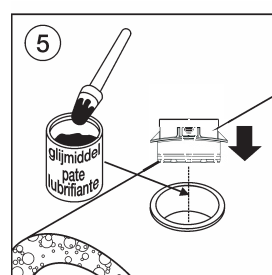
4. Placez la manchette caoutchouc dans le trou de forage et serrez la manchette sur le tuyau en béton.
L'utilisation de lubrifiant entre le trou de forage et la manchette est interdit.



5. Lubrifiez l'intérieure de la manchette et centrez la pièce PVC dans la manchette.



6. Pousser la pièce PVC dans la manchette et serrez la butée contre le bord de celle-ci en respectant la bonne position de courbure (la butée doit suivre la courbure du tuyau béton).
Si la pièce PVC se trouvent dans la juste position, le tuyau de chute peut alors être raccordé.



Coupez droit, enlevez les bavures, chanfreinez et lubrifiez le tuyau de chute avant l'inserrage.

