

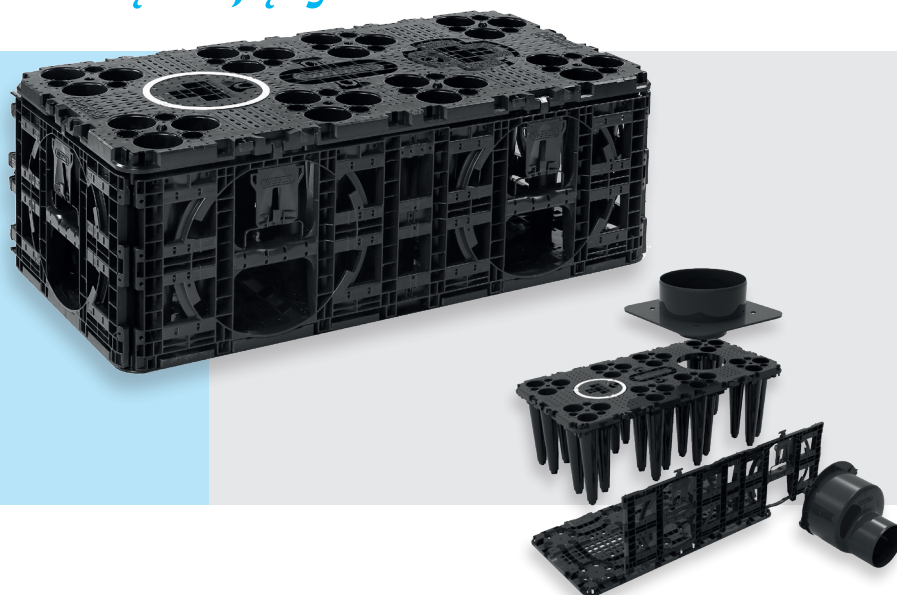
AquaCell

System retencyjno-rozsączający

Opis produktu

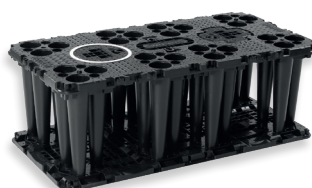
Skrzynka retencyjno-rozsączająca do infiltracji i retencjonowania wody deszczowej.

Praktyczne rozwiązanie pozwalające na oszczędność miejsca składowania, dzięki możliwości układania jednej skrzynki w drugą, tworząc stosy.



Informacje techniczne

⊙ Wymiary	Długość [mm]	1200	
	Szerokość [mm]	600	
	Wysokość [mm]	400	
	Objętość całkowita [l] (objętość bez dna)	306 (288)	
	Pojemność magazynowania [%]	94-96%	
	Ciężar skrzynki bez dna [kg]	11	
	Przyłącza [mm]	160-500	
	Możliwość załadunku na samochód [m ³]	<323	
⊙ Możliwość zastosowania*	Ułożenie	Standardowe	Wzmocnione
	Tereny rekreacyjne, nieobciążone ruchem [m ppt]	0,30 – 4,00	0,30 – 8,00
	Przykrycie dla obciążenia 1 tony na koło [m ppt]	0,30 – 4,00	0,30 – 8,00
	Przykrycie dla obciążenia 10 ton na koło [m ppt]	0,80 – 4,00	0,60 – 6,95
⊙ Otwarta powierzchnia	Otwór inspekcyjny do wycięcia w płycie górnej [mm]	Ø250	
	Szerokość kanału inspekcyjnego [mm]	200	
	Powierzchnia z dostępem dla sprzętu w stosunku do całkowitej powierzchni [%]	54%	
⊙ Informacje ogólne	Materiał	Surowiec z recyklingu PP	
	Kolor	Czarny	
	Podłączenia	Zintegrowane	
	Normy/atesty/certyfikaty	PN-EN 17152-1 oraz IBDM-KOT-2018/0229 wyd.2 KOMO, BENOR	



Ułożenie standardowe



Ułożenie wzmocnione