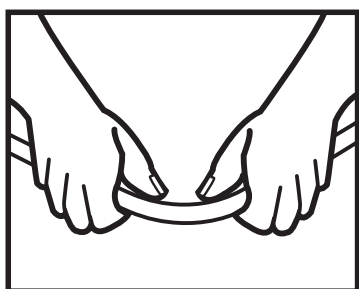
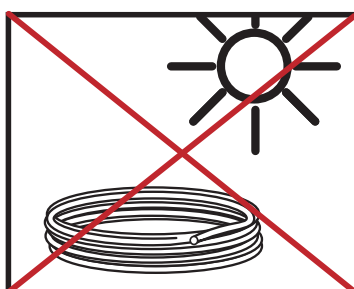
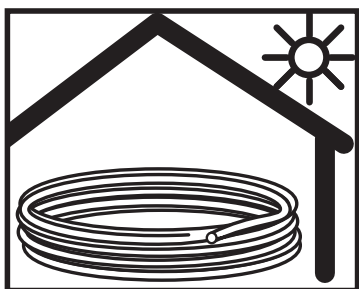
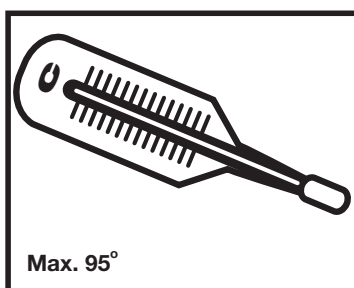
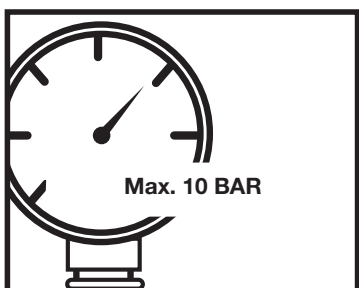
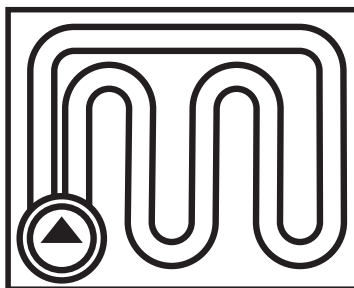
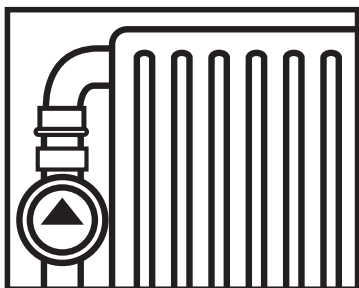


DK: MONTERINGSVEJLEDNING ALUPEX  
NO: MONTERINGSANVISNING ALUPEX  
SE: MONTERINGSANVISNING ALUPEX  
FI: ASENNUSOHJE ALUPEX -JÄRJESTELMÄLLE

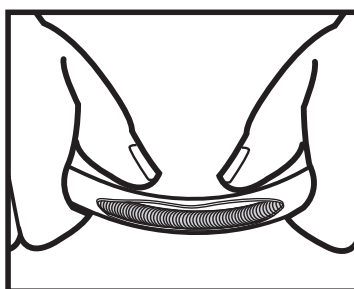


CONNECT TO BETTER

## Wavin Alupex



Hånd/hand/käsin taivuttaessa  
radie/taivutussäde min. 5x Du



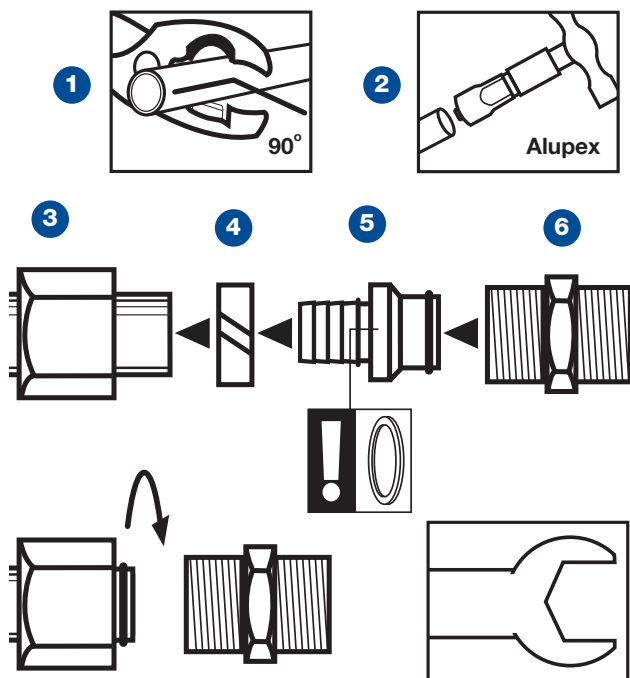
Værktøjer/verktøy/verktyg/  
työkalulla taivuttaessa  
radie/taivutussäde min. 4x Du

**DK: MONTERINGSVEJLEDNING ALUPEX**  
**NO: MONTERINGSANVISNING ALUPEX**  
**SE: MONTERINGSANVISNING ALUPEX**  
**FI: ASENNUSPIIRUSTUKSISSA ALUPEX**

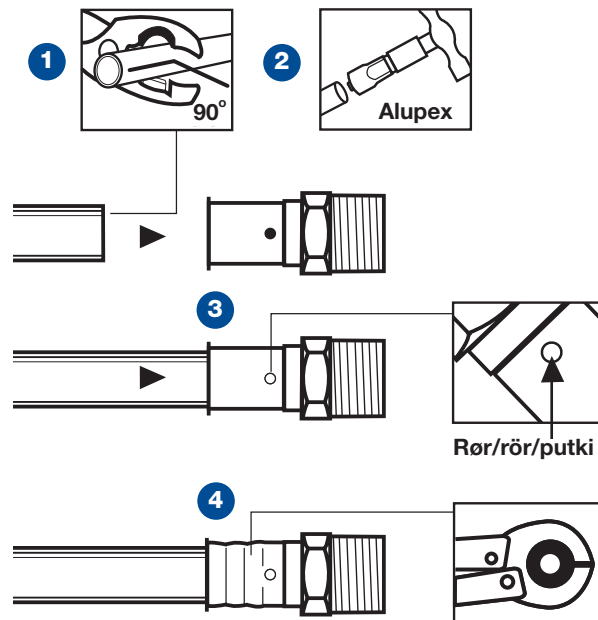


CONNECT TO BETTER

Skruekobling messing/skruekoppling mässing/  
puserrusliitin messinki



Pressfitting messingpresskoppling mässing/puristusliittimet  
messinki



# DK: MONTERINGSVEJLEDNING ALUPEX NO: MONTERINGSANVISNING ALUPEX SE: MONTERINGSANVISNING ALUPEX FI: ASENNUSPIIRUSTUKSISSA ALUPEX

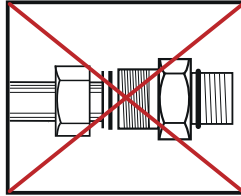
## Pressfitting PPSU/presskoppling PPSU/puristusliittimet PPSU



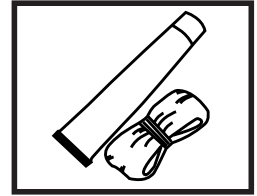
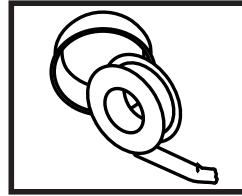
Skæreolie/skjæreolje/  
skärolja/leikkausöljy



Flydende gevind tæ-  
ning/flytende gjengetet-  
ning/flytande gängtät-  
ning/kemialliset tiivisteet



Omløber/mutter/mutteri



### DK

Ved pakning af K1 gevindovergange kan der anvendes PTFE / Teflon tape eller alternativ pakgarn og salve. Ved anvendelse af pakgarn og salve er det vigtigt at gevindene forbliver fritlagt, desuden skal gevindet kun lige akkurat være fyldt, og gevindtoppene skal stadig kunne ses. Ved anvendelse af for meget pakgarn kan det medføre skade på gevindovergangen.

### NO

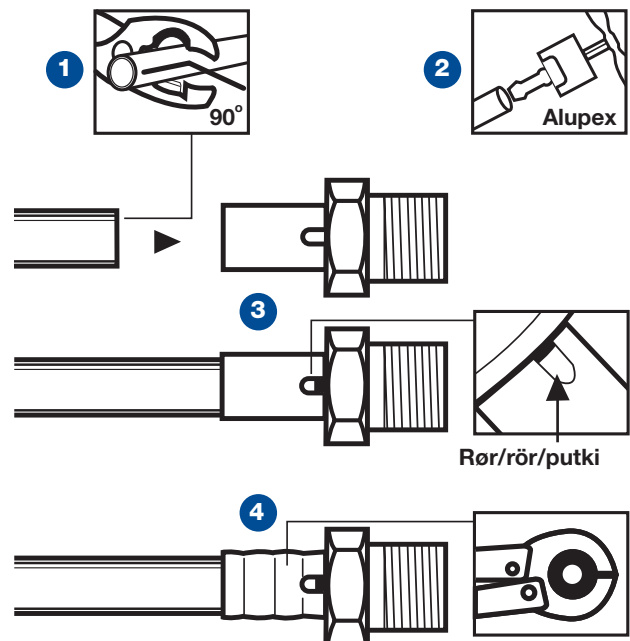
Ved tetning av K1 gjengeovergang kan det anvendes PTFE / Teflontape, eller alternativt hamp og en type gjengepasta kompatibel med plast. Ved bruk av hamp, er det viktig å ikke fylle hele gjengen. Toppen på gjenge skal synes. Ved bruk av for mye hamp kan det oppstå skader på gjengeovergangen.

### SE

Vid anslutning till gängad K1 kan PTFE/Teflon tape användas alternativt lin och tätningspasta. Vid användning av lin och pasta är det viktigt att gängända förblir frilagd. Gängan ska vara jämnt fylld och gängtopparna ska vara synliga. Användning av för mycket lin kan medföra skada på gängövergången.

### FI

Kierrellitosten tiivistämisesä tulee käyttää PTFE / Teflon teippiä tai tiivistenuoraa sekä putkikittiä. On huomioitava, että putkikittiä valittaessa on varmistuttava siitä, että se on soveltuva muovisille järjestelmäsille (Tigris K1 komposiittijärjestelmä)! Kierteen huippujen tulee jäädä näkyviin tiivistenuoran kierittämisen jälkeen. Tiivistenuora kierretään tasaisesti koko asennettavalle alueelle niin, että liittimen kaksi viimeistä kierrettä jää näkyviin.



**Wavin Denmark** | Wavinvej 1 | 8450 Hammel | Denmark | Tel. +45 86 962 00 00 | [www.wavin.com/da-dk](http://www.wavin.com/da-dk)

**Wavin Norway** | Karihaugveien 89 | N-1086 Oslo | Norway | Tel. +47 22 30 92 00 | [www.wavin.com/nn-no](http://www.wavin.com/nn-no)

**Wavin Sweden** | Kjulamon 6 | 635 06 Eskilstuna | Sweden | Tel. +46 (0)16 541 00 00 | [www.wavin.com/sv-se](http://www.wavin.com/sv-se)

**Wavin Finland** | Visiokatu 1 | 33720 Tampere | Finland | Tel. +35 82 012 85 200 | [www.wavin.com/fi-fi](http://www.wavin.com/fi-fi)