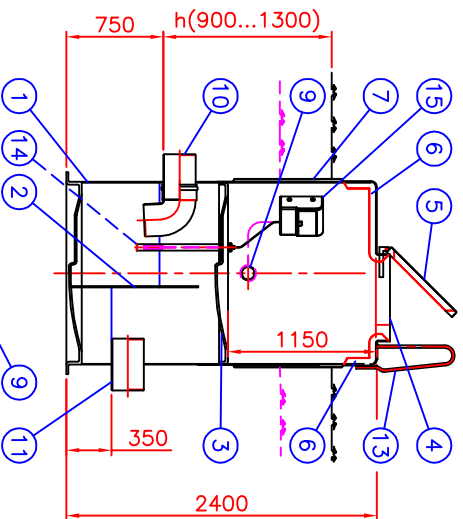
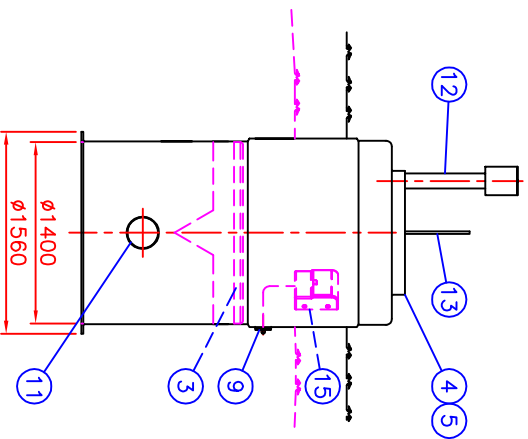


Leikk. A - A:
h9-13



h = Asennussyvyys maan pinnalta
tuloyhteen vesijukuun
h = _____ mm (900...2500)

h9-13 (x) h17-21
h13-17 h21-25

Tämä kuva ja sen ratkaisut ovat Wavin-Labko Oyr:n omaisuutta. Pidätämme oikeudet
muutoksiin ilman ennakkovaroitusta. Viranomaisvaltuutukset tulee selvittää ennen tuotteen
hankintaa. Tuotteet tulee asentaa asennusohjeen mukaisesti.



Suositteluaan virtaamille vmax. 21 - 30 l/s

15	Mittauskeskus IP54 Pinnanmittaus, valo ja 2 kpl pistorasioita Tiedonsiirtokyksikkö	(x) <input type="checkbox"/>	1
14	Paineanturi		1
13	Kaide	Rst	1
12	Tuuletusputki	Rst D100/D200	1
11	Lähtöyhde	PVC D250	1
10	Lähtöyhde	PVC D250	1
9	Kaapelin läpivientiyhde	PVC D110	1
8	Al-tikkaat (sisätyy ainoastaan h13-17, h17-21 ja h21-25 -malleihin)		(1)
7	Eristys + LM-pinnoite	s = 20 mm	
6	Eristys + LM-pinnoite	s = max. 70 mm	
5	Al-kansi saronoitu	Al 660x940 mm	1
4	Huoltoaluuku	LM 660x940 mm	1
3	Huoltotaso	LM Ø1400 mm	1
2	Väliseinä (kolmiomaisella virtausaukolla)	LM	1
1	LM-Säiliö, Ø1400/1560 H=2400...3600 mm, pH3-10/Lämpötilankesto max.50°C		1

Wavin no: _____

Piirustuksen sisältö:
Virtausmittauskaivo D250 Vmax. 30 l/s

Piirustusloji:
ASIAKASKRIVA

Suunn. JP/TL	Tark.	Hyv. JP	02.12.11	Piirno 89FB01_s	Sivu: /	Päivöys: 01.12.11	Mittakaava:
-----------------	-------	------------	----------	--------------------	------------	----------------------	-------------

WAVIN
LABKO OY
Vasikatu 1
FIN-33720 Tampere
puh. 020 1285200
fax. 020 1285280
www.wavin-labko.fi

Rakennus kohde: