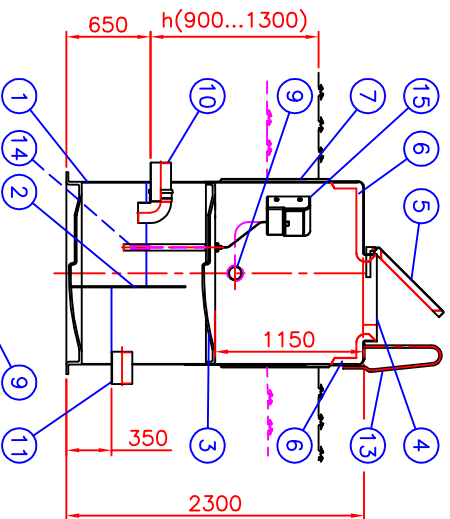
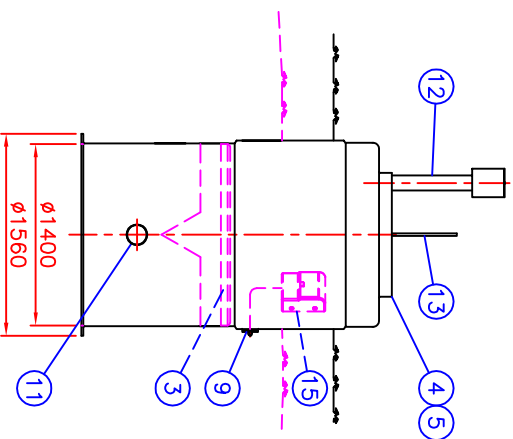


Leikk. A - A:
h9-13



h = Asennussyvyys maan pinnalta
tuloyhteen vesijuoksuun
h = _____ mm (900...2500)

h9-13 (x) h17-21
h13-17 h21-25

Tämä kuva ja sen ratkaisut ovat Wavin-Labko Oyr:n omaisuutta. Pidättämme oikeudet
muutoksiin ilman ennakkovaroitusta. Virranomaisvääntimukset tulee selvittää ennen tuotteen
hankintaa. Tuotteet tulee asentaa asennusohjeen mukaisesti.



Suositteltaan virtaamille vmax. 4 - 10 l/s

15	Mittauskeskus IP54			1
	Pinnamittaus, valo ja 2 kpl pistorasjoita			
	USÄVARUSTE: Tiedonsiirtokäikkö	(x)	<input type="checkbox"/>	
14	Paineanturi			
13	Kaide	Rst		1
12	Tuuletusputki	Rst	D100/D200	1
11	Lähtöyhde	PVC	D160	1
10	Tuloyhde	PVC	D160	1
9	Kaapelin läpivientiyhde	PVC	D110	1
8	Al-tikkaat (sisätyy ainoastaan h13-17, h17-21 ja h21-25 -malleihin)			(1)
7	Eristys + LM-pinnoite		s = 20 mm	
6	Eristys + LM-pinnoite		s = max. 70 mm	
5	Al-kansi saronoitu	Al	660x940 mm	1
4	Huoltoluukku	LM	660x940 mm	1
3	Huoltotaso	LM	ø1400 mm	1
2	Väliseinä (kolmiomaisella virtausaukolla)	LM		1
1	LM-Säiliö, ø1400/1560 H=2300...3500 mm, pH3-10/Lämpötilankesto max.50°C			1

Wavin no: _____

Piirustuksen sisältö:
Virtausmittauskaivo D160 Vmax 10 l/s

Piirustusloji:
ASIAKASKRIVA

Suunn. JP/TL	Tark.	Hv. JP	01.12.11	Piirno 89BB01_s	Sivu: /	Päivöys: 01.12.11	Mittakaava:
--------------	-------	--------	----------	-----------------	---------	-------------------	-------------



WAVIN-LABKO OY
Visiokatu 1
FIN-33720 Tampere
puh. 020 1285200
fax. 020 1285280
www.wavin-labko.fi

Rakennus kohde: