

## Slagvast PVC steekkap

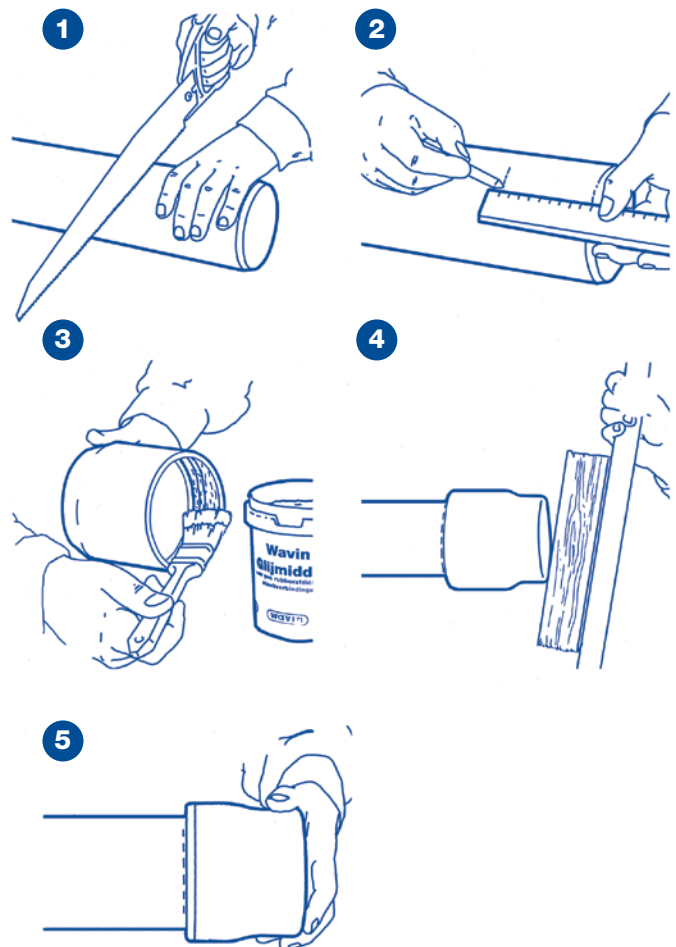
### Toepassingsgebied:

- ① **Kleur geel:**  
Gasleidingen, maximaal toegestane werkdruk 200 mbar.
- ② **Kleur grijs:**  
Waterleidingen, nominale druk (PN) 7,5 of 8 bar.

### Montage-instructies:

De onderdelen moeten onbeschadigd en vrij van vuil en vet zijn.

- 1] Zaag of snij indien nodig de buis haaks af, schuin deze aan en verwijder de bramen.
- 2] Meet de insteekdiepte en geef deze met een vetkrijt aan op de buis.
- 3] Voorzie de rubberen manchet en indien nodig het buiseind van Wavin - of gelijkwaardig - glijmiddel. Bij water toepassing KIWA-ATA gekeurd glijmiddel gebruiken.
- 4] Opmerking: kleine diameters kunnen met de hand gemonteerd worden en bij grotere diameters moet ter bescherming van de steekkap en de buis gebruik worden gemaakt van een stootijzer en een houten blok.
- 5] Monteer de steekkap tot aan de merkstreep op de buis.



Wavin Nederland B.V.

J.C. Kellerlaan 8 | Postbus 5 | 7770 AA Hardenberg | T. +31 (0)523 288 165 | F. +31 (0)523 288 587 | info@wavin.nl

Connect to better op [www.wavin.nl](http://www.wavin.nl)