

# Slagvast PVC flexibel element

## Toepassingsgebied:

- ⦿ Dienstleidingen gas, maximaal toegestane werkdruk 200 mbar. Ten behoeve van flexibele verbindingen bij de gevel in sterk zakkende grond tussen PE-bekleed staal, PE-blank staal of PE-blank koper.

## ⦿ Instructies:

Controleer de onderdelen op beschadigingen en verontreinigingen. De onderdelen moeten onbeschadigd en vrij van vuil en vet zijn.

### A. Metaal-zijde (metalen griping):

- 1] Zaag of snij de buis indien nodig haaks af, schuin deze aan en verwijder de bramen.
- 2] Draai de wartel voldoende terug zonder deze te demonteren.
- 3] Monteer het flexibel element tot aan de stootrand op de buis.

### B. PE-zijde (kunststof griping):

De buis en de inzetbus moeten van dezelfde SDR-klasse zijn:

**bij SDR 11: inzetbus grijs**

**bij SDR 17,6: inzetbus geel**

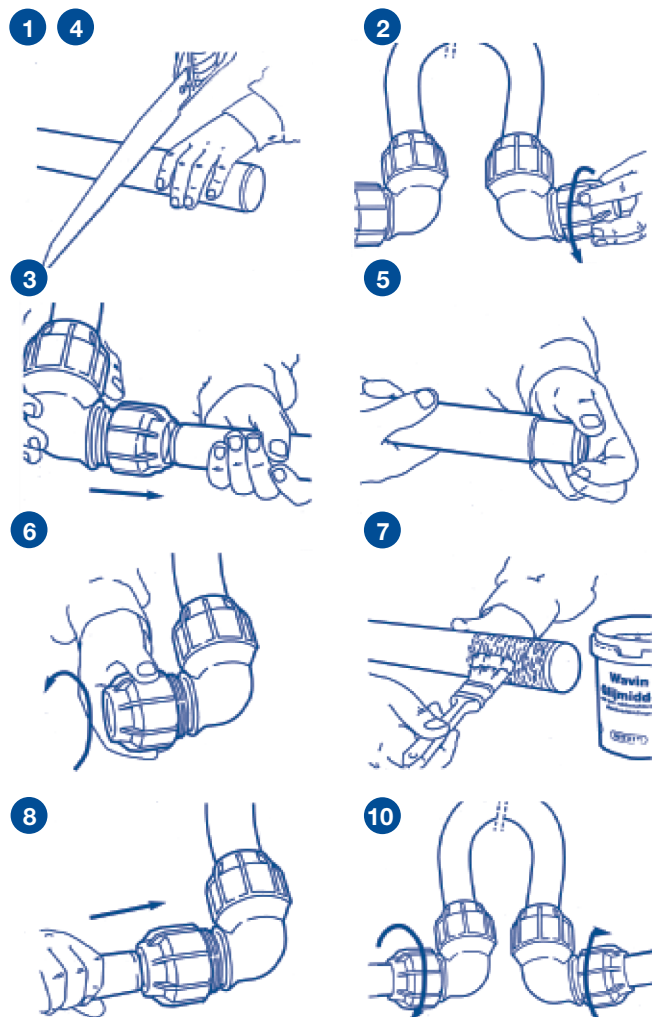
- 4] Zaag, snij of knip de buis haaks af en verwijder de bramen.
- 5] Monteer de inzetbus tot aan de zoekrand in de buis.
- 6] Draai de wartel voldoende terug zonder deze te demonteren.
- 7] Voorzie indien nodig het buiseind van Wavin -of gelijkwaardig- glijmiddel.
- 8] Monteer de buis met de geplaatste inzetbus tot aan de stootrand in het flexibel element.

### C. Metaal- en PE-zijde:

- 9] Draai het flexibel element in de gewenste richting.
- 10] Draai alle wartels handvast.

## Onderdelen in de verpakking:

- ⦿ Slagvast PVC flexibel element
- ⦿ Montage-instructie



## ⦿ Wijzigingen door invoering nieuwe norm EN 1555:

De PE-leidingen 25 mm en 32 mm voor gasdistributie krijgen een nieuwe wanddikte. In het volgende overzicht staan de wijzigingen voor de PE-leidingen.

PE-leiding	Oud	Nieuw
PE 25 mm SDR 17,6	wanddikte 2,0 mm	wanddikte 2,3 mm
PE 25 mm SDR 11	wanddikte 2,3 mm	wanddikte 3,0 mm
PE 32 mm SDR 17,6	wanddikte 2,0 mm	wanddikte 2,3 mm
PE 32 mm SDR 11	wanddikte 3,0 mm	wanddikte 3,0 mm

Als u een koppeling met een inzetbus of steunbus aan een PE-leiding monteert let u dan goed op welke wanddikte de leiding heeft! (zie hiervoor de opdruk op de leiding).

## Maken van een verbinding met een rechte koppeling, knie of T-stuk:

Product	PE-leiding	Wanddikte	Steunbus
	PE 25 mm SDR 17,6	wanddikte 2,0 mm	<b>Rode steunbus met opschrift 25 x 2,0</b>
	PE 25 mm SDR 17,6	wanddikte 2,3 mm	<b>Gele steunbus met opschrift 25 x 2,3</b>
	PE 25 mm SDR 11	wanddikte 3,0 mm	<b>Grijze steunbus met opschrift 25 x 3,0</b>
			
	PE 32 mm SDR 17,6	wanddikte 2,0 mm	<b>Rode steunbus met opschrift 32 x 2,0</b>
	PE 32 mm SDR 17,6	wanddikte 2,3 mm	<b>Gele steunbus met opschrift 32 x 2,3</b>
	PE 32 mm SDR 11	wanddikte 3,0 mm	<b>Grijze steunbus met opschrift 32 x 3,0</b>

## Aandachtspunten:

- ⦿ Als u een gele steunbus (25 x 2,3 mm of 32 x 2,3 mm) monteert in een PE-leiding met wanddikte 2,0 mm dan zit deze er los in, u trekt deze er met de hand weer uit. Let er dus goed op dat de maatvoering overeenkomt met de maatvoering van de PE-leiding.
- ⦿ Als u een rode inzetbus monteert in een PE-leiding met wanddikte 2,3 mm dan gaat dit heel moeilijk. De steunbus “trompt” de leiding een beetje op. Als de steunbus dus moeilijk in te brengen is controleer dan het opschrift op de PE-leiding. De maatvoering van de inzetbus moet overeenkomen met de maatvoering van de PE-leiding.