

Gasaansluitstuk trekvast type GLW

Toepassingsgebied:

- ⌚ Dit product is voor gas aansluitleidingen met een maximale toegestane werkdruk van 200 mbar. Dit gasaansluitstuk mag uitsluitend verwerkt worden met zadels type GLW. Deze zijn herkenbaar aan de twee nokken naast de spruit.

Instructies:

A. Voorbereiding:

Controleer de onderdelen op beschadigingen en verontreinigingen. De onderdelen moeten onbeschadigd en vrij van vuil en vet zijn. Gebruik geen glijmiddel. De rubberring is zelfsmarend. LET OP: Door het gebruik van glijmiddelen anders dan zuurvrije vaseline kan broosheid in het product ontstaan met lekkages als gevolg.

B. Montage van het gasaansluitstuk op het zadels:

- 1] Draai het gasaansluitstuk met de hand in het zadels tot de aanslag. Draai vervolgens het gasaansluitstuk terug tot het in de gewenste stand staat. Maximaal één slag (360°).

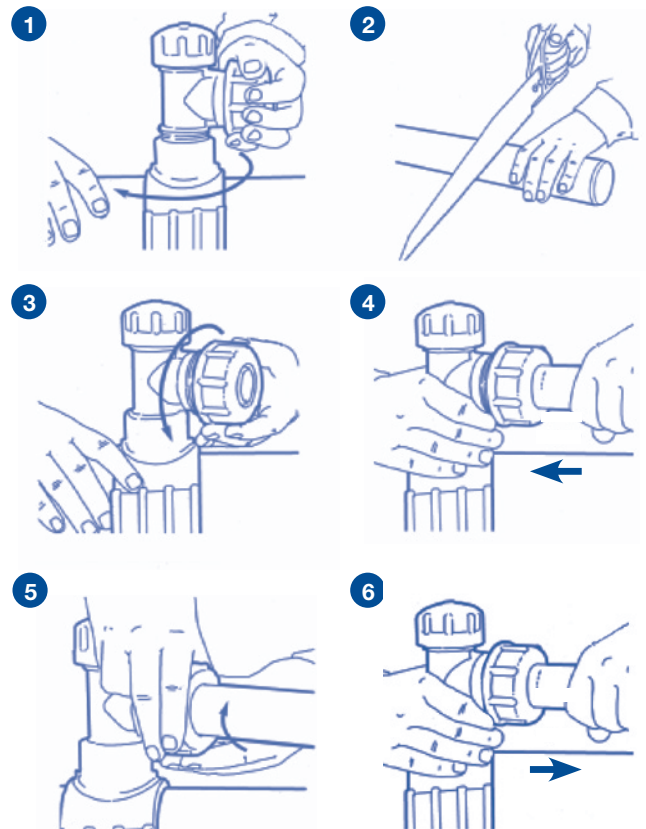
C. Montage van de PE-aansluitleiding in het gasaansluitstuk:

De aansluitleiding en het gasaansluitstuk moeten van dezelfde SDR klasse zijn.

- 2] Zaag, snij of knip de buis haaks af en verwijder de bramen. Schuin de buis aan.
- 3] Draai de wartel voldoende terug zonder deze te demonteren.
- 4] Steek de buis tot aan de stootrand in het gasaansluitstuk (3½ à 4 cm).
- 5] Draai de wartel stevig met de hand aan tot de rode TV-indicator (rode markeringsring) uit het zicht verdwenen is.
- 6] Na het aandraaien van de wartel de trekvastheid controleren; de buis mag niet handmatig uit het hulpstuk getrokken kunnen worden.

Onderdelen in de verpakking:

- ⌚ Gasaansluitstuk
- ⌚ Montage-instructie



SDR Klasse

De buis en het gasaansluitstuk moeten van dezelfde SDR klasse zijn. De buismaat (buitendiameter x wanddikte) waarvoor het gasaansluitstuk geschikt is, staat vermeld op het huis van het gasaansluitstuk. Voor buismaat zie de opdruk op de leiding.

Wavin Nederland B.V.

J.C. Kellerlaan 8 | Postbus 5 | 7770 AA Hardenberg | T. +31 (0)523 288 165 | F. +31 (0)523 288 587 | info@wavin.nl

Connect to better op www.wavin.nl