

Slagvast PVC overgangskoppeling trekvast

Toepassingsgebied:

- ⌚ Dit product is voor gas aansluitleidingen met een maximale toegestane werkdruk van 200 mbar. Ten behoeve van verbindingen PE-bekleed staal, PE-blank staal of PE-blank koper.

⌚ Instructies

Controleer de onderdelen op beschadigingen en verontreinigingen. De onderdelen moeten onbeschadigd en vrij van vuil en vet zijn.

A. Metaal-zijde (metalen griping):

- 1] Zaag of snij de buis indien nodig haaks af, schuin deze aan en verwijder de bramen.
- 2] Draai de wartel voldoende terug zonder deze te demonteren.
- 3] Monteer de buis tot aan de stootrand in de koppeling.
- 4] Draai de wartel handvast.

B. PE-zijde (kunststof griping):

De buis en de inzetbus moeten van dezelfde SDR-klasse zijn:

bij SDR 11: inzetbus grijs
bij SDR 17,6: inzetbus geel

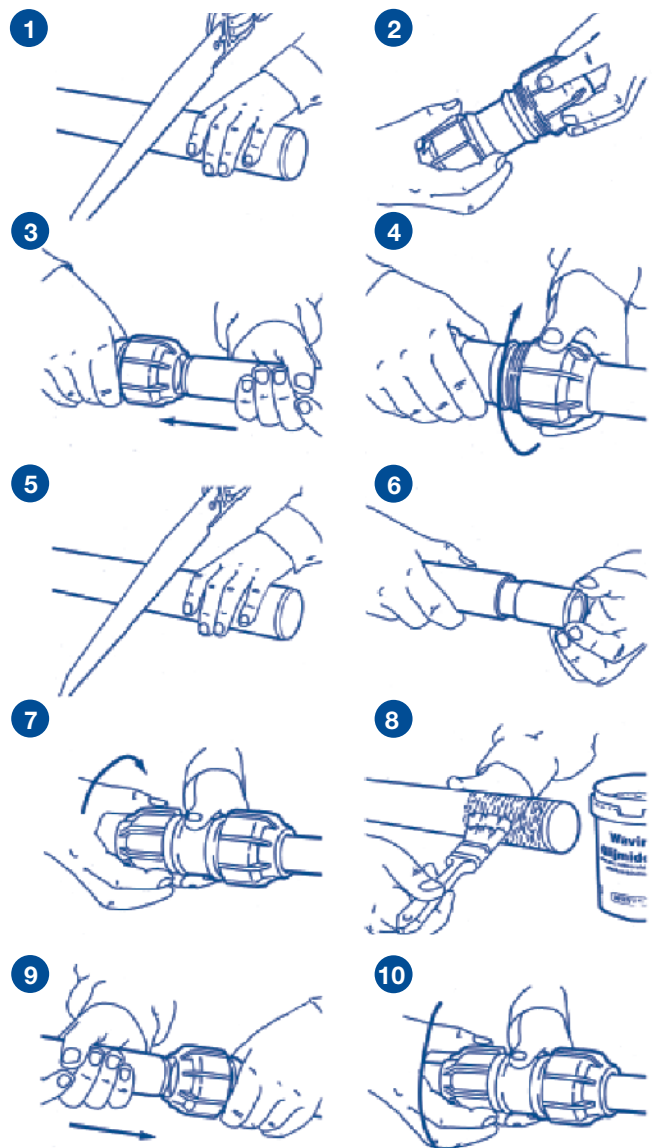
- 5] Zaag, snij of knip de buis haaks af en verwijder de bramen.
- 6] Monteer de inzetbus tot aan de zoekrand in de buis.
- 7] Draai de wartel voldoende terug zonder deze te demonteren.
- 8] Voorzie indien nodig de rubberen manchet en het buiseind van Wavin -of gelijkwaardig- glijmiddel.
- 9] Monteer de buis met de geplaatste inzetbus tot aan de stootrand in de koppeling.
- 10] Draai de wartel handvast.

SDR Klasse

In verband met de invoering EN 1555 voor 25 mm en 32 mm zie ommezijde.

Onderdelen in de verpakking:

- ⌚ Slagvast PVC overgangskoppeling
- ⌚ Montage-instructie



⦿ Wijzigingen door invoering nieuwe norm EN 1555:

De PE-leidingen 25 mm en 32 mm voor gasdistributie krijgen een nieuwe wanddikte. In het volgende overzicht staan de wijzigingen voor de PE-leidingen.

PE-leiding	Oud	Nieuw
PE 25 mm SDR 17,6	wanddikte 2,0 mm	wanddikte 2,3 mm
PE 25 mm SDR 11	wanddikte 2,3 mm	wanddikte 3,0 mm
PE 32 mm SDR 17,6	wanddikte 2,0 mm	wanddikte 2,3 mm
PE 32 mm SDR 11	wanddikte 3,0 mm	wanddikte 3,0 mm

Als u een koppeling met een inzetbus of steunbus aan een PE-leiding monteert let u dan goed op welke wanddikte de leiding heeft! (zie hiervoor de opdruk op de leiding).

Toepassing van een losse inzetbus:

PE-leiding	Wanddikte	Steunbus
PE 25 mm SDR 17,6	wanddikte 2,0 mm	Rode steunbus met opschrift 25 x 2,0
PE 25 mm SDR 17,6	wanddikte 2,3 mm	Gele steunbus met opschrift 25 x 2,3
PE 25 mm SDR 11	wanddikte 3,0 mm	Grijze steunbus met opschrift 25 x 3,0
PE 32 mm SDR 17,6	wanddikte 2,0 mm	Rode steunbus met opschrift 32 x 2,0
PE 32 mm SDR 17,6	wanddikte 2,3 mm	Gele steunbus met opschrift 32 x 2,3
PE 32 mm SDR 11	wanddikte 3,0 mm	Grijze steunbus met opschrift 32 x 3,0

Aandachtspunten:

- ⦿ Als u een gele inzetbus (25 x 2,3 mm of 32 x 2,3 mm) monteert in een PE-leiding met wanddikte 2,0 mm dan zit deze er los in, u trekt deze er met de hand weer uit. Let er dus goed op dat de maatvoering overeenkomt met de maatvoering van de PE-leiding.
- ⦿ Als u een rode inzetbus monteert in een PE-leiding met wanddikte 2,3 mm dan gaat dit heel moeilijk. De inzetbus "trompt" de leiding een beetje op. Als de inzetbus dus moeilijk in te brengen is controleer dan het opschrift op de PE-leiding. De maatvoering van de inzetbus moet overeenkomen met de maatvoering van de PE-leiding.