

## PVC trekvaste overschuifkoppeling type 5

### Toepassingsgebied:

- ⦿ PVC waterleidingen, max. nominale druk (PN) 10 bar
- ⦿ PVC rioolpersleidingen, max. nominale druk (PN) 10 bar

### Onderdelen in de verpakking:

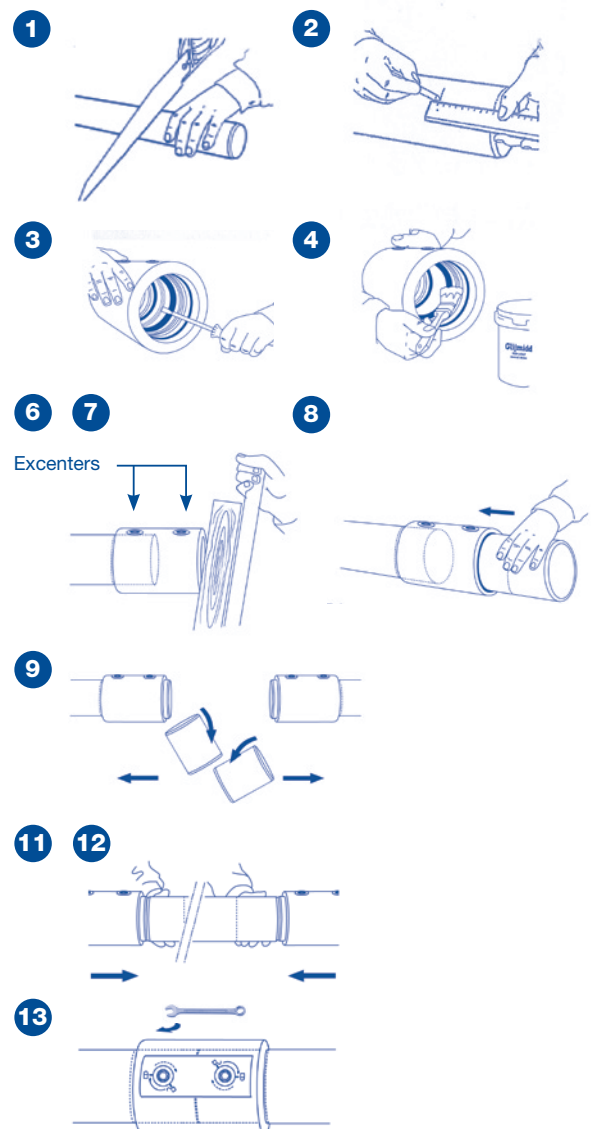
- ⦿ PVC trekvaste (overschuif) koppeling
- ⦿ Montage-instructies

### Instructies:

- Voor gebruik als trekvaste koppeling zie montage-instructies op de ommezijde.
- Voor gebruik als trekvaste overschuifkoppeling zie onderstaande montage-instructies.
- Bedien de excenters pas na montage van de buis.

De onderdelen moeten onbeschadigd en vrij van vuil en vet zijn.

- 1a] Zaag of snij indien nodig de buizen haaks af, schuin deze aan en verwijder de bramen.
- 1b] Zaag of snij het in te passen buisstuk op de juiste lengte af. Deze mag max. 1 cm. korter zijn dan de lengte tussen de twee buiseinden.
- 1c] Zaag of snij twee korte stukjes buis van minimaal een halve koppellinglengte af. Deze dienen om het omklappen van de manchetten te voorkomen.
- 2] Meet de insteekdiepte van de koppeling en geef deze met een vetkrijt aan op de buizen en het passtuk d.m.v. een merkstreep.
- 3] Verwijder de stootrand met een schroevendraaier uit de koppeling.
- 4] Voorzie de rubberen manchetten en o-ringen en indien nodig de buiseinden van Wavin – of gelijkwaardig - glijmiddel. Bij watertoepassing KIWA-ATA gekeurd glijmiddel gebruiken.
- 5] Controleer de stand van de excenters. Deze dienen op de stand “NIET TREKVAST” te staan.
- 6] Opmerking: Kleine diameters kunnen met de hand gemonteerd worden en bij grotere diameters moet ter bescherming van de koppeling en de buizen gebruik worden gemaakt van een stootijzer en een houten blok.
- 7] Schuif de koppelingen over de buizen tot aan de merkstreep.
- 8] Plaats de korte stukjes buis, ruim voorzien van glijmiddel, in de koppelingen tegen de buizen aan.
- 9] Schuif nu de koppelingen over de buizen, zodat de korte stukken buis er weer uitgedrukt worden en de beide manchetten op het buiseinde zitten. Als de koppelingen ook met glijmiddel zwaar schuiven, kunnen hulpgereedschappen (klembeugels en takels) nodig zijn.
- 10] Voorzie indien nodig de buiseinden van het passtuk royaal van Wavin – of gelijkwaardig – glijmiddel. Bij watertoepassing KIWA-ATA gekeurd glijmiddel gebruiken.
- 11] Plaats het passtuk in lijn tussen de buiseinden.
- 12] Schuif de koppelingen terug over het passtuk tot aan de merkstrepen.
- 13] Draai de excenters met een ringsleutel 19 mm in de stand “TREKVAST”.



## PVC trekvaste koppeling type 5

### Toepassingsgebied:

- ⦿ PVC waterleidingen, max. nominale druk (PN) 10 bar
- ⦿ PVC rioolpersleidingen, max. nominale druk (PN) 10 bar

### Onderdelen in de verpakking:

- ⦿ PVC trekvaste (overschuif) koppeling
- ⦿ Montage-instructies

### Instructies:

- Voor gebruik als trekvaste overschuifkoppeling zie montage-instructies op de ommezijde.
- Voor gebruik als trekvaste koppeling zie onderstaande montage-instructies.
- Bedien de excenters pas na montage van de buis.

De onderdelen moeten onbeschadigd en vrij van vuil en vet zijn.

- 1] Zaag of snij indien nodig de buizen haaks af, schuin deze aan en verwijder de bramen.
- 2] Meet de insteekdiepte van de koppeling en geef deze met een vetkrijt aan op de buizen d.m.v. een merkstreep.
- 3] Voorzie de rubberen manchetten en o-ringen en indien nodig de buiseinden van Wavin - of gelijkwaardig - glijmiddel.  
Bij watertoepassing KIWA-ATA gekeurd glijmiddel gebruiken.
- 4] Controleer de stand van de excenters.  
Deze dienen op de stand "NIET TREKVAST" te staan.
- 5] Opmerking:  
Kleine diameters kunnen met de hand gemonteerd worden en bij grotere diameters moet ter bescherming van de koppeling en de buizen gebruik worden gemaakt van een stootijzer en een houten blok.
- 6] Monteer de koppeling tot aan de merkstreep op de buis.
- 7] Monteer de andere buis tot aan de merkstreep in de koppeling.
- 8] Draai de excenters met een ringsleutel 19 mm in de stand "TREKVAST".

