

Gasaansluitstuk steekverbinding type GLW

Toepassingsgebied:

- ⌚ Dit product is voor gas aansluitleidingen met een maximale toegestane werkdruk van 200 mbar. Uitsluitend verwerken met zadels type GLW, herkenbaar aan de twee nokken naast de spruit.

⌚ Instructies

A. Montage gasaansluitstuk op het zadel:

- 1] Draai het gasaansluitstuk met de hand in het zadel tot de aanslag. Draai het gasaansluitstuk terug tot het in de gewenste stand staat, maximaal één slag (360°).

B. Montage van de PE-dienstleiding in het gasaansluitstuk:

Dienstleiding, gasaansluitstuk en steunbus moeten van dezelfde SDR-klasse zijn:

bij SDR 11: steunbus grijs

bij SDR 17,6: steunbus geel

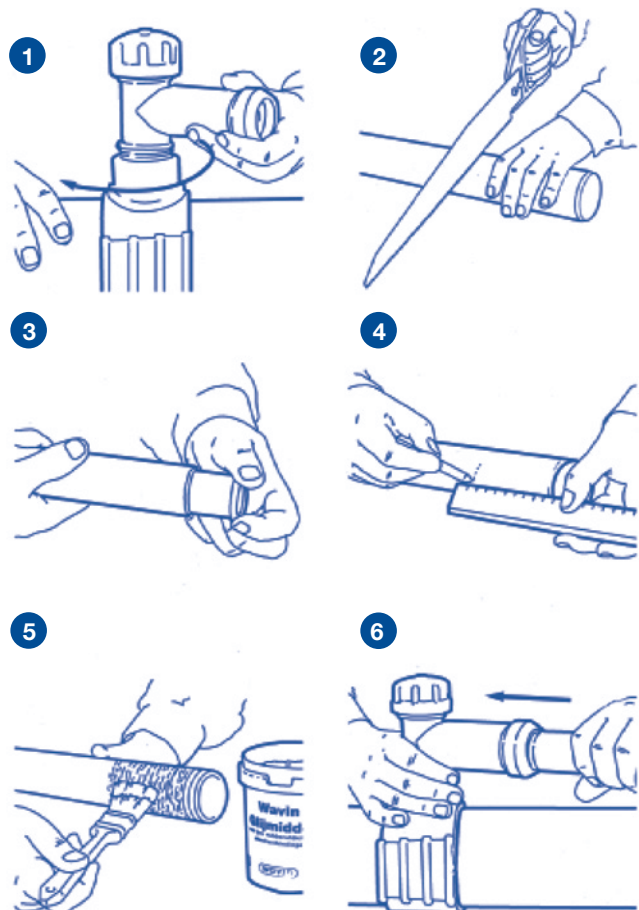
- 2] Zaag, snij of knip de buis haaks af en verwijder de bramen.
- 3] Monteer de bijgeleverde steunbus tot aan de zoekrand in de buis.
- 4] Plaats met een vetkrijt een merkstreep op de buis op 10 cm. voor het buiseinde.
- 5] Voorzie indien nodig het buiseind van Wavin -of gelijkwaardig- glijmiddel.
- 6] Monteer de buis met de geplaatste steunbus tot aan de merkstreep in het gasaansluitstuk.

SDR Klasse

In verband met de invoering EN 1555 voor 25 mm en 32 mm zie ommezijde.

Onderdelen in de verpakking:

- ⌚ Gasaansluitstuk steekverbinding
- ⌚ Montage-instructie



⦿ Wijzigingen door invoering nieuwe norm EN 1555:

De PE-leidingen 25 mm en 32 mm voor gasdistributie krijgen een nieuwe wanddikte. In het volgende overzicht staan de wijzigingen voor de PE-leidingen.

PE-leiding	Oud	Nieuw
PE 25 mm SDR 17,6	wanddikte 2,0 mm	wanddikte 2,3 mm
PE 25 mm SDR 11	wanddikte 2,3 mm	wanddikte 3,0 mm
PE 32 mm SDR 17,6	wanddikte 2,0 mm	wanddikte 2,3 mm
PE 32 mm SDR 11	wanddikte 3,0 mm	wanddikte 3,0 mm

Als u een koppeling met een inzetbus of steunbus aan een PE-leiding monteert let u dan goed op welke wanddikte de leiding heeft! (zie hiervoor de opdruk op de leiding).

Maken van een verbinding met een gasaansluitstuk steekverbinding type GLW:

Product	PE-leiding	Wanddikte	Steunbus
	PE 25 mm SDR 17,6	wanddikte 2,0 mm	Rode steunbus met opschrift 25 x 2,0
	PE 25 mm SDR 17,6	wanddikte 2,3 mm	Gele steunbus met opschrift 25 x 2,3
	PE 25 mm SDR 11	wanddikte 3,0 mm	Grijze steunbus met opschrift 25 x 3,0
	PE 32 mm SDR 17,6	wanddikte 2,0 mm	Rode steunbus met opschrift 32 x 2,0
	PE 32 mm SDR 17,6	wanddikte 2,3 mm	Gele steunbus met opschrift 32 x 2,3
	PE 32 mm SDR 11	wanddikte 3,0 mm	Grijze steunbus met opschrift 32 x 3,0

Aandachtspunten:

- ⦿ Als u een gele steunbus (25 x 2,3 mm of 32 x 2,3 mm) monteert in een PE-leiding met wanddikte 2,0 mm dan zit deze er los in, u trekt deze er met de hand weer uit. Let er dus goed op dat de maatvoering overeenkomt met de maatvoering van de PE-leiding.
- ⦿ Als u een rode steunbus monteert in een PE-leiding met wanddikte 2,3 mm dan gaat dit heel moeilijk. De steunbus “trompt” de leiding een beetje op. Als de steunbus dus moeilijk in te brengen is controleer dan het opschrift op de PE-leiding. De maatvoering van de steunbus moet overeenkomen met de maatvoering van de PE-leiding.