



Materiaal:

Polyethyleen HDPE

Uitvoering:

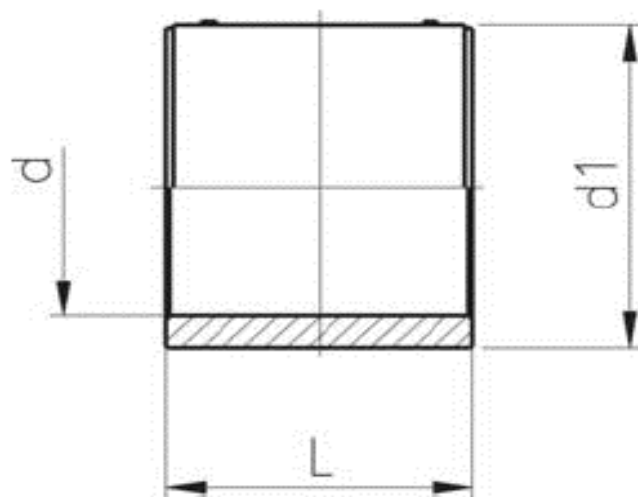
PE 100 SDR17

Klasse

PN 10 volgens NBN EN 12201

Electrolasmof SDR17 - LU monoline

FICHE N°:	
Bedrijf:	
Project:	
Datum:	



d	d1	L	Art. code
mm	mm	mm	
160	186	180	613.00.16000
180	213	194	613.00.18000
200	233	208	613.00.20000
225	261	224	613.00.22500
250	304	244	613.00.25000
280	340	252	613.00.28000
315	382	268	613.00.31000
355	416	291	613.00.35500
400	467	295	613.00.40000
450	526	327	613.00.45000
500	584	358	613.00.50000

Omschrijving

Te lassen met EFL2.0 of MSA250

Verenigbaar met buizen : PE 100, 80 et 63

Elektrische verbinding: 4mm aansluiting volgens EN1555-3 (Type B)

Afmetingen en gewichten onder voorbehoud van wijzigingen



Matériaux

Polyéthylène PEHD

Exécution

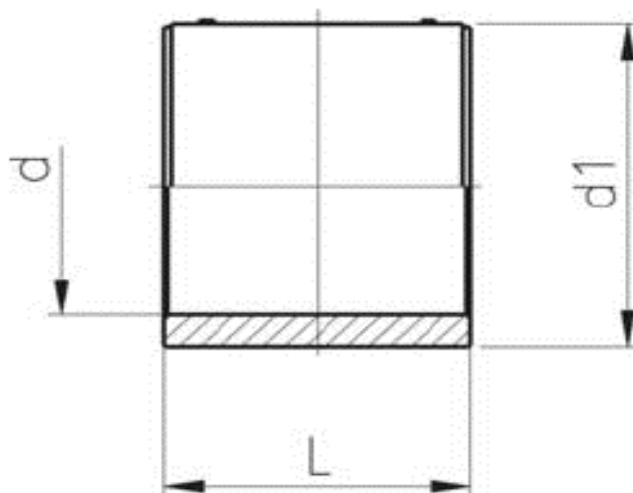
PE 100 SDR17

Classe

PN10 selon NBN EN 12201

Manchon électro SDR17 - LU monoline

FICHE N°:	
Société	
Projet:	
Date:	



d	d1	L	Code art.
mm	mm	mm	
160	186	180	613.00.16000
180	213	194	613.00.18000
200	233	208	613.00.20000
225	261	224	613.00.22500
250	304	244	613.00.25000
280	340	252	613.00.28000
315	382	268	613.00.31000
355	416	291	613.00.35500
400	467	295	613.00.40000
450	526	327	613.00.45000
500	584	358	613.00.50000

Description

Soudage avec EFL 2.0 ou MSA250

Compatible avec tuyaux : PE 100, 80 et 63

Raccordement électrique : Connecteur 4mm selon EN1555-3 (Type B)

Dimensions et poids sont donnés à titre indicatif et sous réserve de changements