

Tubes applications extérieures

Guide Produit

Wavin Quattro LC

Low carbon



FABRICATION
FRANÇAISE



An Orbia business.

Tubes

Wavin Quattro LC

pour toutes vos applications enterrées
dans l'environnement du bâtiment



Fabriqués en France

QUATTRO LC CR4 EPANDAGE

Tube à fentes à rigidité renforcée, idéal pour :

- Réseau d'épandage d'un système d'assainissement autonome

QUATTRO LC CR8

Tube lisse à haute rigidité, idéal pour :

- Réseaux eaux usées / pluviales enterrés sous zone circulée (ex : accès garage)
- Réseaux eaux usées / pluviales enterrés à faible profondeur

QUATTRO LC CR4

Tube lisse à rigidité renforcée, idéal pour :

- Réseaux eaux usées / pluviales enterrés sous espace vert
- Raccordement à un système d'assainissement autonome

Découvrez les **tubes Quattro LC**, LA solution pour vos réseaux Bâtiment enterrés

**Optez pour la fiabilité
avec les tubes Quattro LC !**

les Avantages



RIGIDITÉ RENFORCÉE (CR4/CR8)

Pour résister aux contraintes mécaniques extérieures en mise en œuvre enterrée.



EXIGENCE DE RECTITUDE

Attention constante portée de la flèche (effet banane) des tubes pour un fonctionnement hydraulique optimal, même en faible pente.



ECOCONCEPTION

Une réduction de près de 25% de l'impact carbone comparé à la génération précédente tout en offrant une durée de vie conventionnelle de 50 ans . *(Plus d'informations ci-contre)*



DIAMÈTRE 100 MM

Pour une connexion facile aux réseaux sortant du bâtiment.



ASSEMBLAGE PAR COLLAGE

Réduit les risques de pénétration des racines dans les réseaux pour une durabilité prolongée.

ÉPANDAGE

La solution idéale pour l'assainissement individuel

Tubes **CR4 lisses et à fentes** présentant des caractéristiques similaires, pour un réseau homogène

Surface de perforation élevée (3280 mm²/m) qui permet une dispersion efficace des effluents

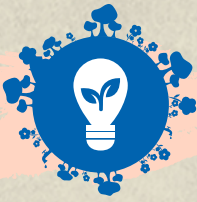
Exigence de rectitude indispensable à une installation fonctionnelle

Marquage disposé à l'opposé du fil d'eau des fentes, pratique pour aligner les tubes de manière constante



Wavin Quattro LC, une gamme de tubes développée dans le cadre de notre programme ECH'

Notre programme local ECH'O rassemble l'ensemble de nos engagements en termes de développement durable sous 3 piliers :



Préservation des ressources



Biodiversité



Responsabilité sociale

Favoriser l'écoconception

Nous repoussons les limites techniques et sommes intransigeants sur la qualité de nos produits et solutions. Nous travaillons chaque jour pour relever les défis technologiques et intégrer tous les aspects environnementaux à nos solutions : de la conception au conditionnement, en passant par la durée de vie en œuvre, la réparabilité ou la fin de vie.

Nos actions concrètes



Augmenter le taux de matière recyclée

Nous intégrons des matières recyclées, comme le PVC, dans nos produits pour réduire l'impact CO₂ de près de 25% par rapport à la génération précédente, sans compromis sur la qualité ni la durée de vie.



Favoriser les produits monomatières

La plupart de nos produits sont monomatières, 100% recyclables en boucle ouverte ou fermée, et portent le logo de la matière concernée pour faciliter leur recyclage.



Concevoir des produits durables sur le long terme

Le réseau est conçu pour une durabilité supérieure au bâtiment, résistant à la corrosion et sans intervention pendant sa durée de vie, avec une adaptabilité grâce à l'interchangeabilité des produits et à l'extension possible du réseau.



Contribuer à des chantiers à faible nuisance

Nos chantiers à faibles nuisances utilisent une soudure à froid sans COV et des matériaux recyclables. Tous nos sites de production fonctionnent à 100 % avec de l'énergie électrique renouvelable, réduisant ainsi nos émissions de CO₂. Ils sont également certifiés ISO 14001, garantissant une prise en compte de l'environnement. Par exemple, notre site de Varennes/Allier utilise peu d'eau, équivalant à la consommation de seulement 20 personnes par an. De plus, nous privilégions l'utilisation de bois de palettisation durable.



Gestion de la fin de vie et REP PMCB

Wavin France transfère sa responsabilité légale pour la gestion des déchets de chantier et de la fin de vie des produits à un éco-organisme agréé, et vise à étendre ces pratiques aux chantiers de génie civil, avec des projets pilotes en cours pour promouvoir le recyclage des déchets de chantier.

Nouveauté Wavin France



Labellisé engagé R.S.E.
par Afnor
Niveau confirmé



Le programme R.S.E. Wavin France.

Notre engagement se structure autour de 3 axes principaux : la préservation des ressources - dont l'impact CO₂, le maintien de la biodiversité et la responsabilité sociétale auprès de toutes nos parties prenantes. Cette fiche technique est construite autour de l'approche méthodologique de l'ADEME et présente nos actions et garanties externes sur la performance de nos produits et systèmes.

Wavin Quattro LC*

DOMAINES D' ACTIONS ET PILIERS ADEME ¹	CONTRIBUTIONS WAVIN	GARANTIES EXTERNES
Approvisionnement durables	<ul style="list-style-type: none"> Exigence d'amélioration de la performance R.S.E. de tous nos fournisseurs 99 % des achats en valeur proviennent d'Europe Bois des palettes issus de forêts locales Le bois utilisé provient uniquement de forêts situées dans la région Auvergne-Rhône Alpes. Une démarche d'achat local vertueuse. 	
Ecoconception	<ul style="list-style-type: none"> Réduction de l'empreinte CO₂ du produit *LC = Low Carbon (bas carbone) Intégration de matière recyclée externe sans compromis sur la durée de vie et la rectitude des tubes épandage Fabrication française Chantiers à faibles nuisances Aucun équipement nécessaire pour la mise en œuvre, soudure à froid sans COV (composés organiques volatils), chutes toutes recyclables Sécurité pour tous les acteurs Conditionnement, feuilard plastique, poids optimisé 	
Ecologie industrielle et territoriale	<ul style="list-style-type: none"> Réduction de l'émission de CO₂ de tous nos sites de production Energie électrique 100 % renouvelable sans émission de CO₂. Production de plus de 20% de notre consommation d'énergie grâce aux 9000m² de panneaux photovoltaïques présents sur notre site de production Prise en compte de l'environnement Site de production certifié ISO 14001 La consommation annuelle d'eau de process du site de production de Varennes-sur-Allier équivaut à la consommation d'eau de 20 personnes sur un an 	
Allongement durée d'usage Consommation responsable	<ul style="list-style-type: none"> Pérennité des fonctions du réseau supérieure à la durée de vie du bâtiment Réseau insensible à la corrosion, systèmes complets de même composition, pas d'intervention pendant la vie en œuvre Evolution du réseau dans le temps Interchangeabilité des produits, extension possible du réseau 	
Recyclabilité	<ul style="list-style-type: none"> Produit-composant monomatière 100% recyclable en boucle ouverte ou fermée 	

¹Domaines d'actions de l'économie circulaire : ■ Offre des acteurs économiques

■ Demande et comportement des consommateurs

■ Gestion des déchets



Wavin France est labellisé Engagé RSE niveau Confirmé par AFNOR Certification. Ce niveau de distinction démontre sa mobilisation continue en faveur du développement durable et sa contribution effective aux Objectifs de Développement Durable.



Découvrez nos solutions sur www.wavin.fr

- Gestion des eaux pluviales
- Distribution eau
- Gestion des eaux usées



Orbia est une entreprise animée par un objectif commun : faire progresser la vie dans le monde.

Building & Infrastructure

En créant des solutions durables et efficaces sur le plan énergétique, le département Building & Infrastructure d'Orbia, l'entreprise Wavin, s'efforce de garantir un approvisionnement en eau, un assainissement et une hygiène sûrs et efficaces, des villes résilientes face au climat et une meilleure performance des bâtiments.

Wavin France ZI La Feuillouse - BP5 | 03150 Varennes-sur-Allier
Tél. 04 70 48 48 48 | www.wavin.fr | france.wavin@wavin.com

Nos services techniques se tiennent à votre disposition pour fournir documents ou renseignements qui vous seraient nécessaires. Les informations dimensionnelles et dessins contenus dans l'ensemble de ce document ne sont donnés qu'à titre indicatif. Notre société se réserve la possibilité de modifier les caractéristiques de produits figurant dans le présent document.
Avis important : Nous déclinons toute responsabilité en cas d'une utilisation de nos produits non conforme aux prescriptions des normes et à la destination indiquée sur nos documents commerciaux.

© 2024 Wavin France Wavin Sociétés par Actions Simplifiée au capital de 973 260 euros. Siège Social : 03150 Varennes-sur-Allier
RCS Cusset B 837 150 424 - SIRET 837150 424 00039 - Code APE 2221Z

