

IT Knevelinlaat met ingebouwde zetting

Toepassingsgebied:

- ⦿ Wavin Azura IT-buis 200 mm
- ⦿ Wavin Azura IT-buis 250 mm
- ⦿ Wavin Azura IT-buis 300 mm
- ⦿ Wavin Azura IT-buis 400 mm
- ⦿ Wavin Azura IT-buis 500 mm
- ⦿ Wavin Azura IT-buis 600 mm
- ⦿ Wavin Azura IT-buis 800 mm

Onderdelen in de verpakking:

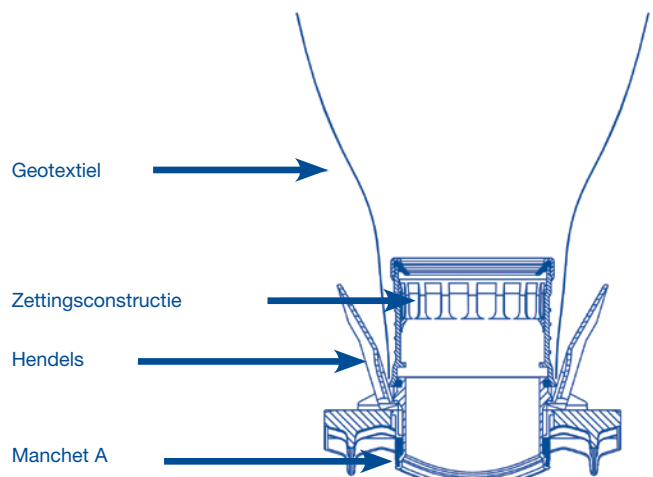
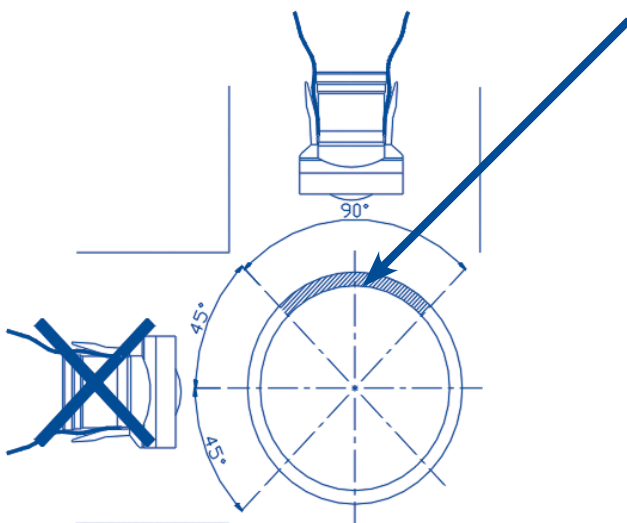
- ⦿ Knevelinlaat incl. geotextiel met ingebouwde zetting constructie
- ⦿ Montage-instructies

⦿ A. Voorbereidingen

- 1] Open de verpakking en controleer de onderdelen. De onderdelen moeten onbeschadigd en vrij van vuil en vet worden geïnstalleerd.
- 2] Vergelijk de maatvoering van de knevelinlaat met de maatvoering van het Wavin IT-riool en de aansluiting.
- 3] Het aansluitgebied is afgebeeld met een arcering. De knevelinlaat mag dus uitsluitend boven op het IT-riool geplaatst worden.

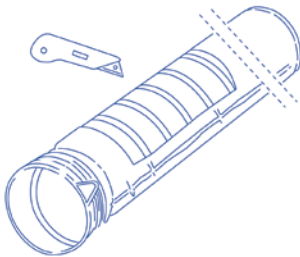
Azura IT-buis	knevelinlaat	knevelinlaat	boor ø
200 mm	125 - 200 mm		140 mm
250 mm	125 - 250 mm	160 - 250 mm	177 mm
300 mm	125 - 300 mm	160 - 300 mm	177 mm
400 mm	125 - 400 mm	160 - 400 mm	177 mm
500 mm		160 - 500 mm	177 mm
600 mm		160 - 600 mm	177 mm
800 mm		160 - 800 mm	177 mm

Tabel a



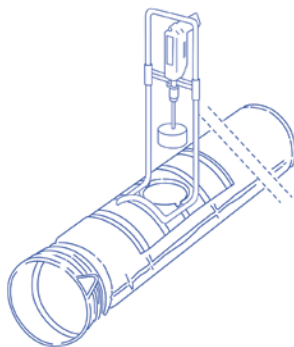
B. Montage

1] Knip of snij het geotextiel rond de buis weg ter grootte van het huis van de inlaat, ter plaatse van de aan te brengen knevelinlaat. Verwijder het geotextiel.

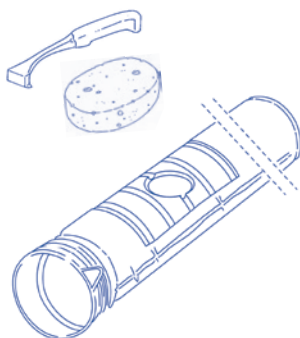


2] Bepaal waar het gat moet komen in de buis. Let op, niet in de directe nabijheid (minimaal 1 cm) van een infiltratiesleuf.

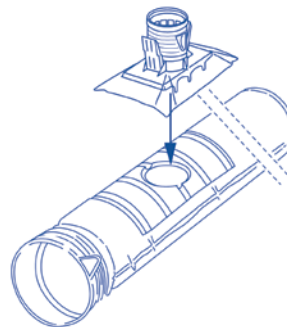
- ⦿ Bepaal de boordiameter (zie tabel a).
- ⦿ De centreerboor tussen de 2 ruggen plaats
- ⦿ Maak bij het boren gebruik van een juiste boorstandaard en houdt de boormachine rechtstandig boven het hart van de buis.



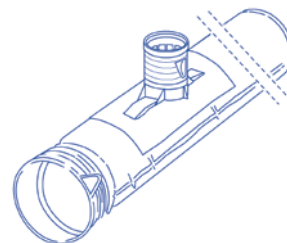
3] Maak het geboorde gat vrij van boorresten met daarvoor geschikt gereedschap. Zorg voor een schoon boorgat zonder scherpe randen.



4] De knevelinlaat met hendels en geotextiel verticaal in het gat plaatsen en goed aandrukken. Geen glijmiddel aanbrengen op het rubber.



5] Hendels gelijktijdig naar beneden drukken tot in de vergrendeling. Controleer handmatig (door hand in de knevelinlaat te steken) of de rubber manchet A van de knevelinlaat voelbaar op de binnenwand afsluit.



6] Ontvouw het geotextiel over de IT-buis uit met een minimale overlap van 50 cm, zodat het gemaakte gat wordt gesloten en er een overlap van geotextiel ontstaat. Zo kan tijdens het aanvullen en gebruik geen zand inspoelen.

7] Standpijp haaks afzagen, afbramen, niet afschuinen. Plaats de standpijp en vul aan met zand. Voor de verdere uitvoering: zie NPR 3218.