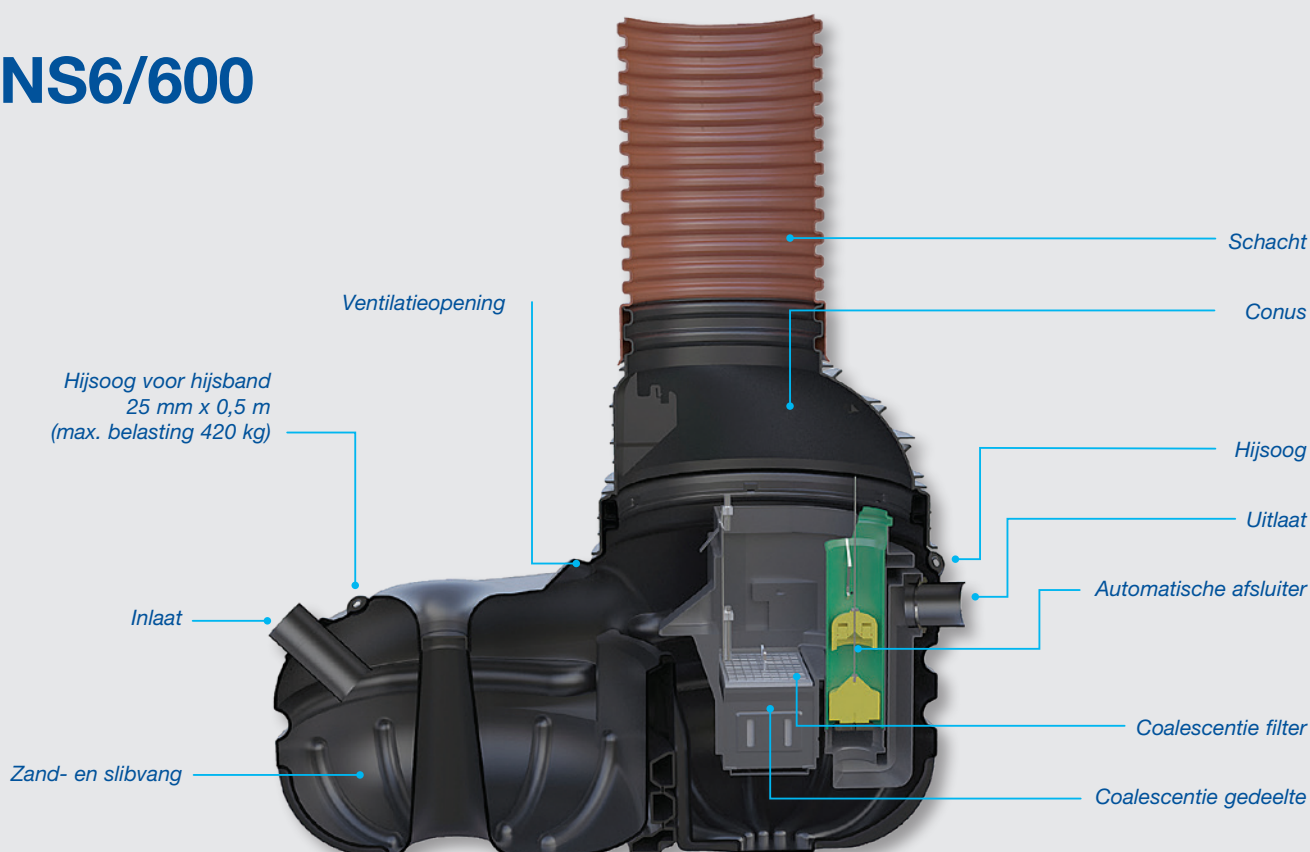


Certaro NS Olieafscheider

Algemeen

- ⦿ Behandel de olieafscheider altijd met beleid.
- ⦿ Zorg er tijdens het transport voor dat de olieafscheider goed is vastgezet.
- ⦿ Zorg er voor dat het laadgedeelte van het transportmiddel geen scherp uitstekende voorwerpen bevat die de olieafscheider kunnen beschadigen.
- ⦿ Inspecteer de olieafscheider direct na het transport en voor de installatie op eventuele beschadigingen.
- ⦿ Controleer of de diameter, stromingsrichting en aansluitconfiguratie is zoals verwacht.
- ⦿ Controleer of de olieafscheider, voor installatie, is vervuild of onderdelen mist.
- ⦿ Gebruik alleen de geïntegreerde hijsogen met hijsbandjes om de afscheider te laden en te lossen.

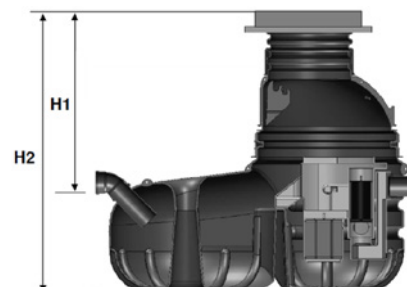
NS6/600



Installatie-instructies

Installatiediepte

De installatiediepte van de Wavin Certaro NS olieafscheider is afhankelijk van de grondwaterstand. De Certaro NS kan een absolute grondwaterstand van 2,5 meter (met lege tank), gemeten van de bodem tot aan het maaiveld (H2), weerstaan. Zonder grondwater is de maximale dekking (H1) 3 meter.

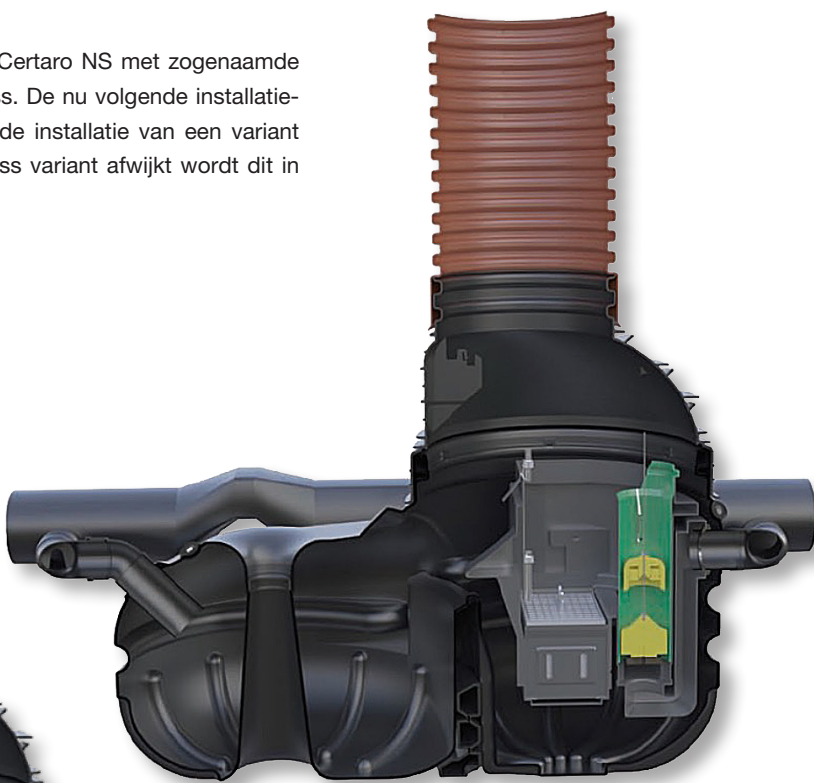


Wavin Certaro NS met of zonder bypass

Afhankelijk van de situatie heeft u gekozen voor een Certaro NS met zogenaamde bypass (DN315) of voor een Certaro NS zonder bypass. De nu volgende installatie-instructies gaan qua tekst en beeldmateriaal uit van de installatie van een variant zonder bypass. Daar waar de instructie voor de bypass variant afwijkt wordt dit in de tekst vermeld.



▲ Certaro NS6 zonder bypass



▲ Certaro NS6 met bypass

Voor de totale installatie van de Wavin Certaro NS dienen de volgende stappen te worden doorlopen en uitgevoerd.

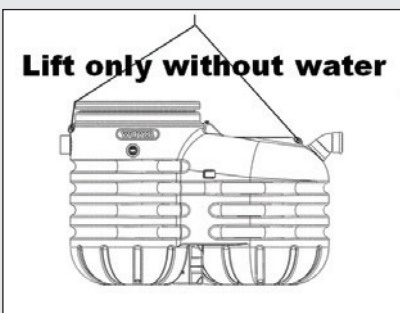
Opmerking: Lees ook de specifieke instructies die worden geleverd bij de Certaro NS olieafscheider.

1] Bereid de bodem van de sleuf voor met geschikt bodemmateriaal. De dikte van deze bodemlaag dient tenminste 100 mm (max. 300 mm) te zijn.

2] Maak de bodem van de sleuf vlak en waterpas.

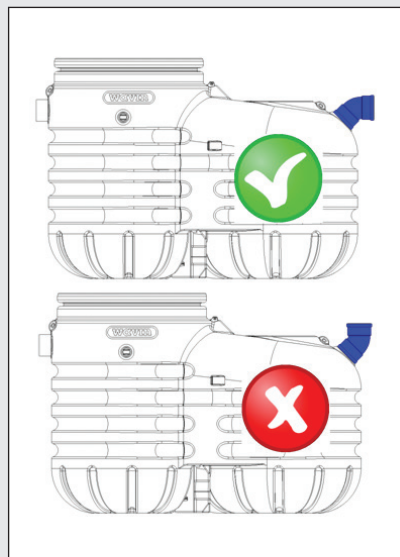


3] Plaats de olieafscheider (door gebruik te maken van de hijsogen met hijsbandjes) op de voorbereide bodem van de sleuf en zorg ervoor dat deze waterpas staat. **Hijs de afscheider alleen als deze leeg is.**

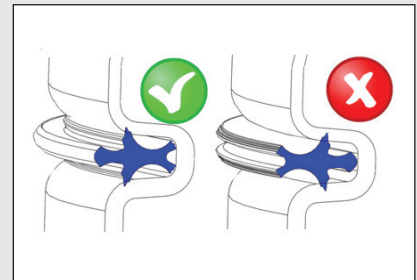


4] Verwijder het deksel van de afscheider en pak de plastic zak, die aan de binnenkant is bevestigd. De zak bevat: de automatische afsluiter, de alarminstallatie (indien besteld), de manchet voor tussen de afscheider en de conus en een blauwe hoepel met daaraan de afscheiderspecificaties en de onderhoudsinstructies.

5] Zorg ervoor dat de PVC-bocht (inlaat) aan de afscheider goed wordt gepositioneerd. Standaard worden de Certaro NS6 en NS10 geleverd met een 45 graden bocht op de inlaat die, vanwege transport, nog 180 graden gedraaid moet worden, zie onderstaande afbeelding. Deze stap geldt niet voor een afscheider met bypass.



6] Plaats de Tegra 1000 manchet in de sleufgroef van de Certaro NS.



7] Plaats de conus op de olieafscheider.

- **Opmerking:** de excentrische opening van de Tegra 1000 conus moet richting de inlaat van de Certaro NS worden gepositioneerd.



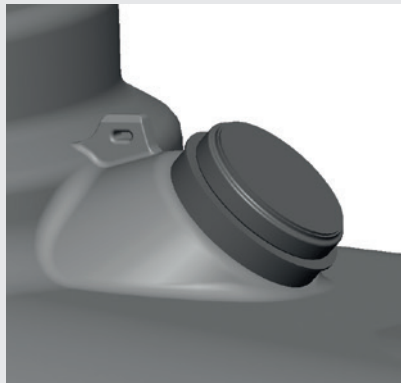
Installatie-instructies

- 8] Vul de sleuf, in lagen van max. 30 cm, aan met zand en verdicht de grond gelijkmatig tot aan de onderkant van de inlaat en de uitlaat, volgens NEN-EN 1610.

Opmerking: Voorkom dat er zand in de afscheider valt tijdens het aanvullen van de sleuf.



- 9] Installeer de leidingen aan de inlaat en de uitlaat van de afscheider en installeer de be-ontluchtungsleiding aan de ventilatieopening.



- 10] Indien dit qua installatiediepte nodig is: plaats een Tegra 600 mm manchet in de corrugatie van de conus. Installeer de Tegra 600 schacht met aangepaste mof over de conus.



De juiste mate van verdichting van de grond moet zijn afgestemd op de bestaande bodem- en grondwateromstandigheden en de toekomstige externe belastingen. Er wordt geadviseerd de grond te verdichten tot minimaal:

- ⦿ 90% Proctor (SP) voor verkeersvrije zones,
- ⦿ 95% Proctor (SP) voor wegen met lichte verkeersbelasting,
- ⦿ 98% Proctor (SP) voor wegen met zware verkeersbelasting.

In geval van een hoog grondwaterpeil wordt geadviseerd de mate van grondverdichting te verhogen tot minimaal 95 % Proctor (SP) voor verkeersvrije zones en 98 % Proctor (SP) voor zones met verkeersbelasting.

- 11] Vul de sleuf in lagen van max. 30 cm aan met zand en verdicht de grond gelijkmatig, volgens de NEN-EN 1610, tot het gewenste niveau.

• **Opmerking 1:**
Voorkom dat er zand in de afscheider valt tijdens het aanvullen van de sleuf.

• **Opmerking 2:**
Voor de proctor waarden zie stap 8.

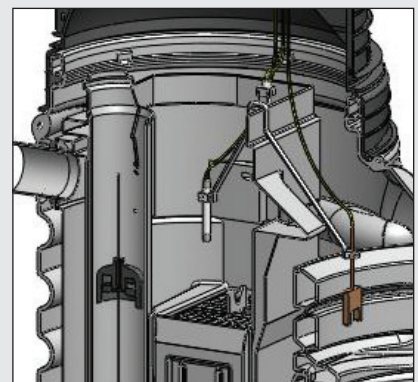
Bij gebruik alarm:

- 12] Breng een kabelbeschermingsbuis aan op het gewenste niveau. Houd hierbij rekening met de inbouwhoogte van de fundatieplaat en de puttrand.

- 13] Zaag de Tegra 600 schacht af tot aan de gewenste hoogte en plaats de manchet 600.

Bij gebruik alarm:

- 14] Installeer de alarmsensoren in de vereiste positie, zie onderstaande afbeelding. Een schema wordt meegeleverd met de afscheider.

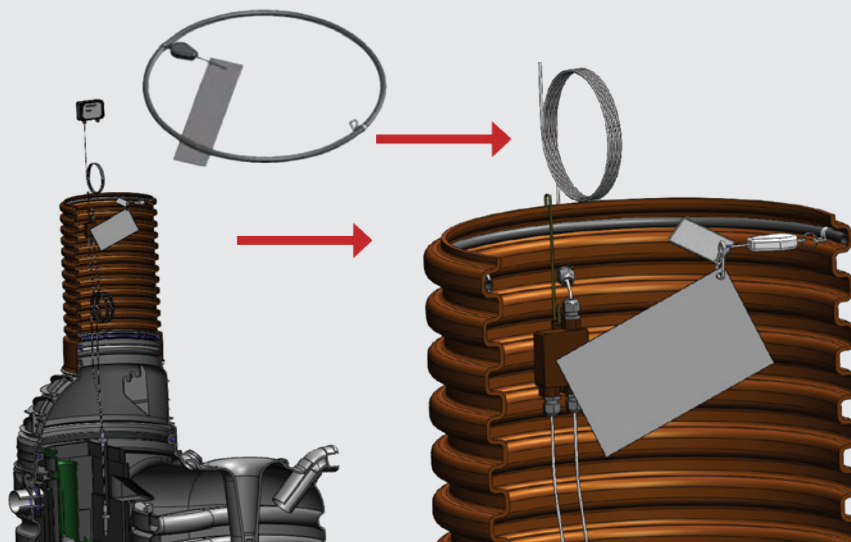


- 15] Voer de aansluitkabels door de kabelbeschermingsbuis en sluit deze volgens de voorschriften aan op de sensoren van de SET-2000. Volledige instructies worden met het alarm meegeleverd en kunnen ook worden gedownload, via www.wavin.nl/olieafscheiders



- 16] Installeer de blauwe hoepel in een corrugatie zo dicht mogelijk bij het maaiveld.

De hoepel is dusdanig flexibel dat deze eenvoudig in de corrugatie kan worden gebogen en bevat de volgende items: de referentiekaart met specificaties van de afscheider, de onderhoudsinstructies en een bevestigingshaak om het koord van de automatische afsluiter aan te bevestigen.



- 17] Installeer de fundatieplaat en de putrand met het deksel. Dit deksel dient volgens de EN858 te zijn gemarkeerd met "SEPARATOR" en qua verkeersklasse te voldoen aan de richtlijnen uit de EN124.

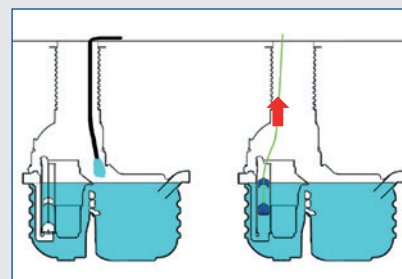
- 18] Plaats de automatische afsluiter in de afscheider, in de daarvoor bedoelde groene geleidingsbuis (gepositioneerd naast het coalescentie filter aan de kant van de uitlaat).



- 19] Vul de afscheider met schoon water tot aan het niveau van de uitlaat.



- 20] Activeer de automatische afsluiter door deze met het koord ongeveer 10 centimeter omhoog te trekken, zodat deze los komt van de zitting en waardoor de afsluiter gaat drijven.

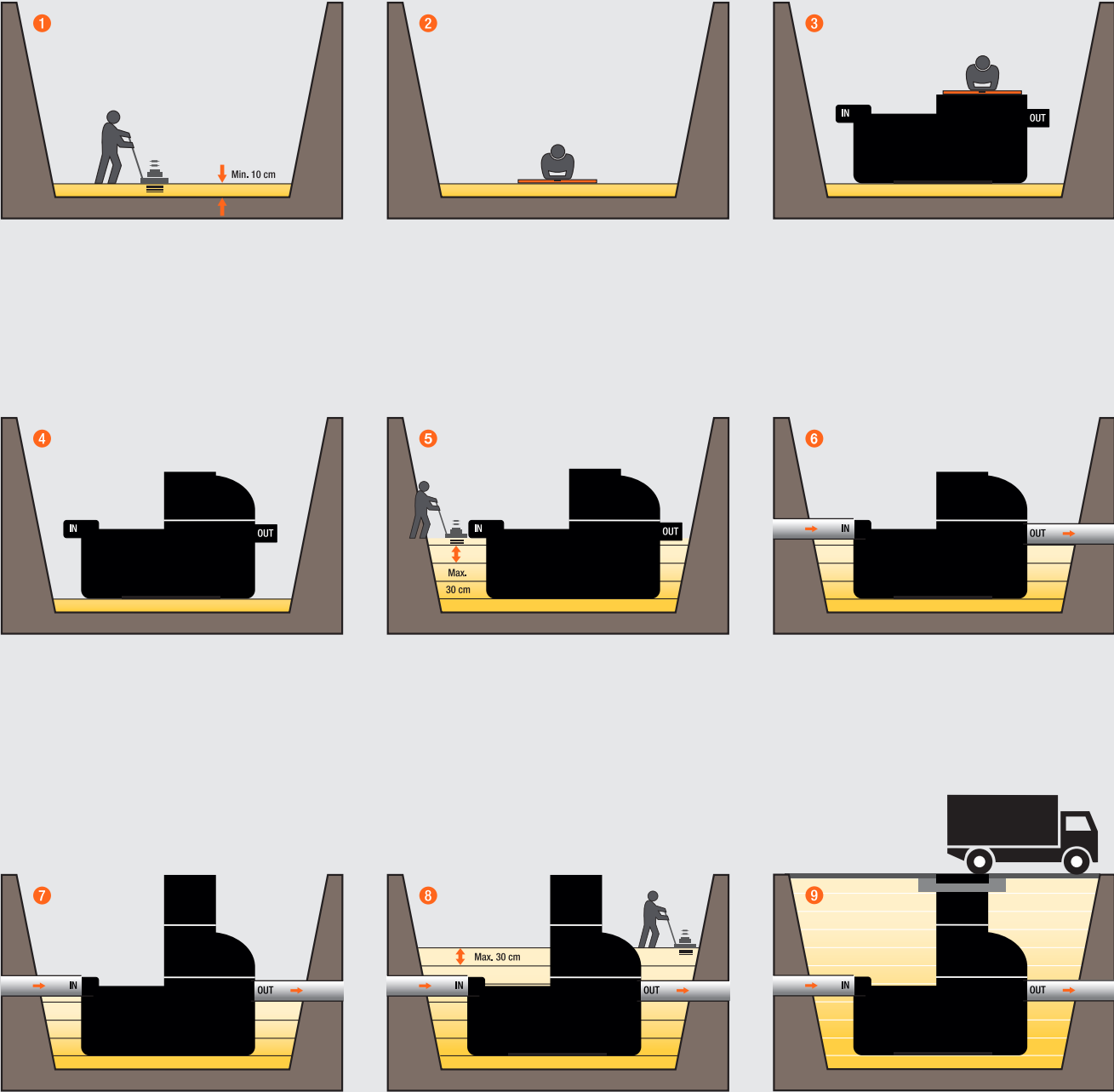


Onderhoudsinstructies

Kijk voor de onderhoudsinstructies op wavin.nl/olieafscheiders

Installatie-instructies

Schematisch



Notities

Notities
