

Wavin Pilsa PP-R

威文Pilsa PP-R管道系统

冷热水系统和采暖应用

NEW



wavin

关于威文中国

威文致力于将欧洲总部的技术和产品引进中国，服务中国市场。威文拥有塑料管道行业全面和先进的解决方案，包括冷热给水系统、雨水管理系统、室内气候调节系统、建筑排污排废系统等覆盖地面上下、建筑内外的全方位解决方案。

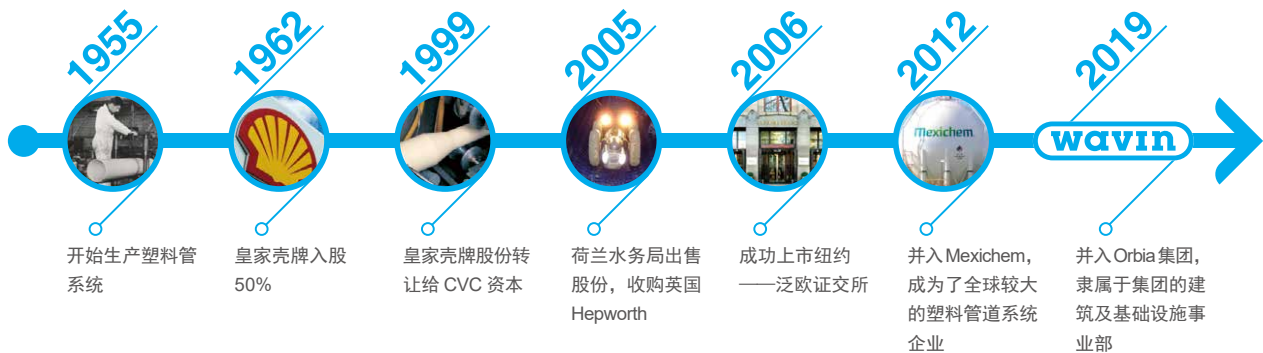
经 20 余年的持续推广和发展，威文销售服务网络遍及全国各地，为合作伙伴提供稳固的技术支持、持续的产品培训和快捷的产品供应，为用户提供高品质产品及优质的售后服务。

关于 Wavin

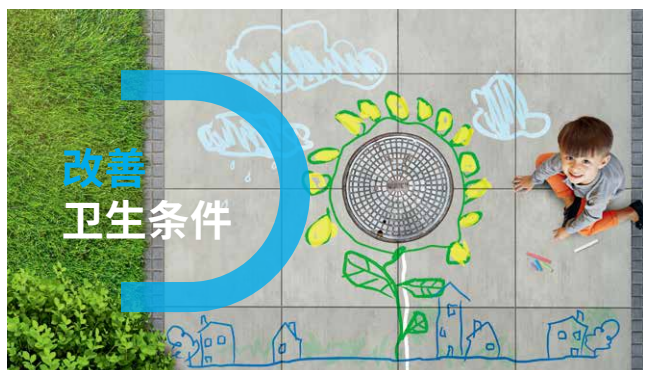
Wavin 隶属于 Orbia 集团的建筑及基础设施事业部，在全球 37 个国家和地区拥有 60 多家工厂，6 家培训学院和 1 家全球创新中心，全球拥有 10,000 多名员工，年收益高达 22 亿美元。

Wavin 提供整套塑料管道系统解决方案，以技术创新著称于塑料管道工业。基于强大的研发创新能力和市场驱动机制，Wavin 将继续引领塑料管道行业的发展方向。

Wavin 历史



让我们携手共建全球美好生活



Wavin Pilsa PP-R 的故事

Wavin威文塑料管道公司是欧洲塑料管道行业的领导者。我们公司是致力于为建筑和基础设施领域提供管道系统解决方案商。于1971年在土耳其阿达纳省创立，至今已有半个多世纪的历史。作为荷兰该领域领先的欧洲公司，Wavin B.V于2008年收购了Pilsa Plastik A.Ş.。

2012年，Wavin威文的所有公司均加入了Mexichem家族企业，该企业是南美石化产品和原材料生产商中的领导者。2019年，Mexichem更名为Orbia。凭借不断变化的新业务结构，Orbia主要在5个领域，为客户提供专业的服务：建筑与基础设施、粉磨机、数据通信、精准农业和聚合物解决方案。并不断更新现有结构，因为Orbia的主要使命是推动全球健康生活的进步。

随着Orbia不断推陈出新，2019年Wavin威文以建筑和基础设施业务线为起步，使其成为全球范围内一个强大的品牌。Wavin威文在全球4个主要地区的40多个国家中开展业务，并在欧洲、中东、非洲、亚太、拉丁美洲和美国、加拿大拥有1万多名员工。

现在，Wavin威文在地上和地下项目应用方面已发展为全球知名的管道系统解决方案商。自二十世纪五十年代以来，我们在业内建立了卓著的声誉，尤其是在创新、智能解决方案、专业化技术支持和高标准方面。

Wavin威文致力于为该行业提供传统产品（PP-R饮用水管道系统, PVC排水管道系统）和创新产品（如Tigris卡压系统、SiTech+低噪音管道、Qickstream虹吸式屋面雨水排水系统、Q-Bic Plus渗透系统、Tegra塑料检修孔等）。2014年，Wavin威文学院作为该行业的第一个培训中心，在阿达纳的工厂成立。从此以后，通过参加Wavin威文学院的培训，数万名来自机械安装行业不同级别的学员提高了自己的专业知识水平。凭借阿达纳、伊斯坦布尔、安卡拉和伊兹密尔的办事处、以及位于伊斯坦布尔和阿达纳的配送中心和广泛的经销商网络，我们公司能为客户提供更快速的服务。并且除了我们的销售人员外，我们的专业工程师和技术人员也同时为我们的客户提供项目支持。

有关我们公司和产品的更多信息，请访问我们的网站www.wavin.cn并关注我们的微信及抖音账号。

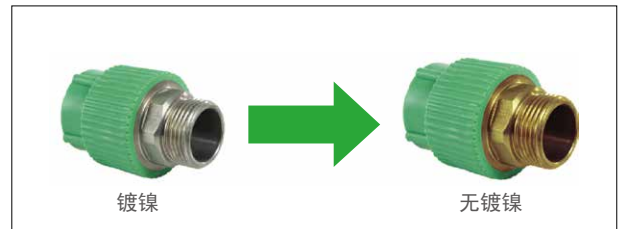




建设健康、可持续的环境

我们的目标是共建全球美好生活，并致力于为日常生活中的基本需求提供有效的解决方案，从而努力实现这一愿景，建设健康可持续发展的环境，实现城市的长久发展。

根据欧洲饮用水标准和与饮用水接触的材料卫生评估，镀镍材质不再适用于自来水管。所以我们去掉了镀镍层用于饮用水的带有金属镶件的PP-R配件并在全球范围内应用。



PP-R管道和配件在多个领域中使用，如生活冷热水管道系统，采暖应用系统，其它更多领域如：泳池，农业，消防及工业特殊化学液体和气体的传输。PP-R系统是包含管道，全塑料配件，带镶件，阀门和工具配件的一套完整的冷热给水管道系统。

新的PP-R配件包含在无涂层黄铜合金2017年4MS第8版可接受合金清单内。使用的黄铜嵌件符合UBA认可的铜牌号（德国联邦环保局认可），金属配方中使用了去激活剂，可以避免游离金属对塑料分子的破坏，适用于各种颜色的塑料。PP-R配件满足EN ISO 15874-3标准要求的所有性能并且Wavin获得了的国际产品品质认证。



为什么要与 Wavin 威文合作？

作为行业领导者之一，Wavin对产品有严格的标准：

- 采用优质的原材料
- 拥有先进的生产技术
- 生产的管道符合土耳其（TS）、欧洲（EN）和德国（DIN）标准
- 提供安全可靠的供水输气管道
- 拥有专业的技术人员解决问题
- 代表行业内的高品质

Pilsa 聚丙烯管 • Pilsa PP-R管 (单层)

- 90°C时具有优异的物理特性
- 具有较高的耐化学性
- 针对钙化和腐蚀性，有明确解决方案
- 不会有细菌和苔藓繁殖
- 重量轻，易于安装，人工成本低
- 可安全使用各种加压液体和气体
- 不会减小焊点直径
- 60°C 10 bar 水压和 70°C 8 bar 水压条件下，使用寿命可以达到50年
- 获得卫生部和卫生研究院颁发的质量证书，可用于饮用水系统

为什么偏爱 Pilsa 管？

Pilsa具有以下优点：

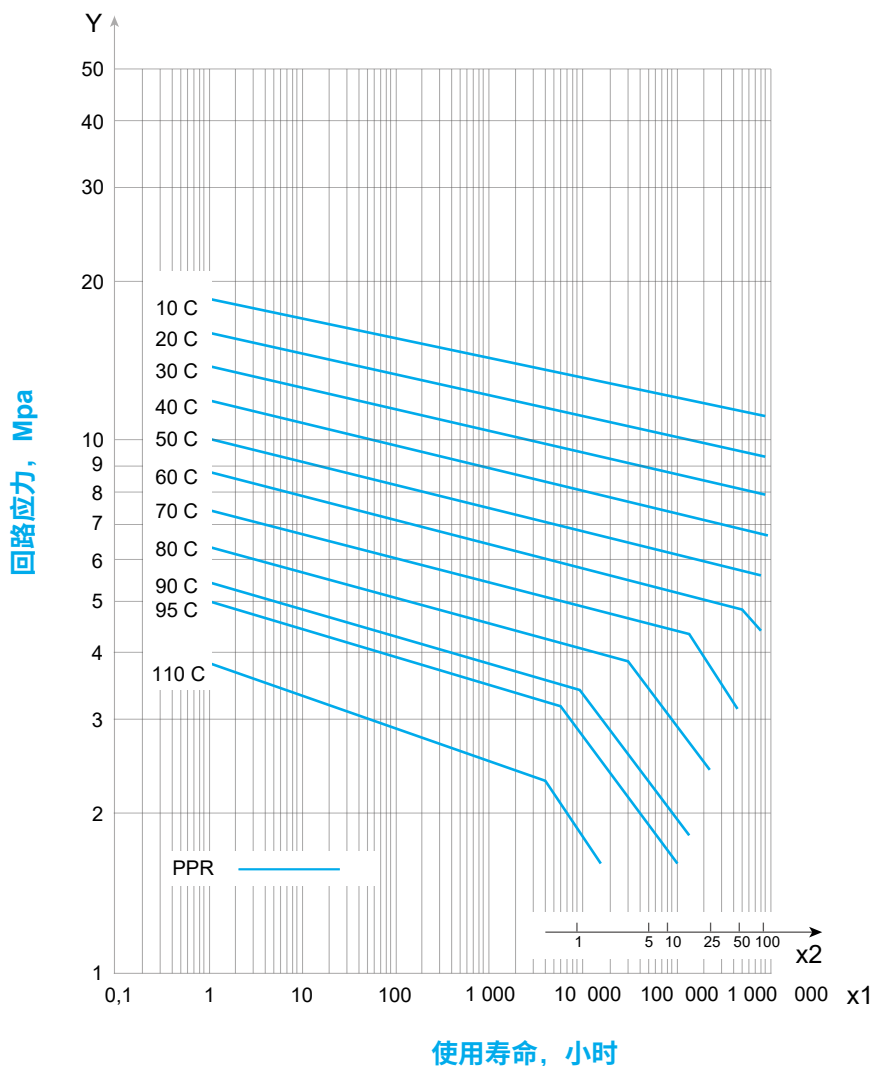
- 采用100%高端进口PP-R原料制成，更优质的原料带来更高的性能
- 采用德国联邦卫生环保局（欧盟）认可的黄铜配件，可直接与饮用水接触，更安全
- 100%新鲜原料制成，不添加任何回收料，保障饮用水的健康和安全
- 抗腐蚀性强，相比其他管道系统使用寿命更长
- 易与其他任何类型的管道连接，应用范围广泛
- 对人类生活无危险、无毒、无致癌性，方便且安全健康地将水输送到您的家庭



原料物理力学性质 PP-R 原料

特性	测试条件	单位	测试方法	结果
MRS 分类	20°C, 外推法 50 年	MPa	ISO 9080	10
密度	23°C	g/cm ³	ISO 1183	0.89 - 0.91
熔体流动指数 MFI	190°C, 5 kg	g/10dk g/10min	ISO 1133	0.4 - 0.6
	230°C, 2.16 kg			0.2 - 0.5
	230°C, 5 kg			0.8 - 1.3
屈服拉伸应力	23°C, 50 mm/dk 50 mm/min	MPa	ISO 527	23 - 28
屈服拉伸应变	23°C, 50 mm/dk 50 mm/min	%	ISO 527	最少 %10
弹性模量	23°C, 1 mm/dk 1 mm/min	MPa	ISO 527	800 - 1000
夏比缺口冲击强度	0°C	kJ/m ²	ISO 179	>3.5
热导率	-	W/(m K)	DIN 52612	0.24
热膨胀系数 (0°C/90°C)	-	1/K	DIN 53752	1.5 x 10 ⁻⁴

PP-R 等温机械强度图

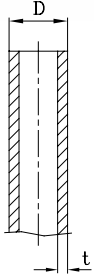


PP-R 管的工作参数

		PP-R 管 玻璃纤维增强复合 PP-R 管			
		操作压力			
温度 °C	寿命 (年)	S 2.5 SDR 6	S 3.2 SDR 7.4	S 5 SDR 11	
10	1	35.1	27.8	17.5	
	5	33.0	26.2	16.5	
	10	32.2	25.6	16.1	
	25	31.1	24.7	15.6	
	50	30.3	24.1	15.2	
	100	29.6	23.5	14.8	
20	1	29.9	23.7	15.0	
	5	28.1	22.3	14.1	
	10	27.4	21.7	13.7	
	25	26.4	21.0	13.2	
	50	25.7	20.4	12.9	
	100	25.0	19.9	12.5	
30	1	25.4	20.2	12.7	
	5	23.8	18.9	11.9	
	10	23.2	18.4	11.6	
	25	22.3	17.7	11.2	
	50	21.7	17.2	10.9	
	100	21.1	16.8	10.6	
40	1	21.6	17.1	10.8	
	5	20.2	16.0	10.1	
	10	19.6	15.5	9.8	
	25	18.8	15.0	9.4	
	50	18.3	14.5	9.2	
	100	17.8	14.1	8.9	
50	1	18.2	14.5	9.1	
	5	17.0	13.5	8.5	
	10	16.5	13.1	8.2	
	25	15.9	12.6	7.9	
	50	15.4	12.2	7.7	
	100	14.9	11.8	7.5	
60	1	15.4	12.2	7.7	
	5	14.3	11.3	7.1	
	10	13.9	11.0	6.9	
	25	13.3	10.5	6.6	
	50	12.9	10.2	6.4	
70	1	12.9	10.3	6.5	
	5	12.0	9.5	6.0	
	10	11.6	9.2	5.8	
	25	10.0	8.0	5.0	
	50	8.5	6.7	4.2	
80	1	10.8	8.6	5.4	
	5	9.6	7.6	4.8	
	10	8.1	6.4	4.0	
	25	6.5	5.1	3.2	
95	7.6	1	6.1	3.8	
	5.2	5	4.1	2.6	
	4.3	10	(3.4)	(2.2)	

* 安全系数 (C) : 1.5

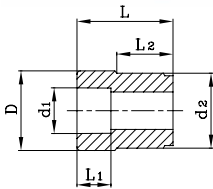
PP-R 管道



PP-R直管

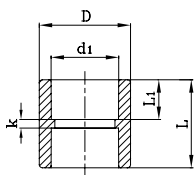
系统代码	产品代码	产品描述	尺寸
M-3077388	3077388	PP-R直管	20 x 3.4 x 3 m
M-3077389	3077389	PP-R直管	25 x 4.2 x 3 m
M-3077390	3077390	PP-R直管	32 x 5.4 x 3 m
M-3077391	3077391	PP-R直管	40 x 6.7 x 3 m

PP-R 管件



异径直通

系统代码	产品代码	产品描述	尺寸
M-3033228	3033228	PP-R异径直通	DN 25 x 20 mm
M-3051568	3051568	PP-R异径直通	DN 32 x 20 mm
M-3032946	3032946	PP-R异径直通	DN 32 x 25 mm
M-3033325	3033325	PP-R异径直通进出	DN 40 x 32 mm

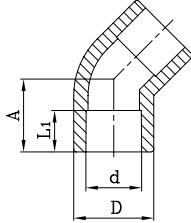


等径直通

系统代码	产品代码	产品描述	尺寸
M-3051588	3051588	PP-R等径直通	DN 20 x 20 mm
M-3051589	3051589	PP-R等径直通	DN 25 x 25 mm
M-3033272	3033272	PP-R等径直通	DN 32 x 32 mm
M-3033273	3033273	PP-R等径直通	DN 40 x 40 mm

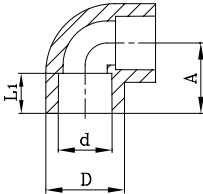
PP-R 管件

45° 等径弯头



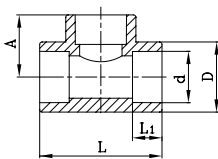
系统代码	产品代码	产品描述	尺寸
M-3051592	3051592	PP-R45° 等径弯头	DN 20 x 20 mm
M-3051594	3051594	PP-R45° 等径弯头	DN 25 x 25 mm
M-3033287	3033287	PP-R45° 等径弯头	DN 32 x 32 mm
M-3033288	3033288	PP-R45° 等径弯头	DN 40 x 40 mm

90° 等径弯头



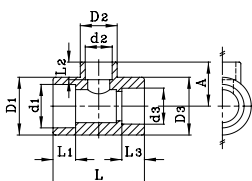
系统代码	产品代码	产品描述	尺寸
M-3051593	3051593	PP-R90° 等径弯头	DN 20 x 20 mm
M-3051595	3051595	PP-R90° 等径弯头	DN 25 x 25 mm
M-3033278	3033278	PP-R90° 等径弯头	DN 32 x 32 mm
M-3033279	3033279	PP-R90° 等径弯头	DN 40 x 40 mm

等径三通



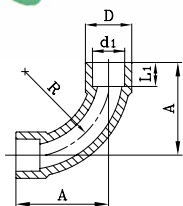
系统代码	产品代码	产品描述	尺寸
M-3051590	3051590	PP-R等径三通	DN 20 x 20 x 20 mm
M-3072104	3072104	PP-R等径三通	DN 25 x 25 x 25 mm
M-3032889	3032889	PP-R等径三通	DN 32 x 32 x 32 mm
M-3032890	3032890	PP-R等径三通	DN 40 x 40 x 40 mm

支缩异径三通



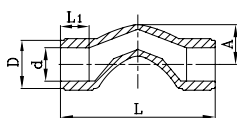
系统代码	产品代码	产品描述	尺寸
M-3051598	3051598	PP-R支缩异径三通	DN 25 x 20 x 25 mm
M-3033300	3033300	PP-R支缩异径三通	DN 32 x 20 x 32 mm
M-3033301	3033301	PP-R支缩异径三通	DN 32 x 25 x 32 mm
M-3033303	3033303	PP-R支缩异径三通	DN 40 x 25 x 40 mm
M-3033304	3033304	PP-R支缩异径三通	DN 40 x 32 x 40 mm
M-3033308	3033308	PP-R支缩异径三通	DN 50 x 25 x 50 mm

PP-R 管件



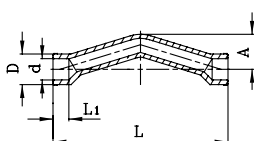
90° 等径顺水弯头

系统代码	产品代码	产品描述	尺寸
M-3039987	3039987	PP-R90° 等径顺水弯头	DN 20 x 20 mm
M-3079934	3079934	PP-R90° 等径顺水弯头	DN 25 x 25 mm



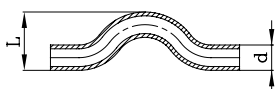
短过桥

系统代码	产品代码	产品描述	尺寸
M-4047834	4047834	PP-R短过桥	DN 20 x 20 mm
M-4047835	4047835	PP-R短过桥	DN 25 x 25 mm



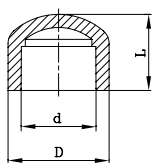
长过桥 (两端带直接)

系统代码	产品代码	产品描述	尺寸
M-3051566	3051566	PP-R长过桥 (两端带直接)	DN 20 x 20 mm
M-3051567	3051567	PP-R长过桥 (两端带直接)	DN 25 x 25 mm
M-4056718	4056718	PP-R长过桥 (两端带直接)	DN 32 x 32 mm



过桥 (两端不带直接)

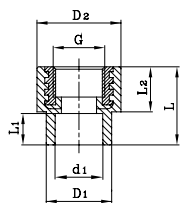
系统代码	产品代码	产品描述	尺寸
M-3032786	3032786	PP-R过桥 (两端不带直接)	DN 32 x 32 mm
M-3033353	3033353	PP-R过桥 (两端不带直接)	DN 40 x 40 mm



管堵

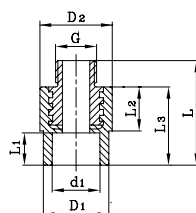
系统代码	产品代码	产品描述	尺寸
M-3033363	3033363	PP-R管堵 20	DN 20 mm
M-3033494	3033494	PP-R管堵 25	DN 25 mm
M-3033495	3033495	PP-R管堵 32	DN 32 mm

PP-R 管件



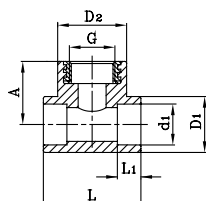
内丝接头

系统代码	产品代码	产品描述	尺寸
M-3072076	3072076	PP-R内丝直接	20 x 1/2" DZR
M-3072077	3072077	PP-R内丝直接	25 x 1/2" DZR
M-3072078	3072078	PP-R内丝直接	25 x 3/4" DZR
M-3076590	3076590	PP-R内丝直接	32 x 1" DZR
M-3033230	3033230	PP-R内丝直接	20 x 1/2" CW617
M-3033000	3033000	PP-R内丝直接	20 x 3/4" CW617
M-3033391	3033391	PP-R内丝直接	25 x 1/2" CW617
M-3033392	3033392	PP-R内丝直接	25 x 3/4" CW617
M-3033393	3033393	PP-R内丝直接	32 x 3/4" CW617
M-3033394	3033394	PP-R内丝直接	32 x 1" CW617



外丝接头

系统代码	产品代码	产品描述	尺寸
M-3072099	3072099	PP-R外丝直接	20 x 1/2" DZR
M-3072100	3072100	PP-R外丝直接	25 x 1/2" DZR
M-3072101	3072101	PP-R外丝直接	25 x 3/4" DZR
M-3076591	3076591	PP-R外丝直接	32 x 1" DZR
M-3033381	3033381	PP-R外丝直接	20 x 1/2" CW617
M-3033382	3033382	PP-R外丝直接	20 x 3/4" CW617
M-3033383	3033383	PP-R外丝直接	25 x 1/2" CW617
M-3033384	3033384	PP-R外丝直接	25 x 3/4" CW617
M-3033385	3033385	PP-R外丝直接	32 x 3/4" CW617
M-3033386	3033386	PP-R外丝直接	32 x 1" CW617

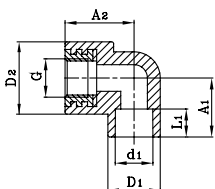


内丝三通

系统代码	产品代码	产品描述	尺寸
M-3072102	3072102	PP-R内丝三通	20 x 1/2" DZR
M-3072103	3072103	PP-R内丝三通	25 x 1/2" DZR
M-3076589	3076589	PP-R内丝三通	32 x 1" DZR
M-3033406	3033406	PP-R内丝三通	20 x 1/2" CW617
M-3033407	3033407	PP-R内丝三通	20 x 3/4" CW617
M-3033408	3033408	PP-R内丝三通	25 x 1/2" CW617
M-3033409	3033409	PP-R内丝三通	25 x 3/4" CW617
M-3033410	3033410	PP-R内丝三通	32 x 1" CW617

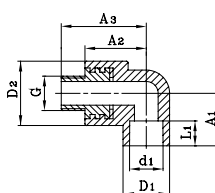
PP-R 管件

内丝弯头



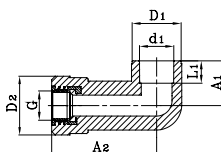
系统代码	产品代码	产品描述	尺寸
M-3072073	3072073	PP-R内丝弯头	20 x 1/2" DZR
M-3072074	3072074	PP-R内丝弯头	25 x 1/2" DZR
M-3072075	3072075	PP-R内丝弯头	25 x 3/4" DZR
M-3076424	3076424	PP-R内丝弯头	32 x 1" DZR
M-3033402	3033402	PP-R内丝弯头	20 x 1/2" CW617
M-3033403	3033403	PP-R内丝弯头	20 x 3/4" CW617
M-3033235	3033235	PP-R内丝弯头	25 x 1/2" CW617
M-3033404	3033404	PP-R内丝弯头	25 x 3/4" CW617
M-3039138	3039138	PP-R内丝弯头	32 x 3/4" CW617
M-3033405	3033405	PP-R内丝弯头	32 x 1" CW617

外丝弯头



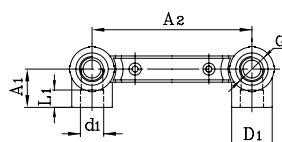
系统代码	产品代码	产品描述	尺寸
M-3076425	3076425	PP-R外丝弯头	20 x 1/2" DZR
M-3076426	3076426	PP-R外丝弯头	25 x 1/2" DZR
M-3076427	3076427	PP-R外丝弯头	25 x 3/4" DZR
M-3076428	3076428	PP-R外丝弯头	32 x 1" DZR
M-3033399	3033399	PP-R外丝弯头	20 x 1/2" CW617
M-3033234	3033234	PP-R外丝弯头	25 x 1/2" CW617
M-3033400	3033400	PP-R外丝弯头	25 x 3/4" CW617
M-3033013	3033013	PP-R外丝弯头	32 x 1" CW617

内丝加长弯头



系统代码	产品代码	产品描述	尺寸
M-4062378	4062378	PP-R内丝加长弯头	20 x 1/2" DZR
M-4049358	4049358	PP-R内丝加长弯头	20 x 1/2" CW617

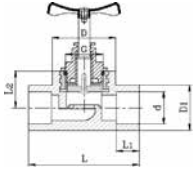
内丝双联弯头



系统代码	产品代码	产品描述	尺寸
M-4062523	4062523	PP-R内丝双联弯头	20 x 1/2" DZR
M-4062524	4062524	PP-R内丝双联弯头	25 x 1/2" DZR
M-4047840	4047840	PP-R内丝双联弯头	20 x 1/2" EXP
M-4047841	4047841	PP-R内丝双联弯头	25 x 1/2" EXP

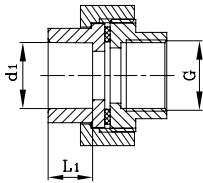
PP-R 管件

下旋截止阀



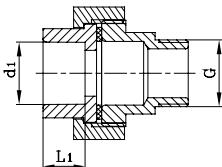
系统代码	产品代码	产品描述	尺寸
M-3078895	3078895	PP-R下旋截止阀 20	20 mm
M-3078898	3078898	PP-R下旋截止阀 25	25 mm
M-3078921	3078921	PP-R下旋截止阀 32	32 mm
M-3041398	3041398	PP-R下旋截止阀 40	40 mm

内丝活接头



系统代码	产品代码	产品描述	尺寸
M-3033507	3033507	PP-R内丝活接	20 x 1/2" CW617
M-3033508	3033508	PP-R内丝活接	25 x 3/4" CW617
M-3033509	3033509	PP-R内丝活接	32 x 3/4" CW617
M-3033510	3033510	PP-R内丝活接	32 x 1" CW617
M-3051579	3051579	PP-R内丝活接	40 x 1 1/4" CW617

外丝活接头



系统代码	产品代码	产品描述	尺寸
M-3033512	3033512	PP-R外丝活接	20 x 1/2" CW617
M-3033513	3033513	PP-R外丝活接	25 x 3/4" CW617
M-3033514	3033514	PP-R外丝活接	32 x 3/4" CW617
M-3033515	3033515	PP-R外丝活接	32 x 1" CW617
M-3033239	3033239	PP-R外丝活接	40 x 1 1/4" CW617

相关证书



Wavin Pilsa PP-R 威文Pilsa PP-R管道系统



请登陆我们的官网：wavin.cn，更多了解我们产品组合的信息



建筑排污排废
系统解决方案



冷热给水
系统解决方案



室内气候调节
系统解决方案



雨水管理
系统解决方案



Wavin隶属于Orbia集团的建筑及基础设施事业部。Orbia是一家由多家公司组成、协同合作、共同应对世界各类严峻挑战的集团公司。我们致力于共同的目标：
To Advance Life Around the World.

Wavin China 威文·中国

总部地址：上海市徐汇区裕德路165号503室
工厂地址：佛山市南海区狮山镇岭西南路新厂区8号
总部电话：+86 (021) 6428 2281
工厂电话：+86 (757) 8251 6490
Web: www.wavin.cn
E-mail: wavin.china@wavin.com

Wavin保留更改信息的权利，恕不另行通知。由于产品的不断发展，技术参数可能会发生改变。安装时请务必遵守安装说明。



微信二维码



4006-718-868 www.wavin.cn
全国服务咨询热线