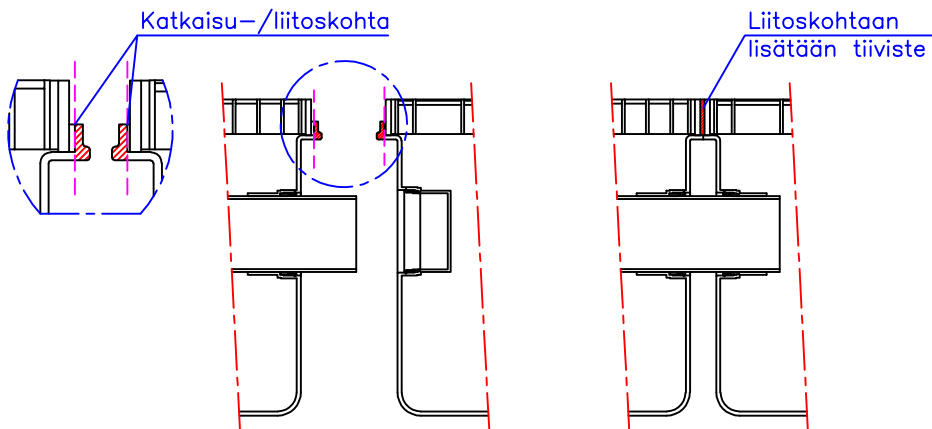


Kanaalijärjestelmän pituus _____ mm

HEK 1000 ja 2000 Module hieknerotuskanaaleilla voidaan muodostaa yhteen liitettynä pitkiä kanaalijärjestelmiä. Kanaalien yhteenliittämiseen ei tarvita lisäosia ja kanaalien eri osien järjestystä voidaan muuttaa tapauskohtaisesti.



		HEK 1000 Module	HEK 2000 Module
1	Hiekkeruukanaali pH 3–10/Lämpötilankesto Max. 50°C V Tilavuus	l	150
2	Sinkitty HEK-kehys	kpl	1
3	Valutartuntateräs (toimitus irrallisena)	kpl	8
4	Kuumasinkitty kansisto 300x1000 mm Kansiluokka C250 (25 tn)	kpl	1
5	Lähtöyhde + sihti (D110)	kpl	1

LISÄVARUSTE:			
6	Saattolämmityskaapelointi (230V) Lämmitysteho	(x)	<input type="checkbox"/>
	MCMK sähköjohdon (230V) "kylmäpään" pituus 5 m. Ei sisällä lämpöeristystä	W	180

Tilusmäärät	kpl		

Piirustuksen sisältö:			Piirustuslaji:	
HEK 1000 Module ja HEK 2000 Module hiekkeruukanaalit			ASIAKASKUVA	
Suunn.	Hyv.	Piir.no	Päiväys:	Mittakaava:
HT/JS	TaP20.01.2017	13QB01as	20.01.2017	



Rakennus kohde:



WAVIN-LABKO OY
VISIOKATU 1
33720 TAMPERE
FINLAND
puh. 020 1285200
fax. 020 1285280

Tämä kuva ja sen ratkaisut ovat Wavin-Labko Oy:n omaisuutta. Pidätämme oikeudet muutoksiin ilman ennakkoilmoitusta. Viranomaisvaatimukset tulee selvittää ennen tuotteen hankintaa. Tuotteet tulee asentaa asennusohjeen mukaisesti.