

Seria Tigris MX będąca efektem wiedzy i doświadczenia nabywanych przez kilkadziesiąt lat łączy i rozszerza cechy systemu Wavin Tigris. Łatwa w montażu rura PE-Xc/AL/PE o wysokich parametrach przepływu, w połączeniu z kształtkami nowej generacji serii Tigris MX wyznacza nowe granice w procesie optymalizacji sprawności instalacji wodociągowych i zmniejszenia oporów przepływu.

Koncepcja "Ultimate flow" (maksymalnego przepływu) firmy Wavin umożliwia zmniejszenie strat ciśnienia nawet o jedną trzecią. Bazując na dużej średnicy wewnętrznej rury systemu Tigris oraz dopasowanej do niej koncepcji zaprasowywania osiowego,

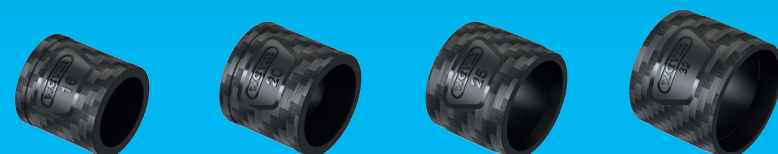
seria Tigris MX oferuje zoptymalizowane rozwiązania w sytuacjach, w których występują najwyższe wymagania dotyczące strat ciśnienia. Dzięki lepszym parametrom przepływu wynikającym z większej średnicy wewnętrznej, zastosowanie kształtek Tigris MX pozwala zastosować rury o mniejszej średnicy, a w konsekwencji obniżyć koszty projektu.

Ponadto technologia zapewniająca wzajemną kompatybilność wszystkich elementów umożliwia połączenie kilku produktów firmy Wavin w jednej instalacji. Kształtki serii Tigris MX są dostępne w zakresie średnic 16–32 mm.

## Dane techniczne - kształtki serii Tigris MX

Materiał kształtki	Mosiądz, bezołowiowy DZR typu CW724R
Kolor kształtki	Metalowy
Materiał tulei zaciskowej	PVDF
Kolor tulei zaciskowej	Czarny, z teksturą
Kształt tulei zaciskowej	Pasuje do rur ALU-PEX, ALU-PERT i PERT/EVOH
Maks. stała temperatura robocza	85°C przy 6 barach
Maks. obciążenie krótkotrwałe	100°C (przez maks. 100 godzin, w ciągu 50 lat)
Maks. stałe ciśnienie robocze	10 barów przy 70°C

## Dane techniczne - tuleja zaciskowa



Rury PEX/PERT z warstwą aluminiową	16	20	25	32
Rozmiar rury	16 × 2,0	20 × 2,25	25 × 2,5	32 × 3,0
Klasa ciśnienia	10 barów	10 barów	10 barów	10 barów
Materiał rury	PE-Xc/AL/PE lub PERT/AL/PE*			
Zastosowania	Instalacje: wody pitnej, grzewcze w tym ogrzewania podłogowego, sprężonego powietrza			
Rury PERT z warstwą EVOH	16			
Rozmiar rury	16 × 2,0			
Klasa ciśnienia	6 barów			
Materiał rury	PERT/EVOH/PERT			
Zastosowania	Instalacje: grzewcze w tym ogrzewania podłogowego, sprężonego powietrza			

\* Rura PERT/AL/PE o średnicy 32 mm nie jest dostępna w ofercie Wavin.

# Przetestuj nowy Wavin Tigris MX

Więcej informacji na [www.wavin.pl/tigris-mx](http://www.wavin.pl/tigris-mx)



# Mistrz przepływu Wavin Tigris MX Axial Press



**wavin**



**MAKSYMALNY PRZEPŁYW**

Do 30% większa średnica wewnętrzna minimalizuje straty ciśnienia



**NIEZAWODNA KONSTRUKCJA**

Testowana w ekstremalnych warunkach



**JEDNA RURA DO WSZYSTKICH KształTEK**

Jedna rura Wavin do wszystkich rodzajów kształtek Wavin

**wavin**

**wavin**



# Wavin Tigris MX

Wavin Tigris MX jest najnowszą kształtką z systemu Tigris. Tigris MX uzupełnia ofertę Wavin o system typu Axial Press czyli zaprasowywania osiowego.



## NIEZAWODNA KONSTRUKCJA

Wavin Tigris MX jest odporny na pękanie. Testowany w ekstremalnych warunkach przy 10-krotnej rozszerzalności tulei. Rozszerzalność tulei testowana przy temperaturze -10 °C.



## DEFINED LEAK FUNKCJA KONTROLI WYCIEKU

W przypadku braku tulei zaciskowej, nieszczelności można wykryć na podstawie spadku ciśnienia wody lub powietrza. Brak tulei zaciskowej dodatkowo łatwo dostrzec dzięki wysokiemu kontrastowi między kolorem rury i tulei.

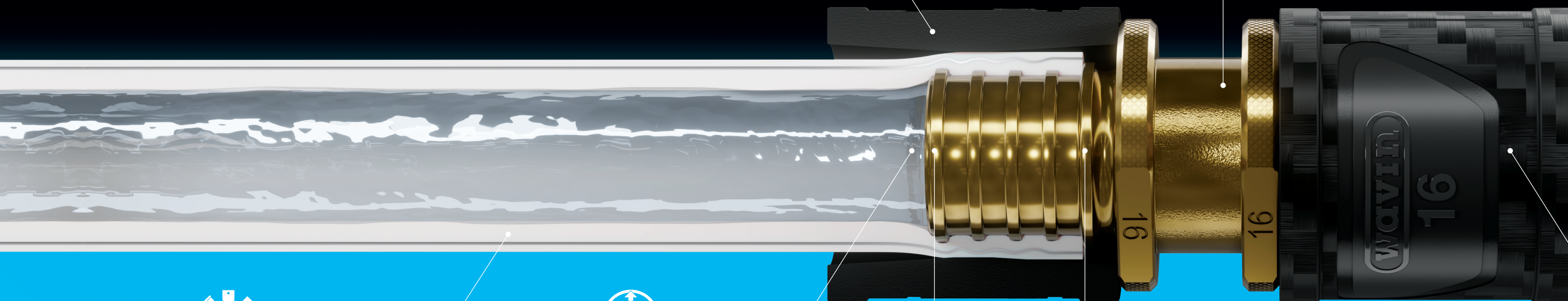


## ECO MOSIĄDZ

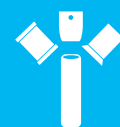
W trosce o zdrowie, korpus kształtek Tigris MX wykonany jest z bezołowiowego mosiądzu typu CW724R, spełniając tym samym przepisy rynku instalacyjnego na całym świecie. Zastosowany w kształtce Eco mosiądz jest materiałem odpornym na korozję oraz posiada właściwości antybakteryjne.

## NARZĘDZIE 2 W 1

Narzędzie wielofunkcyjne idealne do mniejszych instalacji. Dzięki głowicy obracającej się o 360°, łatarce i wskaźnikowi liczby naciśnień, kielichowanie i zaprasowywanie można wykonać za pomocą jednego narzędzia! Ponadto głowice zaciskające i przyrząd kielichujący można łatwo zdemontować, stosując metodę Plug & Play do pojedynczych zastosowań.



**wavin** ■ 00002m Tap water / Heating



## JEDNA RURA DO WSZYSTKICH KształTEK

Wavin Tigris PE-Xc/AL/PE to sprawdzona na rynku rura, która pasuje zarówno do kształtek zaprasowywanych promieniowo - Tigris K5/M5 jak i nowych kształtek zaprasowywanych osiowo czyli typu Axial Press - Tigris MX. Zapewnia to elastyczność w stosowaniu tej samej rury w zależności od wyboru systemu montażu.



## MAKSYMALNY PRZEPIY

Do 30% większa i stała średnica wewnętrzna otworu w połączeniu z dużą średnicą rury Tigris zapewnia maksymalny przepływ i minimalne straty ciśnienia.



## ŻEBRO ZABEZPIEZAJĄCE

Wavin Tigris MX posiada dwa większe żebra - pierwsze i piąte. Pierwsze żebro tzw. zabezpieczające, zapobiega zsunięciu się rury z kształtki.



## ŻEBRO BLOKUJĄCE

Mechanizm blokujący w postaci piątego, większego żebra, nie pozwala na zbyt głębokie wciśnięcie kształtki w rurę.



## SYMERYCZNY KształT DWUSTRONNA TULEJA ZACISKOWA

Tuleja zaciskowa kształtki Tigris MX jest dwustronna. Nie ma obawy, że zostanie źle zamontowana.



## 100% SZCZELNOŚCI BEZ USZCZELKI

Wavin Tigris MX nie posiada pierścieni O-ring. Odpowiednio wyprofilowane żebra wraz z nasuniętą tuleją zaciskową, zapewniają 100 % szczelności.

**wavin**