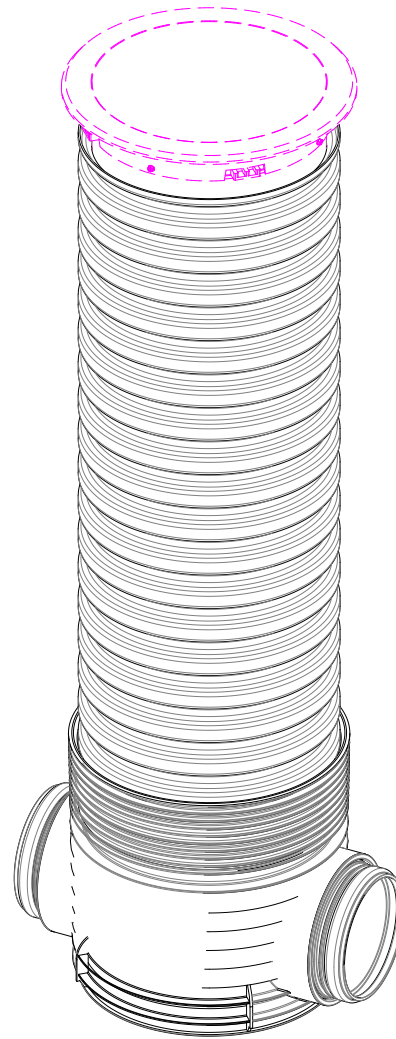
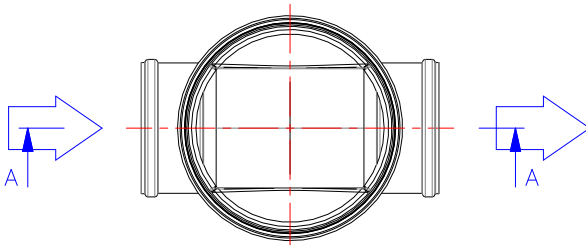
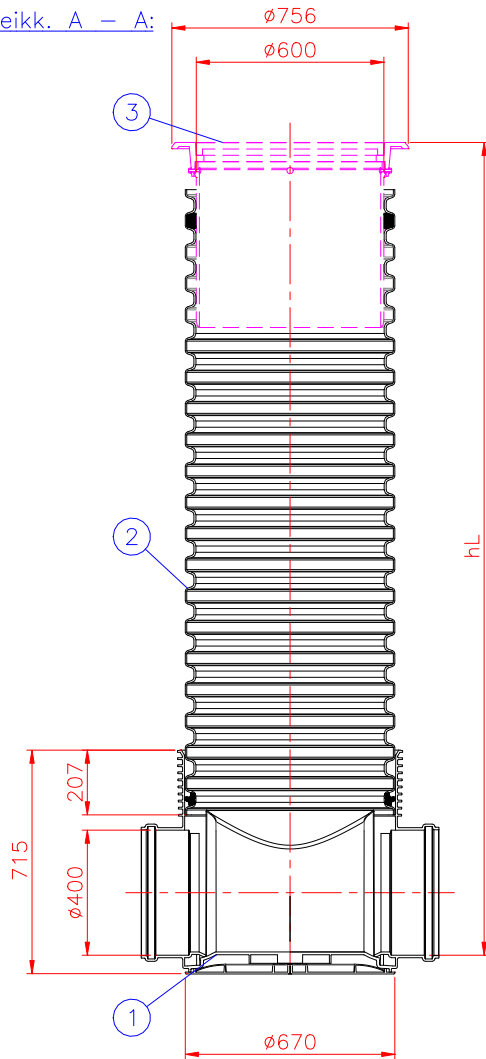
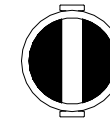


Leikk. A – A:



① Pohjaosa



Malli 1
Suora
läpivirtaus
D400
053 2282

② TEGRA 600 nousuputki (x)

hL = max. 1700 -> L=1000 mm [] 051 3805
hL = max. 2700 -> L=2000 mm [] 051 3815
hL = max. 3700 -> L=3000 mm [] 051 3820

hL = Kaivon asennussyvyys maan pinnalta
hL = _____ mm

③ TEL 600 (x)

Kansi, kehys ja tiiviste (tilauksen mukaan)

Kehys 852 4859
Tiiviste 609 5487

Umpikansi D600 (x)

[] D400 852 4839
[] C250 852 4837
[] A15 852 4835

Ritiläkansi D600 (x)

[] D400 852 4833
[] C250 852 4830
[] A15 852 4828

3	Tegra 600 teleskooppikehys + tiiviste	D600, kansi ja kehys tilauksen mukaan	1
2	Tegra 600 Nousuputki	D600 L = asennussyvyyden mukaan	1
1	Pohjaosa + tiiviste	D600 - yhdekoko 400	1

Wavin no:	Piiirustuksen sisältö: Tegra 600 D400 JVTK kaivo				Piiirustuslaji: ASIAKASKUVA	
Suunn. JP/TL	Tark.	Hyv. JP 12.12.12	Piiir.no 81CB06_s	Sivu: /	Päiväys: 12.12.12	Mittakaava:

			WAVIN-LABKO OY Visiokatu 1 FIN-33720 Tampere puh. 020 1285200 fax. 020 1285280 www.wavin-labko.fi			
			Rakennus kohde:			

Tämä kuva ja sen ratkaisut ovat Wavin-Labko Oy:n omaisuutta. Pidätämme oikeudet muutoksiin ilman ennakoilmoitusta. Viranomaisvaatimukset tulee selvittää ennen tuotteen hankintaa. Tuotteet tulee asentaa asennusohjeen mukaisesti.