

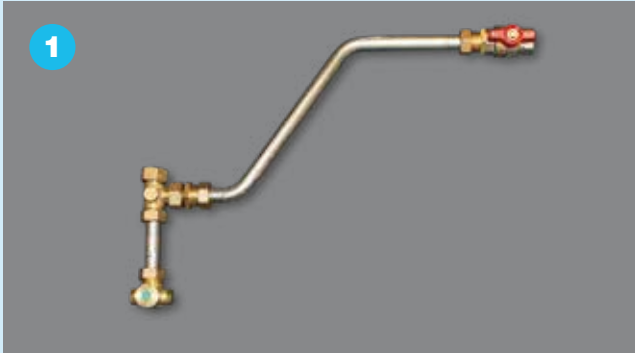
Montagevejledning

Calefa TD Kit

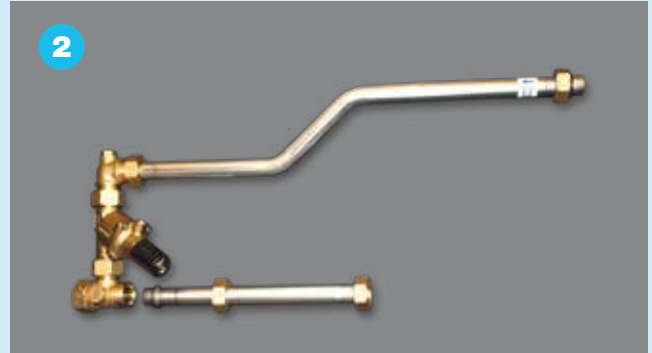


TD kitten består af :

1: Rørsæt (1) til fremløb, Tee med snavsfilter og Tee Nippel, omløber, omløber.



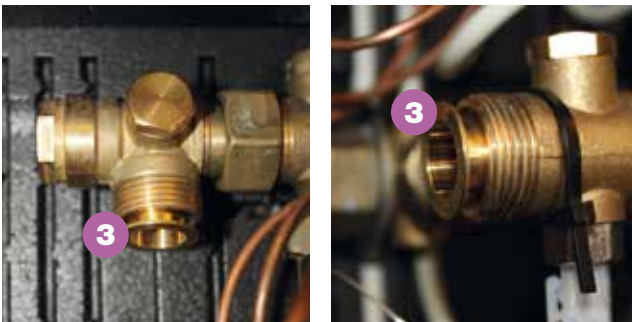
2: Rørsæt 2 til retur, Frese PV compact, Tee nippel, omløber, omløber. Vinkel nippel, omløber.



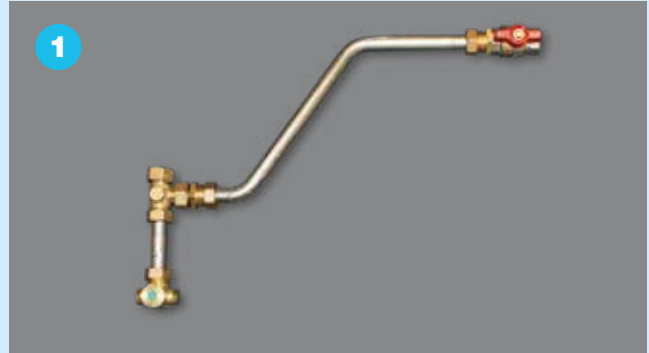
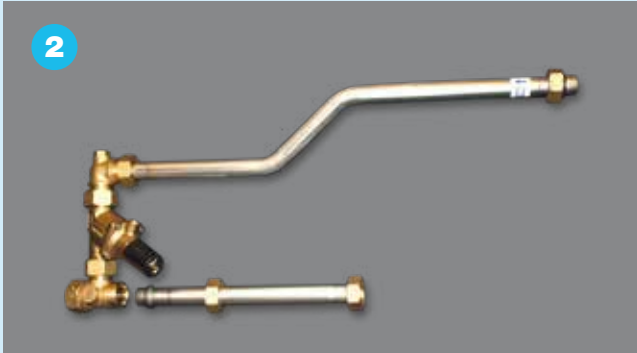
Montage

Afmontér 1 og 2.

Montér bøsninger (3) i Tee vist på billede.



Montér rørsæt 2 og der efter rørsæt 1.



Montér impulsrør i Trykdifferensen og i tee i fremløb.



Unit med rørsæt monteret.



Tilpasning af isolering

Fjern isolering i udsparinger. Og montér isoleringskappen.



Unit med TD kit og isoleringskappe.



Overlegen under og over jorden

www.wavin.dk



Water management | Heating and cooling | Water and gas distribution
Waste water drainage | Cable ducting

Mexichem.
Building & Infrastructure



CONNECT TO BETTER

Wavin arbejder kontinuerligt med produktudvikling og forbeholder sig derfor retten til, uden forudgående varsel, at ændre eller rette (tekniske) specifikationer på produkterne. Alle informationer i denne publikation er afgivet i god tro og menes korrekte for tidspunktet for publikationens udgivelse. Wavin påtager sig ikke ansvar for fejl, mangler eller fejlforklaringer baseret herpå. Installationer og montage skal altid følge den gældende montagevejledning.

Vederlagsfri bistand/vederlagsfrie serviceydelser såsom teknisk vejledning, måltagning, beregning af kvantitet og ud fra tegningsmateriale m.v. er udelukkende en service, hvis rigtighed, anvendelighed mv. Nordisk Wavin A/S ikke påtager sig noget ansvar for.

© 2016 Wavin