

QS-M-75-260 Avaloir QuickStream en métal pour toile bitumineuse

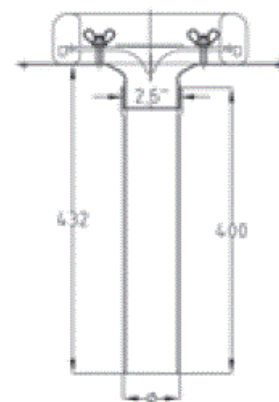
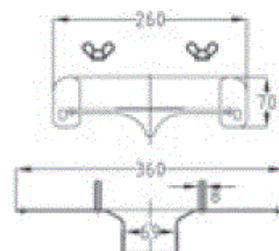
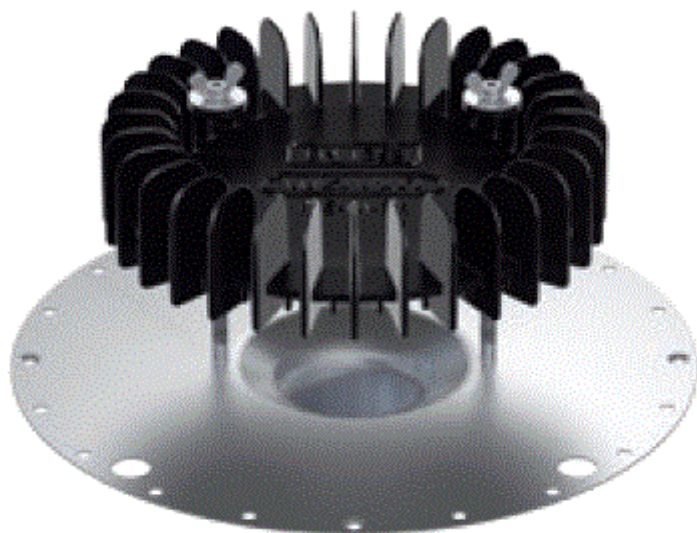
FICHE N°	
Société :	
Projet :	
Date :	

Matériaux :

- Pièce supérieure : Acier inoxydable
- Fond de l'avaloir et anneau de serrage : Aluminium
- Boulons et noix : Acier inoxydable
- Joint d'étanchéité en caoutchouc : EPDM (50 Shore)

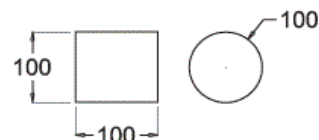
Débit : 16 l/s (44 mm) ou 24 l/s (56 mm)

N° article 4802095017



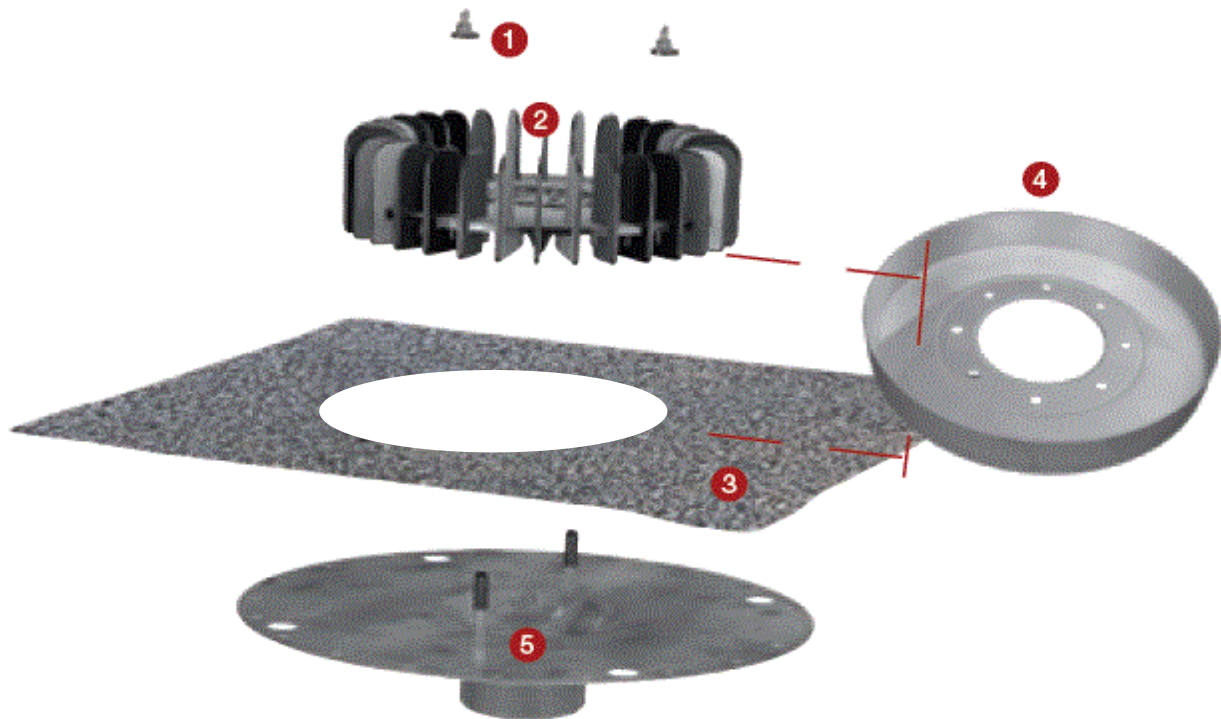
40 - 75 mm

Ouverture nécessaire de toit :



Dimensions et poids sont donnés à titre indicatif et sous réserve de changements

Pièces :



- 1** Deux écrous à oreilles avec joint
- 2** Pièce supérieure
- 3** Film bitumineus sous toiture; non inclus
- 4** Facultatif : bague déversoir d'urgence
- 5** Fond de l'avaloir

Connexion : 2,5" fil mâle

Dimensions et poids sont donnés à titre indicatif et sous réserve de changements