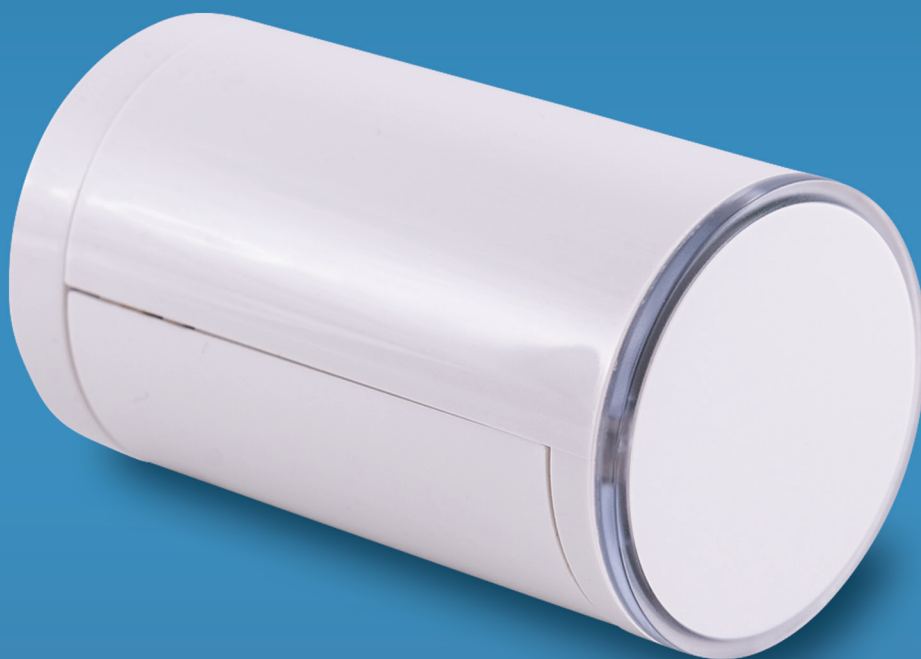


INDOOR CLIMATE SOLUTIONS

Datablad

Smart Radiator Termostat

Til intelligent sonekontroll av
radiatorer i samspill med gulvvarme



wavin

orbia 

Wavin Smart Radiator Termostat

Smart Radiator Termostat er den seneste tilføyelse til Sentio-programmet, og muliggjør sonekontroll av radiatorer i kombinasjon med gulvvarme. Dette er en garanti for optimal komfort, mens du holder din energiregning lav.

SRT har 4 applikasjoner:

- Stand-alone radiatorkontroll (i kombinasjon med en Sentio styreenhet).
- Stand-alone radiatorregulering med en ekstra romtermostat for nøyaktighet (i tilfelle av direkte sollys eller blokkert temperaturmåling med gardiner).

- Kombinert med gulvvarme: radiatoren økes til ønsket temperatur, hvilket gir gulvvarmen tid til å varme opp.
- Direkte montert på fordeler, fungerer som en aktuator.

SRT fås i to typer, som adskiller seg ved adaptertype (M28 / M30 og RA), som dekker alle produsenttyper av radiatorventiler. Den er utstyrt med 3 batterier, med en levetid på ca. 3 år. Ideel til blandede varmesystemer, f.eks. radiatorsystemer, håndklættørrer i badeværelser og frostbeskyttelse av garasjer.

Tekniske data

Smart Radiator Termostat skal styres av en Sentio styreenhet.

Systembegrensninger

- | | Maks |
|--|------|
| Antal rom mulige på CCU'en | 8 |
| Rom ialt (med utvidelsesmodul eller oppstartverktøy) | 24 |
| Antal aktuatorer og sensorer | 24 |
| Smart Radiator Termostater | 16 |

Kompatibilitet

M28 og M30 ventiler

Art. 4063805

RA ventiler

Art. 4063804

Radiofrekvens	868.5 MHz
Strømforsyning	3 x AA Alkaline 1.5V Batteri
Batterilevetid	Inntil tre år
Mål	L = 85 mm, Ø = 50 mm
IP beskyttelse	IP30
Funksjonsområde	0°C - 40°C
Luftfuktighet	5 - 95%
Oppbevaringstemperatur	-10°C - 40°C
Ventilslag	Maks 4.5 mm

Korrekt installasjon

installasjon skal overholde (lokale) regler og lovgivning.

Smart Radiator Termostat er utviklet i Europa og er CE-godkjent i henhold til følgende EU-direktiver:

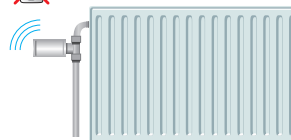
2014/53/EU, 2014/35/EU, 2014/30/EU og 2011/65/EU

Sikkerhet: ETSI EN 300 220-1 V3.1.1:2017; ETSI EN 300 220-2 V3.2.1:2018 EN 60730-1:2011; EN 60730-2-8 ed 2:2002/A1; EN 55016-2-3 ed.4:2017; EN 55032 ed 2:2016; EN 61000-4-2 3d 2:2008; EN 61000-4-3 ed 3:2006/A1/A2; EN 61000-4-8 ed 2:2010; EN 61000-6-1 ed 3:2019; EN61000-6-3 ed 2: 2007/A1.

Som avfall skal batterier og enhet destrueres i henhold til lokale regler.

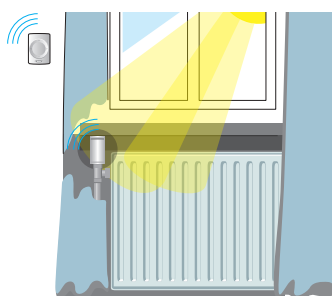


Situasjoner, hvor Smart Radiator Termostat kan brukes:



1. Stand alone.

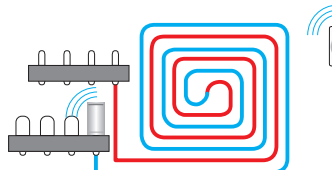
- Montert i horisontal posisjon
- Termostaten står fritt



2. Avhengig av romtermostat for å kompensere for redusert nøyaktighet ved måling av temperatur.

Tilføy romtermostat i tilfelle av:

- Montert loddrett
- Dekket av gjenstander
- Skjult bak gardiner
- I direkte sollys

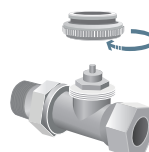


3. Trådløs aktuatorfunksjon på en manifold

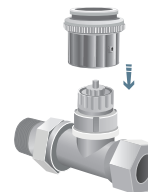
For å bruke Smart radiator-termostat som gulvvarme aktuator, innstill Output til Underfloor i programmeringen.

For mere detaljerte instruksjoner, følg den tekniske håndboken på www.wavin.com/Sentio.

Adapter M28 / M30



Adapter RA



Sjekk listen over ventilkompatibilitet på www.wavin.com/Sentio.